

Sha Maison

積水ハウス品質のお部屋を シャーメゾン ショップ Shop

J R山陽本線

姫路駅 徒歩16分

モバイルで見る



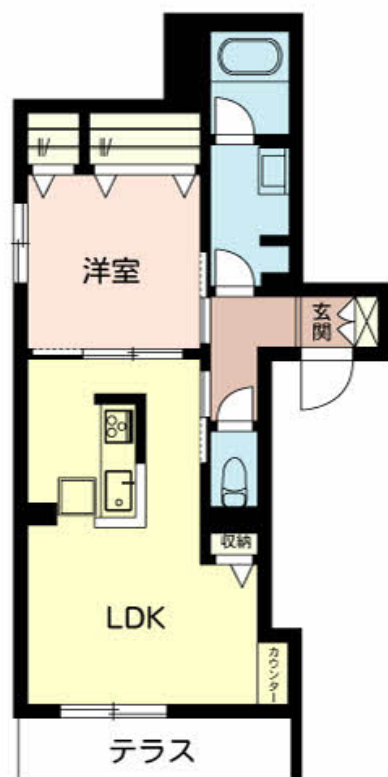
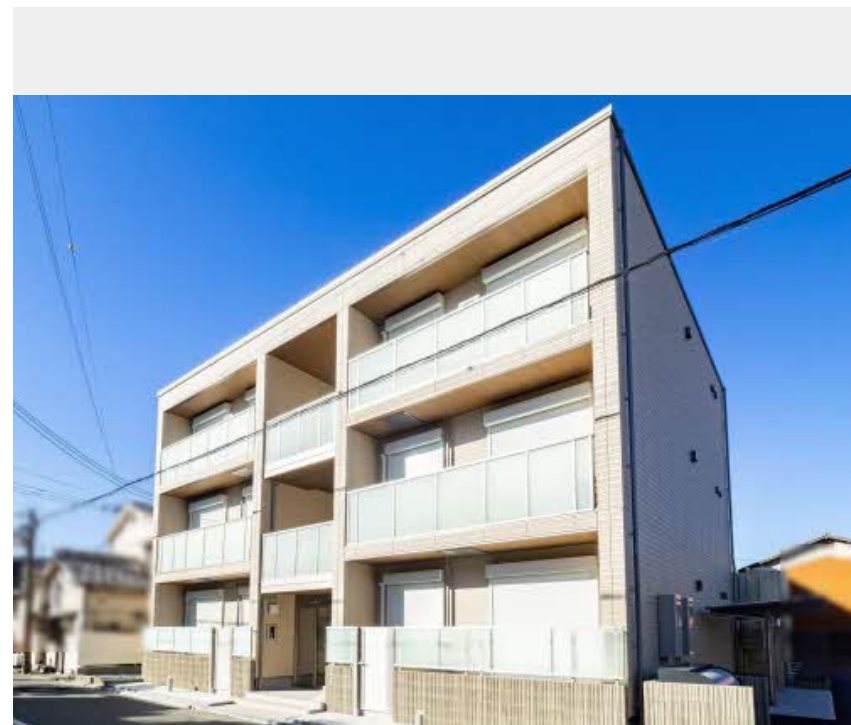
1LDK
マンション

家賃 **90,000 円**

共益費等 **9,000 円**

敷金 **20,000 円**

契約一時金 **60,000 円**



この物件の
オススメ
ポイント

共用玄関のオートロック、エレベーター、自動ドア、防犯カメラ、カラーモニタ付ドアホン、「1キー・2ロック」の採用、シャッタータイプの雨戸（1階は電動タイプ）などセキュリティに配慮して・・・

この物件についている こだわり設備

- 高遮音床システム
- 宅配BOX
- インターネット無料(WiFi付)
- TVモニター付きインターホン
- オートロック
- 防犯カメラ
- エレベーター
- コンロ
- 3口コンロ
- 給湯設備
- エコジョーズ
- 追い焚き給湯

駐車場あり/CATV(eo光TV)/インターネット対応/インターネット無料(Wi-Fi対応)/エレベーター/オートロック・自動ドア/宅配BOX/ゴミ集積場(敷地内)/駐輪場(屋根付き)/高遮音床システム「SHAI DD55」/防犯カメラ/LGBTQフレンドリー/高齢者対応可/玄関鍵(①キー②ロック)/玄関鍵(非接触キー)/カラーモニタ付ドアホン/システムキッチン/3口ガスコンロ/給湯器(追焚機能付)/エコジョーズ/ユニットバス1318/浴室乾燥機(暖房乾燥)/洗髪洗面化粧台/トイレ(暖房洗浄便座)/エアコン 1台/断熱複層ガラス/AP用フロー

積水ハウスの賃貸住宅 シャーメゾン

Sha Maison



物件名 シャーメゾン 姫路R 0102号室

間取り 1LDK/洋室5.7 LDK13.1(帖)

アクセス J R山陽本線 姫路駅 徒歩16分
山陽電鉄本線 手柄駅 徒歩4分

専有面積 / 向き 48.4㎡/南(角部屋)

所在地 兵庫県姫路市安田2丁目9番1

築年月 / 構造 2021年12月下旬/重量鉄骨・1階-3階建

入居 / 契約期間 2024年5月上旬/2年

ランドマーク -

駐車場 駐車場空有り/月13200円

入居諸条件備考

契約一時金は契約時に借主より貸主に支払われ返還されないお金です。/更新料: 30,000円/24時間365日緊急時対応物件: 専用部分内の住まいのトラブルは「シャーメゾンライフSUPPORT 24」(月額880円税込)へ別途加入要/上記入居諸条件以外に、町内会費 毎月 500円、クリーニング特約料(初回契約時) 33,000円(税込)、鍵交換費用(初回契約時) 11,000円(税込)が必要です。/火災保険へのご加入が条件となります。*ご入居中は、借家人賠償責任保険・個人賠償責任保険が付帯された火災保険へのご加入が必要となります。積水ハウス不動産グループでは、万一の事故の際、グループが連携して迅速に対応できる「シャーメゾンライフGUARD」(*)へのご加入を推奨しております。*保険契約の取扱代理店は、積水ハウス不動産関西(株)および積水ハウス不動産パートナーズ(株)となります。/積水ハウス不動産パートナーズの保証人不要プラン『らくらくパートナー』に加入が必要です。[新規契約時]事務手数料: 33,000円(税込)、[毎月]保証料: 月額賃料等の2%/諸費用及び、契約に要する費用は別途打合せ/更新料: 30,000円

※消費税は10%として計算しています。※掲載されている図面・写真等は、作成方法や撮影方法・時期などにより実際とは異なる場合があります。※家具や車などは、配置のイメージであり、賃貸物件に付属していません(家具家電付き等の表示があるものを除く)。

ポイントがたまる
住んでいるだけでポイントが貯まり、住替え時に家賃が最大3ヶ月分無料に!

らくらくパートナー
気分も手間もお財布も、らくらく。保証人不要のらくらくパートナー

株式会社クリエイトホームズ 姫路店
TEL:079-283-7400
FAX: 079-283-7390

兵庫県姫路市西駅前町88キャスパ1F
免許番号: 兵庫県知事(4)第451259号
所属団体: 一般社団法人兵庫県宅地建物取引業協会/公益社団法人近畿地区不動産公正取引協議会

取引形態
仲介