

Sha Maison

積水ハウス品質のお部屋を シャーメゾン ショップ Shop

J R山陽本線

姫路駅 徒歩7分

モバイルで見る



1LDK
マンション

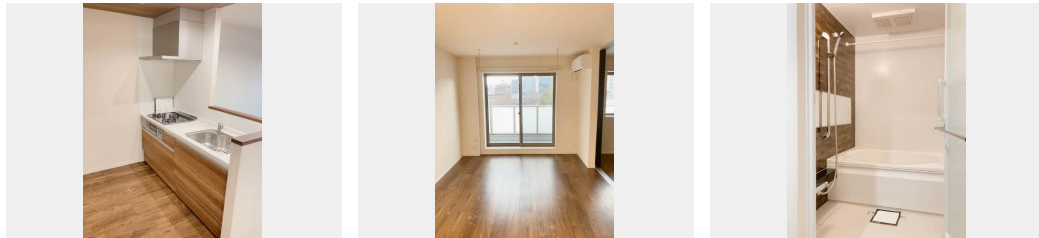
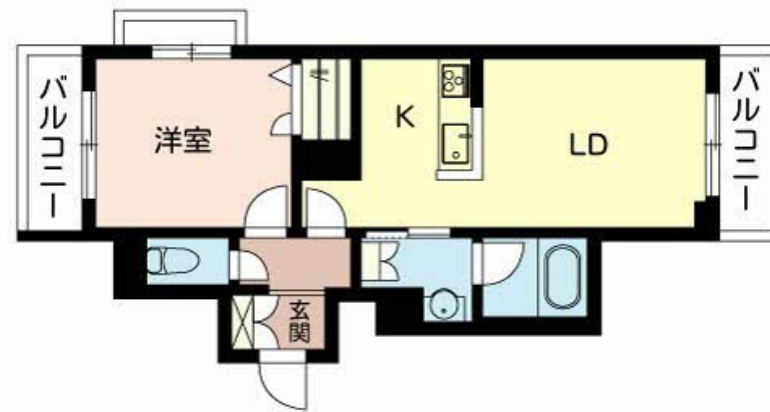
家賃 **85,000 円**

共益費等 6,000 円

敷金 0 円

契約一時金 0 円

契約一時金 0



積水ハウスの賃貸住宅 シャーメゾン

Sha Maison

この物件の
オススメ
ポイント

お部屋探しなら、まずは「シャーメゾン」をチェック！
上階からの音を大幅に抑える高遮音床システム「シャイド」を採用／宅配ボックス付きなので不在時にも荷物を受け取れます／インターネット・・・

この物件についている こだわり設備

- 高遮音床システム
- 浴室乾燥機
- 室内物干
- 宅配BOX
- エアコン
- コンロ
- インターネット無料(WiFi付)
- 対面キッチン
- 給湯設備
- 防犯カメラ
- 3口コンロ
- エコジョーズ

CATV (e o光TV) / インターネット対応 / インターネット無料 (Wi-Fi対応) / 宅配BOX / ゴミ集積場 (敷地内) / 駐輪場 (屋根付き) / 高遮音床システム「SHAIDD55」 / 防犯カメラ / LGBTQフレンドリー / 高齢者対応可 / 玄関鍵 (①キー②ロック) / システムキッチン / 対面キッチン / 3口ガスコンロ / エコジョーズ / 給湯箇所 (浴室・台所・洗面所) / ユニットバス 1318 / 浴室乾燥機 (暖房乾燥) / 洗髪洗面化粧台 / 室内物干し / トイレ (暖房洗浄便座) / エアコン 1台 / 断熱複層ガラス / バス・トイレ (セパレート) / 洗面所独立 / 都市ガス

物件名 メゾン・ソラーレ 0301号室
アクセス J R山陽本線 姫路駅 徒歩7分
山陽電鉄本線 手柄駅 徒歩8分
所在地 兵庫県姫路市東延末1丁目16
ランドマーク -

間取り 1LDK / 洋室6.6 LDK12 (帖)
専有面積 / 向き 44.4㎡ / 東 (角部屋)
築年月 / 構造 2021年3月下旬 / 重量鉄骨・3階-3階建
入居 / 契約期間 即時 / 2年
駐車場 駐車場なし

入居諸条件備考

24時間365日緊急時対応受付物件：専用部分内の住まいのトラブルは「シャーメゾンライフSUPPORT24」(月額1,320円税込)にご加入いただけます。/ご入居にかかる諸費用として、町内会費 毎月800円、クリーニング特約料(初回契約時)77,000円(税込)、鍵交換費用(初回契約時)16,500円(税込)が必要です。/火災保険へのご加入が条件となります。*ご入居中は、借家人賠償責任保険・個人賠償責任保険が付帯された火災保険へのご加入が必要となります。積水ハウス不動産グループでは、万一の事故の際、グループが連携して迅速に対応できる「シャーメゾンライフGUARD」(*)へのご加入を推奨しております。
*保険契約の取扱代理店は、積水ハウスシャーメゾンP.M.関西(株)および積水ハウスシャーメゾンパートナーズ(株)となります。/積水ハウスシャーメゾンパートナーズの保証人不要プラン『らくらくパートナー』に加入が必要です。【新規契約時】事務手数料：33,000円(税込)、【毎月】保証料：月額賃料等の2% / 諸費用及びその他契約費用は別途打合せ/更新料：新賃料の1ヶ月分

※消費税は10%として計算しています。※掲載されている図面・写真等は、作成方法や撮影方法・時期などにより実際とは異なる場合があります。※家具や車などは、配置のイメージであり、賃貸物件に付属していません(家具家電付き等の表示があるものを除く)。

No.000808300301

ポイントがたまる
住んでいるだけでポイントが貯まり、住替え時に家賃が最大3ヶ月分無料に!

らくらくパートナー
気分も手間もお財布も、らくらく。保証人不要のらくらくパートナー

株式会社クリエイトホームズ 姫路店

TEL:079-283-7400
FAX: 079-283-7390

兵庫県姫路市西駅前町88キャスパ1F
免許番号：兵庫県知事(4)第451259号
所属団体：一般社団法人兵庫県宅地建物取引業協会 / 公益社団法人近畿地区不動産公正取引協議会

取引形態
仲介