

Sha Maison

積水ハウス品質のお部屋を シャーメゾン ショップ Shop

J R 姫新線

余部駅 徒歩29分

モバイルで見る



1LDK
アパート

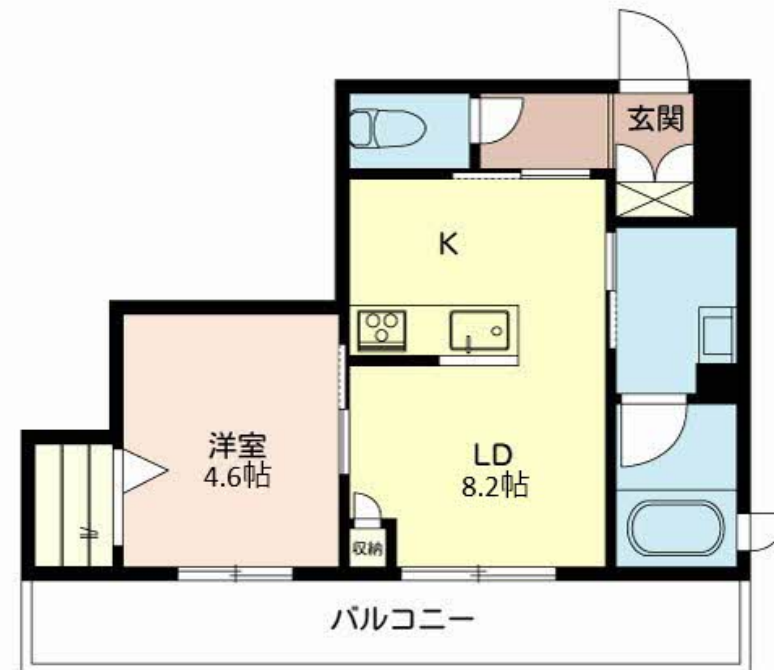
家賃 **65,000 円**

共益費等 5,500 円

敷金 20,000 円

契約一時金 60,000 円

駐車場 無料



積水ハウスの賃貸住宅 シャーメゾン

Sha Maison

この物件の
オススメ
ポイント

お部屋探しなら、まずは「シャーメゾン」をチェック！
上階からの音を大幅に抑える高遮音床システム「シャイド」を採用／インターネットが無料で入居後すぐに使えます／防犯カメラが設置されて・・・

この物件についている **こだわり設備**

- 高遮音床システム
- インターネット無料(WiFi付)
- 防犯カメラ
- TVモニター付きインターホン
- 駐車場無料
- 浴室乾燥機
- 追い焚き給湯
- エアコン
- 対面キッチン
- 3口コンロ
- コンロ
- 給湯設備

駐車場あり／BS／CS／CATV (e o光TV)／インターネット無料 (Wi-Fi対応)／高遮音床システム「SHAI DD55」／防犯カメラ／消火器／LGBTQフレンドリー／高齢者対応可／玄関鍵 (オプナス)／カラーモニター付ドアホン／システムキッチン／対面キッチン／3口ガスコンロ／給湯器 (追焚機能付)／エコジョーズ／ユニットバス1318／24H換気システム／浴室乾燥機／洗髪洗面化粧台／トイレ (暖房洗浄便座)／エアコン 1台／断熱複層ガラス／フローリング／雨戸 (シャッタータイプ)／バルコニー／バス・トイレ (セパレート)／洗面所独立

物件名 Port a 青山西 0201号室
アクセス J R 姫新線 余部駅 徒歩29分
J R 姫新線 播磨高岡駅 徒歩33分
所在地 兵庫県姫路市青山西 1丁目8番3号
ランドマーク -

間取り 1LDK／洋室4.6 LDK8.2 (帖)
専有面積 / 向き 34.23㎡ / 南 (角部屋)
築年月 / 構造 2020年6月中旬 / 軽量鉄骨・2階-2階建
入居 / 契約期間 2026年7月上旬 / 2年
駐車場 駐車場無料

入居諸条件備考

契約一時金は契約時に借主より貸主に支払われ返還されないお金です。／24時間365日緊急時対応受付物件：専用部分内の住まいのトラブルは「シャーメゾンライフSUPPORT24」(月額1,320円税込)にご加入いただきます。／ご入居にかかる諸費用として、町内会費 毎月250円、クリーニング特約料 (初回契約時) 77,000円 (税込)、鍵交換費用 (初回契約時) 16,500円 (税込) が必要です。／火災保険へのご加入が条件となります。＊ご入居中は、借家人賠償責任保険・個人賠償責任保険が付帯された火災保険へのご加入が必要となります。積水ハウス不動産グループでは、万一の事故の際、グループが連携して迅速に対応できる「シャーメゾンライフGUARD」(*)へのご加入を推奨しております。＊保険契約の取扱代理店は、積水ハウスシャーメゾンPM関西(株)および積水ハウスシャーメゾンパートナーズ(株)となります。／積水ハウスシャーメゾンパートナーズの保証人不要プラン『らくらくパートナー』に加入が必要です。【新規契約時】事務手数料：33,000円(税込)、【毎月】保証料：月額賃料等の2%／諸費用及びその他契約費用は別途打合せ／更新料：新賃料の1ヶ月分

※消費税は10%として計算しています。※掲載されている図面・写真等は、作成方法や撮影方法・時期などにより実際とは異なる場合があります。＊家具や車などは、配置のイメージであり、賃貸物件に付属していません(家具家電付き等の表示があるものを除く)。

No.000756900201

ポイントがたまる
住んでいるだけでポイントが貯まり、住替え時に家賃が最大3ヶ月分無料に!

らくらくパートナー
気分も手間もお財布も、らくらく。保証人不要のらくらくパートナー

有限会社一心マイホーム
TEL:079-266-6822
FAX: 079-266-7473

兵庫県姫路市書写 53-6
免許番号：兵庫県知事(9)第450625号
所属団体：一般社団法人兵庫県宅地建物取引業協会／公益社団法人近畿地区不動産公正取引協議会

取引形態
仲介