

Sha Maison

積水ハウス品質のお部屋を シャーメゾン ショップ Shop

J R山陽本線

英賀保駅 徒歩14分

モバイルで見る



2K
アパート

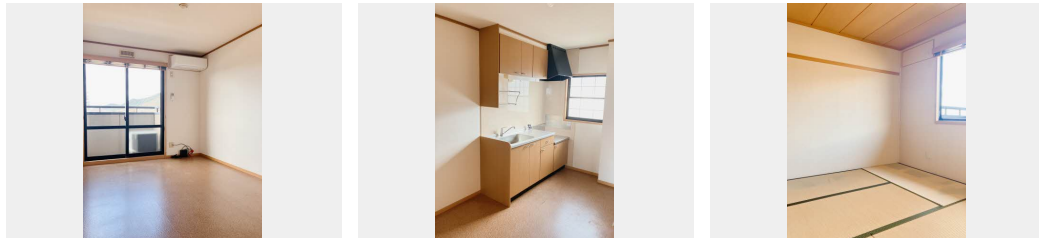
家賃 **50,000 円**

共益費等 **0 円**

敷金 **0 円**

契約一時金 **50,000 円**

駐車場 **無料**



この物件の
オススメ
ポイント

駐車場 1 台付 / 暖房洗浄便座 / モニター付きインターホン

この物件についている **こだわり設備**

- インターネット 無料(WiFi付)
- TVモニター付き インターホン
- 温水洗浄便座
- P 無料** 駐車場無料

駐車場あり / TVアンテナ / 駐輪場 (屋根付き) / インターネット無料 (Wi-Fi対応) / インターネット対応 (CATV) / 玄関鍵 (デジタルロック) / 洗面化粧台 / トイレ (暖房洗浄便座) / カラーモニター付ドアホン / バス・トイレ (セパレート)

物件名 メゾン・リバーⅡ 0202号室
アクセス J R山陽本線 英賀保駅 徒歩14分
所在地 兵庫県姫路市飾磨区山崎台57
ランドマーク -

間取り 2K / 洋室6 和室6 K4.6 (帖)
専有面積 / 向き 40.9㎡ / 西 (角部屋)
築年月 / 構造 2001年1月中旬 / 軽量鉄骨・2階-2階建
入居 / 契約期間 即時 / 2年
駐車場 駐車場無料

入居諸条件備考

契約一時金は契約時に借主より貸主に支払われ返還されないお金です。 / 24時間365日緊急時対応受付物件 : 専用部分内の住みのトラブルは「シャーメゾンライフSUPPORT24」(月額880円税込)へ別途加入要 / 上記入居諸条件以外に、町内会費 毎月 500円が必要です。 / 火災保険へのご加入が条件となります。 *ご入居中は、借家人賠償責任保険・個人賠償責任保険が付帯された火災保険へのご加入が必要となります。 積水ハウス不動産グループでは、万一の事故の際、グループが連携して迅速に対応できる「シャーメゾンライフGUARD」(*)へのご加入を推奨しております。 *保険契約の取扱代理店は、積水ハウス不動産関西(株)および積水ハウス不動産パートナーズ(株)となります。 / 積水ハウス不動産パートナーズの保証人不要プラン『らくらくパートナー』に加入が必要です。 [新規契約時] 事務手数料: 33,000円(税込)、[毎月]保証料: 月額賃料等の2% / 諸費用及び、契約に要する費用は別途打合せ / 更新料: なし

※消費税は10%として計算しています。 ※掲載されている図面・写真等は、作成方法や撮影方法・時期などにより実際とは異なる場合があります。 ※家具や車などは、配置のイメージであり、賃貸物件に付属していません (家具家電付き等の表示があるものを除く)。

ポイントがたまる
住んでいるだけでポイントが貯まり、住替え時に家賃が最大3ヶ月分無料に!

らくらくパートナー
気分も手間もお財布も、らくらく。保証人不要のらくらくパートナー

ルークスター株式会社 英賀保店
TEL:079-238-5552
FAX: 079-238-5553

兵庫県姫路市飾磨区英賀保駅前町53番地
免許番号: 国土交通大臣(5)第6847号
所属団体: 一般社団法人兵庫県宅地建物取引業協会 / 公益社団法人近畿地区不動産公正取引協議会

取引形態
仲介