

Sha Maison

積水ハウス品質のお部屋を シャーメゾン ショップ Shop

J R 姫新線

播磨高岡駅 徒歩32分

モバイルで見る



2LDK
マンション

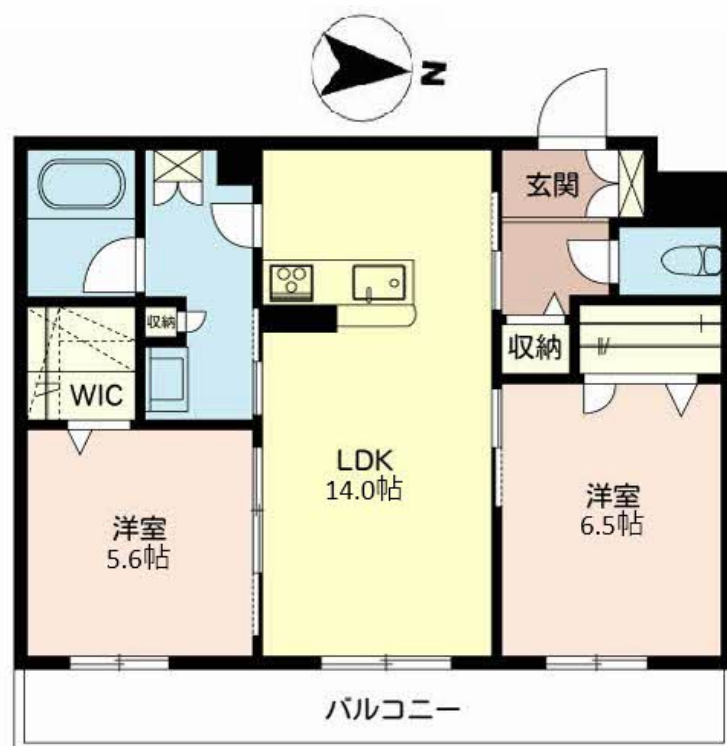
家賃 **90,000 円**

共益費等 7,000 円

敷金 20,000 円

契約一時金 120,000 円

駐車場 無料



積水ハウスの賃貸住宅 シャーメゾン

Sha Maison

この物件の
オススメ
ポイント

お部屋探しなら、まずは「シャーメゾン」をチェック！
上階からの音を大幅に抑える高遮音床システム「シャイド」を採用／宅配ボックス付きなので不在時にも荷物を受け取れます／インターネット・・・

この物件についている **こだわり設備**

- 高遮音床システム
- 防犯カメラ
- 追い焚き給湯
- 宅配BOX
- TVモニター付きインターホン
- エアコン
- インターネット無料(WiFi付)
- 駐車場無料
- 対面キッチン
- オートロック
- 浴室乾燥機
- 3口コンロ

駐車場あり／CATV (e光TV)／インターネット対応／インターネット無料 (Wi-Fi対応)／受水槽 (共用)／オートロック・自動ドア／宅配BOX／ゴミ集積場 (敷地内)／駐輪場 (屋根付き)／高遮音床システム「SHAI DD55」／防犯カメラ／LGBTQフレンドリー／高齢者対応可／カラーモニタ付ドアホン／システムキッチン／3口ガスコンロ／給湯器 (追焚機能付)／エコジョーズ／ユニットバス1318／浴室乾燥機 (暖房乾燥)／洗髪洗面化粧台／トイレ (暖房洗浄便座)／エアコン 1台／断熱複層ガラス／フローリング／バルコニー／人感センサー付玄関灯／自動火災警報器

物件名 シャーメゾン田寺東 0202号室
アクセス J R 姫新線 播磨高岡駅 徒歩32分
J R 姫新線 余部駅 徒歩48分
所在地 兵庫県姫路市田寺東 2丁目 2 5 番 1 8 号
ランドマーク -

間取り 2LDK／洋室6.5 洋室5.6 LDK12 (帖)
専有面積 / 向き 58.9㎡ / 東
築年月 / 構造 2019年11月下旬 / 重量鉄骨・2階-3階建
入居 / 契約期間 2026年8月中旬 / 2年
駐車場 駐車場無料

入居諸条件備考

契約一時金は契約時に借主より貸主に支払われ返還されないお金です。／24時間365日緊急時対応受付物件：専用部分内の住まいのトラブルは「シャーメゾンライフSUPPORT24」(月額1,320円税込)にご加入いただきます。／ご入居にかかる諸費用として、町内会費 6ヶ月毎 4,200円、町内会入会金 (初回契約時) 3,000円、クリーニング特約料 (初回契約時) 77,000円 (税込)、鍵交換費用 (初回契約時) 16,500円 (税込) が必要です。／火災保険へのご加入が条件となります。＊ご入居中は、借家人賠償責任保険・個人賠償責任保険が付帯された火災保険へのご加入が必要となります。積水ハウス不動産グループでは、万一の事故の際、グループが連携して迅速に対応できる「シャーメゾンライフGUARD」(*)へのご加入を推奨しております。＊保険契約の取扱代理店は、積水ハウスシャーメゾンPM関西(株)および積水ハウスシャーメゾンパートナーズ(株)となります。／積水ハウスシャーメゾンパートナーズの保証人不要プラン『らくらくパートナー』に加入が必要です。【新規契約時】事務手数料：33,000円(税込)、【毎月】保証料：月額賃料等の2%／諸費用及びその他契約費用は別途打合せ／更新料：新賃料の1ヶ月分

No.000708500202

※消費税は10%として計算しています。※掲載されている図面・写真等は、作成方法や撮影方法・時期などにより実際とは異なる場合があります。※家具や車などは、配置のイメージであり、賃貸物件に付属しておりません(家具家電付き等の表示があるものを除く)。

ポイントがたまる
住んでいるだけでポイントが貯まり、住替え時に家賃が最大3ヶ月分無料に!

らくらくパートナー
気分も手間もお財布も、らくらく。保証人不要のらくらくパートナー

有限会社一心マイホーム

TEL:079-266-6822
FAX: 079-266-7473

兵庫県姫路市書写 5 3 - 6
免許番号：兵庫県知事 (9) 第 4 5 0 6 2 5 号
所属団体：一般社団法人兵庫県宅地建物取引業協会 / 公益社団法人近畿地区不動産公正取引協議会

取引形態
仲介