

Sha Maison

積水ハウス品質のお部屋を シャーメゾン ショップ Shop

J R山陽本線

姫路駅 バス19分 徒歩2分

モバイルで見る



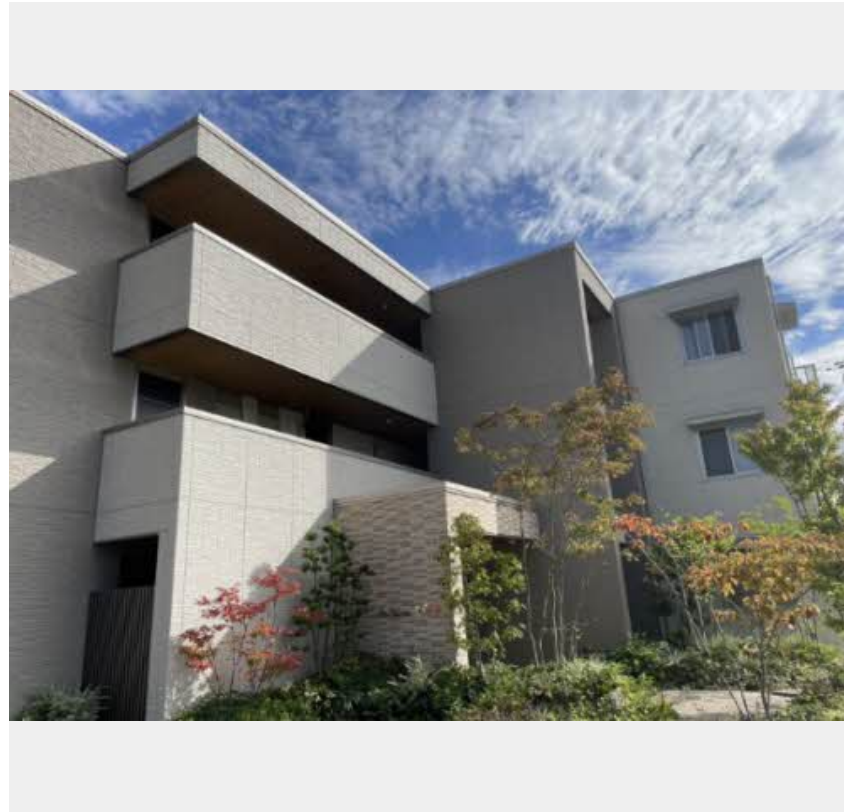
2LDK
マンション

家賃 **95,000 円**

共益費等 6,000 円

敷金 20,000 円

契約一時金 180,000 円



この物件の
オススメ
ポイント

Wi-Fi / オートロック / 対面式キッチン / エアコン 1台付。
／玄関ホールに物入、洋室には大容量のウォークインクローゼットも設けられ、収納力もアップ。／料理も食事も後片付けも、家族でコ・・・

この物件についている こだわり設備

- 高遮音床システム
- 宅配BOX
- インターネット無料(WiFi付)
- TVモニター付きインターホン
- オートロック
- 防犯カメラ
- 対面キッチン
- 対面キッチン
- コンロ
- 3口コンロ
- 給湯設備
- エコジョーズ
- エコジョーズ
- 追い焚き給湯

駐車場あり / CATV (e光TV) / インターネット対応 / インターネット無料 (Wi-Fi対応) / 受水槽 (共用) / オートロック・自動ドア / 宅配BOX / ゴミ集積場 (敷地内) / 駐輪場 (屋根付き) / 高遮音床システム「SHAI DD55」 / 防犯カメラ / LGBTQフレンドリー / 高齢者対応可 / カラーモニター付ドアホン / システムキッチン / 3口ガスコンロ / 給湯器 (追焚機能付) / エコジョーズ / ユニットバス1318 / 浴室乾燥機 (暖房乾燥) / 洗髪洗面化粧台 / トイレ (暖房洗浄便座) / エアコン 1台 / 断熱複層ガラス / フローリング / バルコニー / 人感センサー付玄関灯 / 自動火災警報器

積水ハウスの賃貸住宅 シャーメゾン
Sha Maison

物件名	シャーメゾン田寺東 0302号室	間取り	2LDK / 洋室6.5 洋室5.6 LDK12 (帖)
アクセス	J R山陽本線 姫路駅 バス19分、市立図書館安室分館前 バス停 徒歩2分	専有面積 / 向き	58.9㎡ / 東
所在地	兵庫県姫路市田寺東 2丁目25番18号	築年月 / 構造	2019年11月下旬 / 重量鉄骨・3階-3階建
ランドマーク	-	入居 / 契約期間	2024年5月中旬 / 2年
		駐車場	駐車場空有り / ~月6600円

入居諸条件備考

契約一時金は契約時に借主より貸主に支払われ返還されないお金です。／更新料：30,000円／24時間365日緊急時対応受付物件：専用部分内の住まいのトラブルは「シャーメゾンライフSUPPORT 24」（月額880円税込）へ別途加入要／上記入居諸条件以外に、町内会費 6ヶ月毎 4,200円、町内会入会金（初回契約時）3,000円、クリーニング特約料（初回契約時）33,000円（税込）、鍵交換費用（初回契約時）11,000円（税込）が必要。／火災保険へのご加入が条件となります。＊ご入居中は、借家人賠償責任保険・個人賠償責任保険が付帯された火災保険へのご加入が必要となります。積水ハウス不動産グループでは、万一の事故の際、グループが連携して迅速に対応できる「シャーメゾンライフGUARD」(*)へのご加入を推奨しております。＊保険契約の取扱代理店は、積水ハウス不動産関西(株)および積水ハウス不動産パートナーズ(株)となります。／積水ハウス不動産パートナーズの保証人不要プラン『らくらくパートナー』に加入が必要です。【新規契約時】事務手数料：33,000円(税込)、【毎月】保証料：月額賃料等の2% / 諸費用及び、契約に要する費用は別途打合せ / 更新料：30,000円

※消費税は10%として計算しています。※掲載されている図面・写真等は、作成方法や撮影方法・時期などにより実際とは異なる場合があります。＊家具や車などは、配置のイメージであり、賃貸物件に付属しておりません（家具家電付き等の表示があるものを除く）。

ポイントがたまる
住んでいるだけでポイントが貯まり、住替え時に家賃が最大3ヶ月分無料に!

らくらくパートナー
気分も手間もお財布も、らくらく。保証人不要のらくらくパートナー

有限会社一心マイホーム
TEL:079-266-6822
FAX: 079-266-7473

兵庫県姫路市書写 53-6
免許番号：兵庫県知事(9)第450625号
所属団体：一般社団法人兵庫県宅地建物取引業協会 / 公益社団法人近畿地区不動産公正取引協議会

取引形態
仲介