

# Sha Maison

積水ハウス品質のお部屋を シャーメゾン ショップ Shop

山陽電鉄本線

亀山駅 徒歩16分

モバイルで見る



**2LDK**  
アパート

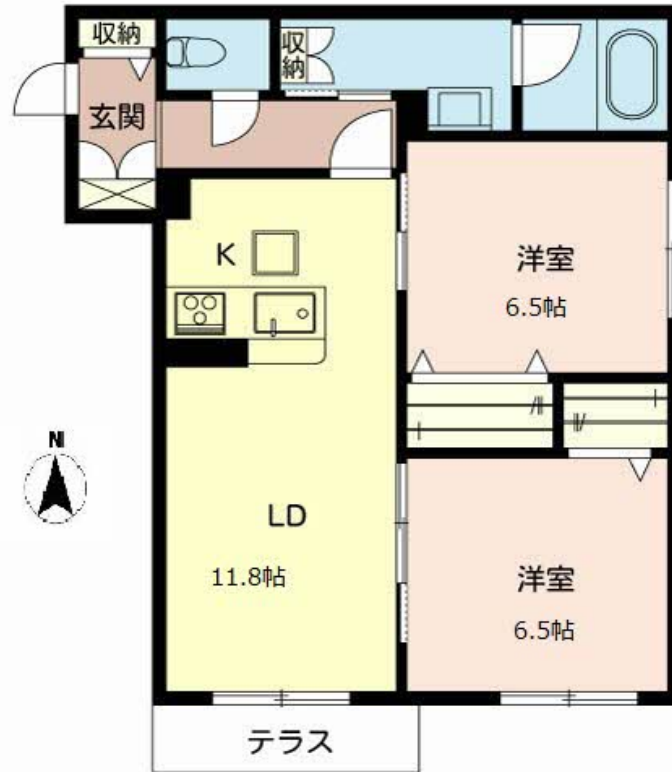
家賃 **82,000 円**

共益費等 **6,000 円**

敷金 **20,000 円**

契約一時金 **80,000 円**

駐車場 無料



積水ハウスの賃貸住宅 シャーメゾン

Sha Maison

この物件の  
オススメ  
ポイント

お部屋探しなら、まずは「シャーメゾン」をチェック！  
上階からの音を大幅に抑える高遮音床システム「シャイド」を採用／宅配ボックス付きなので不在時にも荷物を受け取れます／インターネット・・・

この物件についている こだわり設備

- 高遮音床システム
- 防犯カメラ
- 浴室乾燥機
- 宅配BOX
- TVモニター付きインターホン
- 追い焚き給湯
- インターネット無料(WiFi付)
- 専用庭
- エアコン
- オートロック
- 駐車場無料
- 対面キッチン

駐車場あり／CATV (e o光TV)／インターネット対応／インターネット無料 (Wi-Fi対応)／オートロック／宅配BOX／ゴミ集積場 (敷地内)／駐輪場 (屋根付き)／高遮音床システム「SHAI DD55」／防犯カメラ／消火器／LGBTQフレンドリー／高齢者対応可／玄関鍵 (オプナス)／カラーモニタ付ドアホン／システムキッチン／対面キッチン／3口ガスコンロ／給湯器 (追焚機能付)／エコジョーズ／ユニットバス1318／24H換気システム／浴室乾燥機／洗髪洗面化粧台／トイレ (暖房洗浄便座)／エアコン 1台／断熱複層ガラス／フローリング／雨戸 (シャッタータイ

物件名 villa migliore 0101号室

間取り 2LDK／洋室6.5 洋室6.5 LDK11.8 (帖)

アクセス 山陽電鉄本線 亀山駅 徒歩16分  
山陽電鉄本線 飾磨駅 徒歩17分

専有面積 / 向き 58.47㎡ / 南 (角部屋)

所在地 兵庫県姫路市飾磨区上野田6丁目84番

築年月 / 構造 2019年9月下旬 / 軽量鉄骨・1階-2階建

入居 / 契約期間 2026年8月下旬 / 2年

ランドマーク -

駐車場 駐車場無料

入居諸条件備考

契約一時金は契約時に借主より貸主に支払われ返還されないお金です。／24時間365日緊急時対応受付物件：専用部分内の住まいのトラブルは「シャーメゾンライフSUPPORT24」(月額1,320円税込)にご加入いただきます。／ご入居にかかる諸費用として、町内会費 毎月500円、クリーニング特約料 (初回契約時) 77,000円 (税込)、鍵交換費用 (初回契約時) 16,500円 (税込) が必要です。／火災保険へのご加入が条件となります。＊ご入居中は、借家人賠償責任保険・個人賠償責任保険が付帯された火災保険へのご加入が必要となります。積水ハウス不動産グループでは、万一の事故の際、グループが連携して迅速に対応できる「シャーメゾンライフGUARD」(\*)へのご加入を推奨しております。＊保険契約の取扱代理店は、積水ハウスシャーメゾンPM関西(株)および積水ハウスシャーメゾンパートナーズ(株)となります。／積水ハウスシャーメゾンパートナーズの保証人不要プラン『らくらくパートナー』に加入が必要です。【新規契約時】事務手数料：33,000円 (税込)、【毎月】保証料：月額賃料等の2% / 諸費用及びその他契約費用は別途打合せ / 更新料：新賃料の1ヶ月分

No.000698900101

※消費税は10%として計算しています。※掲載されている図面・写真等は、作成方法や撮影方法・時期などにより実際とは異なる場合があります。＊家具や車などは、配置のイメージであり、賃貸物件に付属していません (家具家電付き等の表示があるものを除く)。

**ポイントがたまる**  
住んでいるだけでポイントが貯まり、住替え時に家賃が最大3ヶ月分無料に!

**らくらくパートナー**  
気分も手間もお財布も、らくらく。保証人不要のらくらくパートナー

株式会社 R O O 姫路飾磨店  
TEL:079-233-7677  
FAX: 079-233-7678

兵庫県姫路市飾磨区恵美酒422-5  
免許番号：兵庫県知事(2)第451595号  
所属団体：公益社団法人全日本不動産協会 兵庫県本部 / 公益社団法人近畿地区不動産公正取引協議会

取引形態  
仲介