

Sha Maison

積水ハウス品質のお部屋を シャーメゾン ショップ Shop

J R 姫新線

播磨高岡駅 徒歩40分

モバイルで見る



2LDK
アパート

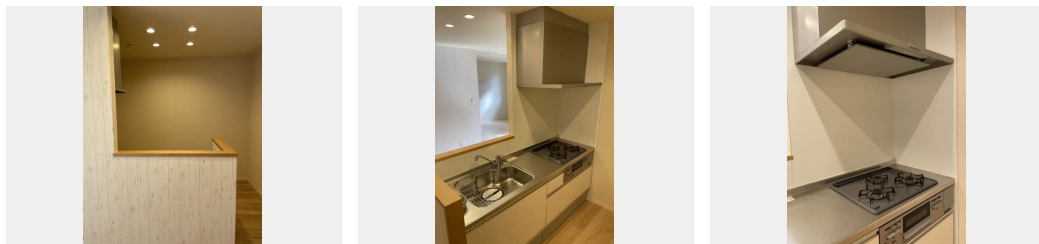
家賃 **76,000 円**

共益費等 **6,000 円**

敷金 **20,000 円**

契約一時金 **60,000 円**

駐車場 **無料**



積水ハウスの賃貸住宅 シャーメゾン

Sha Maison

この物件の
オススメ
ポイント

お部屋探しなら、まずは「シャーメゾン」をチェック！
宅配ボックス付きなので不在時にも荷物を受け取れます／インターネットが無料で入居後すぐに使えます／防犯カメラが設置されている物件で・・・

この物件についている こだわり設備

- 宅配BOX
- インターネット 無料(WiFi付)
- 防犯カメラ
- TVモニター付き インターホン
- 駐車場無料
- 浴室乾燥機
- エアコン
- 対面キッチン
- 3口コンロ
- コンロ
- 給湯設備
- エコジョーズ

駐車場あり／インターネット無料 (Wi-Fi対応)／防犯カメラ／LGBTQフレンドリー／高齢者対応可／宅配BOX／玄関鍵 (①キー②ロック)／カラーモニタ付ドアホン／対面キッチン／エコジョーズ／浴室乾燥機／洗面化粧台／トイレ (暖房洗浄便座)／エアコン 1台／断熱複層ガラス／バス・トイレ (セパレート)／洗面所独立／3口ガスコンロ／都市ガス

物件名 シャーメゾン大道 1102号室
アクセス J R 姫新線 播磨高岡駅 徒歩40分
J R 姫新線 余部駅 徒歩48分
所在地 兵庫県姫路市御立中 6 丁目 8 番 1 号
ランドマーク -

間取り 2LDK／洋室6.5 洋室6.2 LDK13.9 (帖)
専有面積 / 向き 56.97㎡ / 南
築年月 / 構造 2019年1月下旬 / 軽量鉄骨・1階-2階建
入居 / 契約期間 2026年7月中旬 / 2年
駐車場 駐車場無料

入居諸条件備考

契約一時金は契約時に借主より貸主に支払われ返還されないお金です。／24時間365日緊急時対応受付物件：専用部分内の住まいのトラブルは「シャーメゾンライフSUPPORT24」(月額1,320円税込)にご加入いただきます。／ご入居にかかる諸費用として、町内会費 毎月 700円、クリーニング特約料 (初回契約時) 77,000円 (税込)、鍵交換費用 (初回契約時) 16,500円 (税込) が必要です。／火災保険へのご加入が条件となります。＊ご入居中は、借家人賠償責任保険・個人賠償責任保険が付帯された火災保険へのご加入が必要となります。積水ハウス不動産グループでは、万一の事故の際、グループが連携して迅速に対応できる「シャーメゾンライフGUARD」(*)へのご加入を推奨しております。＊保険契約の取扱代理店は、積水ハウスシャーメゾンPM関西(株)および積水ハウスシャーメゾンパートナーズ(株)となります。／積水ハウスシャーメゾンパートナーズの保証人不要プラン『らくらくパートナー』に加入が必要です。【新規契約時】事務手数料：33,000円(税込)、【毎月】保証料：月額賃料等の2%／諸費用及びその他契約費用は別途打合せ／更新料：新賃料の1ヶ月分

No.000663401102

※消費税は10%として計算しています。※掲載されている図面・写真等は、作成方法や撮影方法・時期などにより実際とは異なる場合があります。＊家具や車などは、配置のイメージであり、賃貸物件に付属していません(家具家電付き等の表示があるものを除く)。

ポイントがたまる
住んでいるだけでポイントが貯まり、住替え時に家賃が最大3ヶ月分無料に!

らくらくパートナー
気分も手間もお財布も、らくらく。保証人不要のらくらくパートナー

株式会社 Gran Homes

TEL:079-287-3030
FAX: 079-287-3060

兵庫県姫路市西駅前町 3 5 番地 1 高原ビル 1 F
免許番号：兵庫県知事 (3) 第 4 5 1 3 7 3 号
所属団体：公益社団法人全日本不動産協会 兵庫県本部 / 公益社団法人近畿地区不動産公正取引協議会

取引形態
仲介