

Sha Maison

積水ハウス品質のお部屋を シャーメゾン ショップ Shop

J R 播但線

野里駅 徒歩14分

1LDK
アパート

家賃 **69,000 円**

共益費等 5,500 円

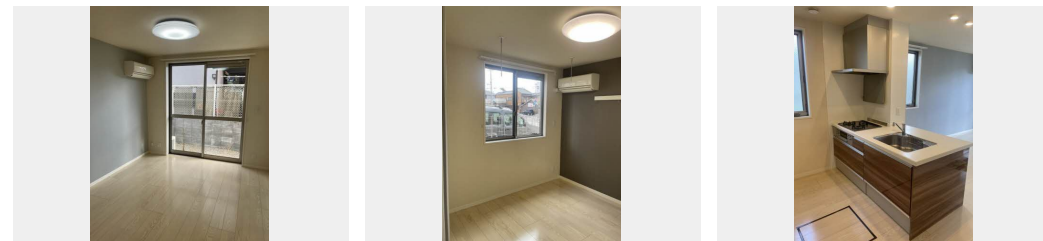
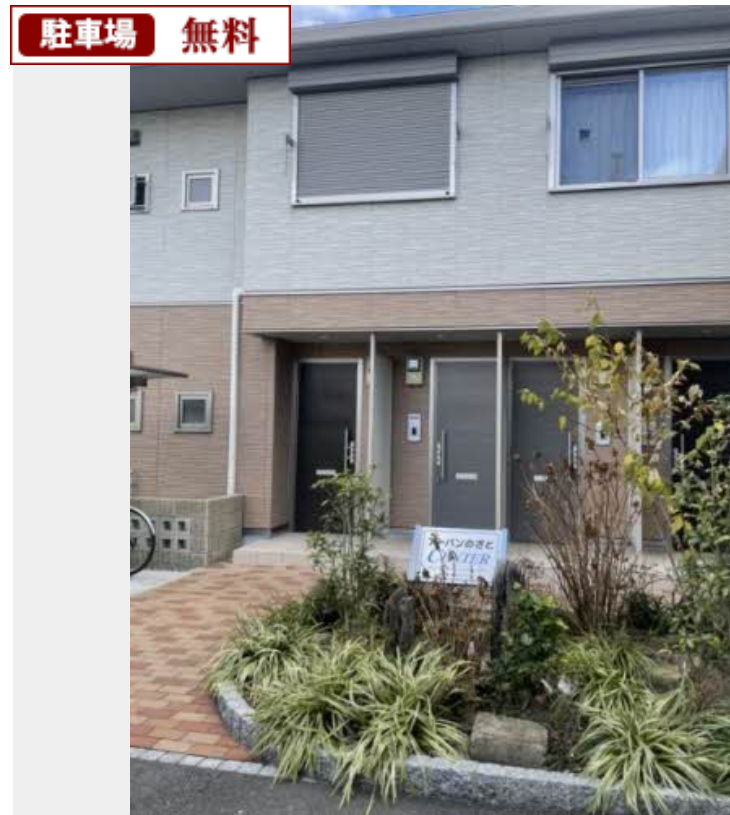
敷金 20,000 円

契約一時金 70,000 円

モバイルで見る



駐車場 無料



積水ハウスの賃貸住宅 シャーメゾン

Sha Maison

この物件の
オススメ
ポイント

お部屋探しなら、まずは「シャーメゾン」をチェック！
上階からの音を大幅に抑える高遮音床システム「シャイド」を採用／宅配ボックス付きなので不在時にも荷物を受け取れます／インターネット・・・

この物件についている **こだわり設備**

- 高遮音床システム
- 宅配BOX
- インターネット無料(WiFi付)
- 電動シャッター
- TVモニター付きインターホン
- 専用庭
- 無料 駐車場無料
- 浴室乾燥機
- 追い焚き給湯
- エアコン
- 対面キッチン
- 3口コンロ

駐車場あり／CATV (e光TV)／駐輪場 (屋根付き)／高遮音床システム「SHAIDD55」／インターネット対応／インターネット無料 (Wi-Fi対応)／LGBTQフレンドリー／高齢者対応可／宅配BOX／カラーモニター付ドアホン／システムキッチン／対面キッチン／コミュニケーションキッチン／3口フラットコンロ／給湯器 (追焚機能付)／エコジョーズ／ユニットバス 1318／24H換気システム／浴室乾燥機／洗髪洗面化粧台／トイレ (暖房洗浄便座)／エアコン 2台／断熱複層ガラス／フローリング／雨戸 (電動シャッタータイプ)／専用庭／床下収納庫／バス・

物件名 アーバンのぞと CENTER 0101号室

間取り 1LDK／洋室6.3 LDK13 (帖)

アクセス J R 播但線 野里駅 徒歩14分
J R 播但線 京口駅 徒歩27分

専有面積 / 向き 46.59㎡ / 東 (角部屋)

所在地 兵庫県姫路市伊伝居 9 5 - 1 5

築年月 / 構造 2017年3月中旬 / 軽量鉄骨・1階-2階建

入居 / 契約期間 2026年7月中旬 / 2年

ランドマーク -

駐車場 駐車場無料

入居諸条件備考

契約一時金は契約時に借主より貸主に支払われ返還されないお金です。／24時間365日緊急時対応受付物件：専用部分内の住まいのトラブルは「シャーメゾンライフSUPPORT24」(月額1,320円税込)にご加入いただきます。／ご入居にかかる諸費用として、町内会費 毎月 555円、クリーニング特約料 (初回契約時) 77,000円 (税込)、鍵交換費用 (初回契約時) 16,500円 (税込) が必要です。／火災保険へのご加入が条件となります。＊ご入居中は、借家人賠償責任保険・個人賠償責任保険が付帯された火災保険へのご加入が必要となります。積水ハウス不動産グループでは、万一の事故の際、グループが連携して迅速に対応できる「シャーメゾンライフGUARD」(*)へのご加入を推奨しております。＊保険契約の取扱代理店は、積水ハウスシャーメゾンPM関西(株)および積水ハウスシャーメゾンパートナーズ(株)となります。／積水ハウスシャーメゾンパートナーズの保証人不要プラン『らくらくパートナー』に加入が必要です。【新規契約時】事務手数料：33,000円(税込)、【毎月】保証料：月額賃料等の2%／諸費用及びその他契約費用は別途打合せ／更新料：新賃料の1ヶ月分

※消費税は10%として計算しています。※掲載されている図面・写真等は、作成方法や撮影方法・時期などにより実際とは異なる場合があります。＊家具や車などは、配置のイメージであり、賃貸物件に付属していません(家具家電付き等の表示があるものを除く)。

No.000535200101

ポイントがたまる
住んでいるだけでポイントが貯まり、住替え時に家賃が最大3ヶ月分無料に!

らくらくパートナー
気分も手間もお財布も、らくらく。保証人不要のらくらくパートナー

株式会社クリエイトホームズ 野里店
TEL:079-284-3237
FAX: 079-284-5986

兵庫県姫路市増位本町1丁目4-14
免許番号：兵庫県知事(4)第451259号
所属団体：一般社団法人兵庫県宅地建物取引業協会／公益社団法人近畿地区不動産公正取引協議会

取引形態
仲介