

Sha Maison

積水ハウス品質のお部屋を シャーメゾン ショップ Shop

J R山陽本線

姫路駅 バス12分 徒歩1分

モバイルで見る



2LDK
アパート

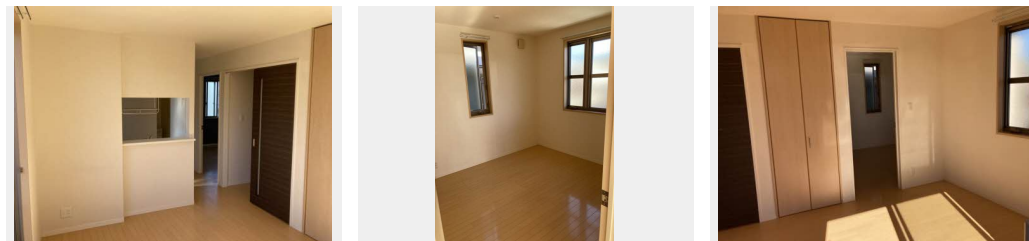
家賃 **64,000 円**

共益費等 **3,500 円**

敷金 **0 円**

契約一時金 **0 円**

駐車場 無料 契約一時金 0



積水ハウスの賃貸住宅 シャーメゾン

Sha Maison

この物件の
オススメ
ポイント

辻井バス停まで徒歩1分、マルアイ辻井店で徒歩3分、スギドラッグ辻井店まで徒歩6分！／駐車場1台付／3口コンロの対面式システムキッチン／雨の日や花粉対策に嬉しい浴室乾燥機／各住戸の玄・・・

この物件についている こだわり設備

- しゃ熱断熱 複層ガラス
- TVモニター付き インターホン
- 対面キッチン
- 対面キッチン
- コンロ
- コンロ
- 3口コンロ
- 浴室乾燥機
- 洗面洗濯台
- 洗面洗濯台
- 無料
- 駐車場無料

駐車場あり／e o光／LGBTQフレンドリー／高齢者対応可／モニター付ドアホン／システムキッチン／対面キッチン／3口ガスコンロ／24H換気システム／浴室乾燥機／洗面洗面化粧台／しゃ熱断熱複層ガラス

物件名	シャーメゾン リバージュ 0201号室	間取り	2LDK／洋室5.7 洋室5.4 LDK11.2 (帖)
アクセス	J R山陽本線 姫路駅 バス12分、辻井 バス停 徒歩1分	専有面積 / 向き	58.93㎡ / 南 (角部屋)
所在地	兵庫県姫路市辻井5丁目17-21	築年月 / 構造	2011年10月下旬 / 軽量鉄骨・2階-2階建
ランドマーク	-	入居 / 契約期間	即時 / 2年
		駐車場	駐車場無料

入居諸条件備考

更新料：30,000円／24時間365日緊急時対応受付物件：専用部分内の住まいのトラブルは「シャーメゾンライフサポート24」（月額880円税込）へ別途加入要／上記入居諸条件以外に、町内会費 6ヶ月毎 3,000円、クリーニング特約料（初回契約時）33,000円（税込）、鍵交換費用（初回契約時）11,000円（税込）が必要です。／火災保険へのご加入が条件となります。＊ご入居中は、借家人賠償責任保険・個人賠償責任保険が付帯された火災保険へのご加入が必要となります。積水ハウス不動産グループでは、万一の事故の際、グループが連携して迅速に対応できる「シャーメゾンライフGUARD」(*)へのご加入を推奨しております。＊保険契約の取扱代理店は、積水ハウス不動産関西(株)および積水ハウス不動産パートナーズ(株)となります。／積水ハウス不動産パートナーズの保証人不要プラン『らくらくパートナー』に加入が必要です。[新規契約時]事務手数料：33,000円(税込)、[毎月]保証料：月額賃料等の2%/諸費用及び、契約に要する費用は別途打合せ／更新料：30,000円

※消費税は10%として計算しています。※掲載されている図面・写真等は、作成方法や撮影方法・時期などにより実際とは異なる場合があります。＊家具や車などは、配置のイメージであり、賃貸物件に付属していません（家具家電付き等の表示があるものを除く）。

ポイントがたまる
住んでいるだけでポイントが貯まり、住替え時に家賃が最大3ヶ月分無料!

らくらくパートナー
気分も手間もお財布も、らくらく。保証人不要のらくらくパートナー

有限会社一心マイホーム
TEL:079-266-6822
FAX: 079-266-7473

兵庫県姫路市書写53-6
免許番号：兵庫県知事(9)第450625号
所属団体：一般社団法人兵庫県宅地建物取引業協会／公益社団法人近畿地区不動産公正取引協議会

取引形態
仲介