

# Sha Maison

積水ハウス品質のお部屋を シャーメゾン ショップ Shop

山陽電鉄本線

大塩駅 徒歩3分

モバイルで見る



2LDK  
マンション

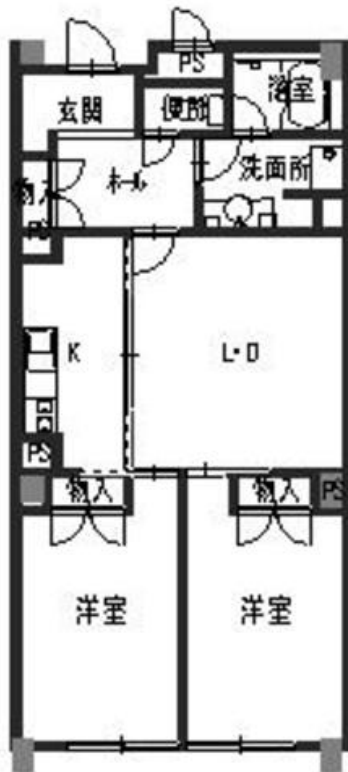
家賃 **55,000 円**

共益費等 **5,000 円**

敷金 **20,000 円**

契約一時金 **100,000 円**

駐車場 無料



この物件の  
オススメ  
ポイント

駐車場 1 台付 / 全戸南向き / インターネット無料 / 3 口コンロ付システムキッチン / 専用庭 / 山陽電鉄大塩駅前まで徒歩 3 分 / トーホーストア大塩店まで徒歩 1 分 / 大塩幼稚園まで徒歩 5 分 / 大塩保育・・・

この物件についている **こだわり設備**

インターネット  
無料(WiFi付)

コンロ  
コンロ

3口コンロ

給湯設備

専用庭

P  
無料  
駐車場無料

駐車場あり / 共聴アンテナ / インターネット無料 (Wi-Fi 対応) / クーラースリーブ有 / 専用庭 / 独立キッチン / 3口フラットコンロ / 給湯器 (ガス) / 洗面化粧台 / インターホン / パス・トイレ (セパレート)

物件名 大塩ロイヤルハイツ 0105号室

アクセス 山陽電鉄本線 大塩駅 徒歩3分

所在地 兵庫県姫路市大塩町宮前 1 6

ランドマーク -

間取り 2LDK / LDK 14 洋室7.3 洋室7.3 (帖)

専有面積 / 向き 66.36㎡ / 南

築年月 / 構造 1990年7月下旬 / 鉄筋コンクリート・1階-3階建

入居 / 契約期間 2024年6月下旬 / 2年

駐車場 駐車場無料

入居諸条件備考

契約一時金は契約時に借主より貸主に支払われ返還されないお金です。 / 24時間365日緊急時対応受付物件：専用部分内の住まいのトラブルは「シャーメゾンライフSUPPORT24」(月額880円税込)にご加入いただきます。 / ご入居にかかる諸費用として、町内会費 毎月 400円が必要です。 / 火災保険へのご加入が条件となります。 \*ご入居中は、借家人賠償責任保険・個人賠償責任保険が付帯された火災保険へのご加入が必要となります。 積水ハウス不動産グループでは、万一の事故の際、グループが連携して迅速に対応できる「シャーメゾンライフGUARD」(\*)へのご加入を推奨しております。 \*保険契約の取扱代理店は、積水ハウス不動産関西(株)および積水ハウス不動産パートナーズ(株)となります。 / 積水ハウス不動産パートナーズの保証人不要プラン『らくらくパートナー』に加入が必要です。 [新規契約時] 事務手数料：33,000円(税込)、[毎月]保証料：月額賃料等の2% / 諸費用及び、契約に要する費用は別途打合せ / 更新料：30,000円

※消費税は10%として計算しています。 ※掲載されている図面・写真等は、作成方法や撮影方法・時期などにより実際とは異なる場合があります。 ※家具や車などは、配置のイメージであり、賃貸物件に付属していません(家具家電付き等の表示があるものを除く)。

ポイントがたまる  
住んでいるだけでポイントが貯まり、  
住替え時に家賃が最大3ヶ月分無料に!

らくらくパートナー  
気分も手間もお財布も、らくらく。  
保証人不要のらくらくパートナー

株式会社 R O O 姫路飾磨店

TEL:079-233-7677

FAX: 079-233-7678

兵庫県姫路市飾磨区恵美酒 4 2 2 - 5

免許番号：兵庫県知事(1)第451595号

所属団体：公益社団法人全日本不動産協会 兵庫県本部 / 公益社団法人近畿

地区不動産公正取引協議会

取引形態  
仲介