



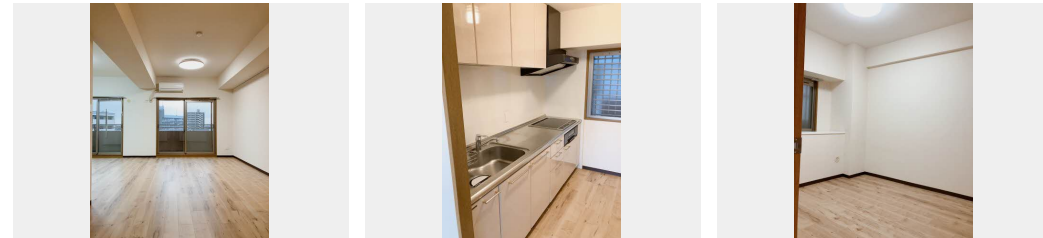
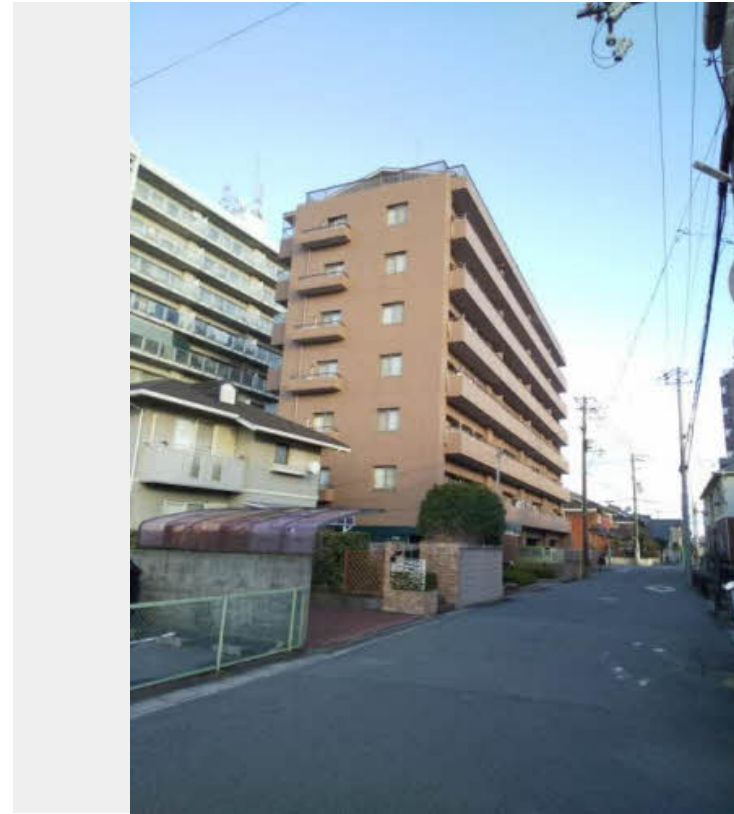
**2LDK**  
マンション

家賃 **100,000 円**

共益費等 9,500 円

敷金 20,000 円

契約一時金 100,000 円



**この物件のオススメポイント**

宅配BOX / インターネット無料 (Wi-Fi付) / オール電化 / 温水洗浄便座 / エアコン付 2024年3月電気温水器取替予定

**この物件についている こだわり設備**

- 宅配BOX
- インターネット無料 (WiFi付)
- TVモニター付きインターホン
- エレベーター
- コンロ
- オール電化
- 給湯設備
- 洗髪洗面台
- 温水洗浄便座
- エアコン

駐車場あり / CATV / エレベーター / オール電化 / e o 光 / インターネット無料 (Wi-Fi対応) / LGBTQフレンドリー / 高齢者対応可 / 宅配BOX / モニタ付ドアホン / 独立キッチン / 電気コンロ / 給湯器 (ガス) / 洗髪洗面化粧台 / トイレ (洗浄機能付便座) / クーラースリーブ有 / バルコニー / エアコン 1台 / パス・トイレ (セパレート) / 電気温水器

物件名	マノワール 0503号室	間取り	2LDK / LDK 20.6 洋室5.4 洋室5.8 (帖)
アクセス	J R山陽本線 英賀保駅 徒歩1分	専有面積 / 向き	70.55㎡ / 南
所在地	兵庫県姫路市飾磨区英賀保駅前町 5-2	築年月 / 構造	2003年3月上旬 / 鉄筋コンクリート・5階-8階建
ランドマーク	-	入居 / 契約期間	即時 / 2年
		駐車場	駐車場空有り / 月7700~11000円 駐車場敷金別途要

**入居諸条件備考**

契約一時金は契約時に借主より貸主に支払われ返還されないお金です。 / 更新料: 30,000円 / 24時間365日緊急時対応受付物件: 専用部分内の住まいのトラブルは「シャーメゾンライフSUPPORT24」(月額880円税込)へ別途加入要 / 上記入居諸条件以外に、町内会費 毎月 1,500円、クリーニング特約料 (初回契約時) 44,000円 (税込)、鍵交換費用 (初回契約時) 11,000円 (税込) が必要です。 / 火災保険へのご加入が条件となります。 \*ご入居中は、借家人賠償責任保険・個人賠償責任保険が付帯された火災保険へのご加入が必要となります。積水ハウス不動産グループでは、万一の事故の際、グループが連携して迅速に対応できる「シャーメゾンライフGUARD」(\*)へのご加入を推奨しております。 \*保険契約の取扱代理店は、積水ハウス不動産関西(株)および積水ハウス不動産パートナーズ(株)となります。 / 積水ハウス不動産パートナーズの保証人不要プラン『らくらくパートナー』に加入が必要です。 [新規契約時] 事務手数料: 33,000円 (税込)、[毎月] 保証料: 月額賃料等の2% / 諸費用及び、契約に要する費用は別途打合せ / 更新料: 30,000円

※消費税は10%として計算しています。 ※掲載されている図面・写真等は、作成方法や撮影方法・時期などにより実際とは異なる場合があります。 ※家具や車などは、配置のイメージであり、賃貸物件に付属していません (家具家電付き等の表示があるものを除く)。

**ポイントがたまる**  
住んでいるだけでポイントが貯まり、住替え時に家賃が最大3ヶ月分無料に!

**らくらくパートナー**  
気分も手間もお財布も、らくらく。保証人不要のらくらくパートナー

**ルークスター株式会社 英賀保店**  
TEL:079-238-5552  
FAX: 079-238-5553

兵庫県姫路市飾磨区英賀保駅前町 5 3 番地  
免許番号: 国土交通大臣 (5) 第 6 8 4 7 号  
所属団体: 一般社団法人兵庫県宅地建物取引業協会 / 公益社団法人近畿地区不動産公正取引協議会

取引形態  
仲介