

Sha Maison

積水ハウス品質のお部屋を シャーメゾン ショップ Shop

J R山陽本線

姫路駅 バス15分 書写郵便局前 バス停 徒歩5分

モバイルで見る



2LDK
アパート

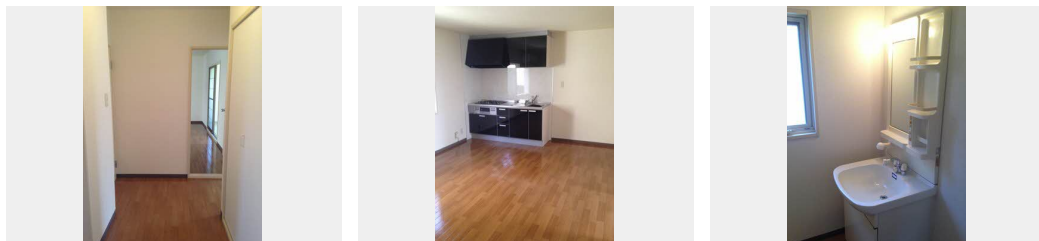
家賃 **38,000 円**

共益費等 4,000 円

敷金 20,000 円

契約一時金 50,000 円

駐車場 無料



積水ハウスの賃貸住宅 シャーメゾン

Sha Maison

この物件の
オススメ
ポイント

お部屋探しなら、まずは「シャーメゾン」をチェック！
インターネットが無料で入居後すぐに使えます／プライベート
な空間として利用できる専用庭がついています

この物件についている こだわり設備

- インターネット 無料(WiFi付)
- 専用庭
- 無料 駐車場無料
- エアコン
- 給湯設備
- 洗髪洗面台
- 温水洗浄便座

駐車場あり／CATV／インターネット無料(Wi-Fi対応)／LGBTQフレンドリー／高齢者対応可／クーラースリーブ有／専用庭／給湯器(ガス)／洗髪洗面化粧台／インターホン／システムキッチン／トイレ(暖房洗浄便座)／エアコン 1台／バス・トイレ(セパレート)／洗面所独立

物件名	ハイライフ書写 0102号室	間取り	2LDK／LDK10.3 和室6.4 洋室6.4 (帖)
アクセス	J R山陽本線 姫路駅 バス15分、書写郵便局前 バス停 徒歩5分	専有面積 / 向き	54.34㎡ / 東 (角部屋)
所在地	兵庫県姫路市書写 879-162	築年月 / 構造	1994年2月下旬 / 軽量鉄骨・1階-2階建
ランドマーク	-	入居 / 契約期間	2026年6月下旬 / 2年
		駐車場	駐車場無料

入居諸条件備考

契約一時金は契約時に借主より貸主に支払われ返還されないお金です。／24時間365日緊急時対応受付物件：専用部分内の住まいのトラブルは「シャーメゾンライフSUPPORT24」(月額1,320円税込)にご加入いただきます。／ご入居にかかる諸費用として、クリーニング特約料(初回契約時)77,000円(税込)、鍵交換費用(初回契約時)16,500円(税込)が必要です。／火災保険へのご加入が条件となります。＊ご入居中は、借家人賠償責任保険・個人賠償責任保険が付帯された火災保険へのご加入が必要となります。積水ハウス不動産グループでは、万一の事故の際、グループが連携して迅速に対応できる「シャーメゾンライフGUARD」(*)へのご加入を推奨しております。＊保険契約の取扱代理店は、積水ハウスシャーメゾンPM関西(株)および積水ハウスシャーメゾンパートナーズ(株)となります。／積水ハウスシャーメゾンパートナーズの保証人不要プラン『らくらくパートナー』に加入が必要です。【新規契約時】事務手数料：33,000円(税込)、【毎月】保証料：月額賃料等の2%／諸費用及びその他契約費用は別途打合せ／更新料：新賃料の1ヶ月分

※消費税は10%として計算しています。※掲載されている図面・写真等は、作成方法や撮影方法・時期などにより実際とは異なる場合があります。※家具や車などは、配置のイメージであり、賃貸物件に付属していません(家具家電付き等の表示があるものを除く)。

No.530209000102

ポイントがたまる
住んでいるだけでポイントが貯まり、
住替え時に家賃が最大3ヶ月分無料に!

らくらくパートナー
気分も手間もお財布も、らくらく。
保証人不要のらくらくパートナー

有限会社一心マイホーム
TEL:079-266-6822
FAX: 079-266-7473

兵庫県姫路市書写 53-6
免許番号：兵庫県知事(9)第450625号
所属団体：一般社団法人兵庫県宅地建物取引業協会／公益社団法人近畿地区
不動産公正取引協議会

取引形態
仲介