

Sha Maison

積水ハウス品質のお部屋を シャーメゾン ショップ Shop

J R 播但線

野里駅 徒歩26分

3LDK
メゾネット

家賃 **89,000 円**

共益費等 **3,000 円**

敷金 **0 円**

契約一時金 **0 円**

モバイルで見る

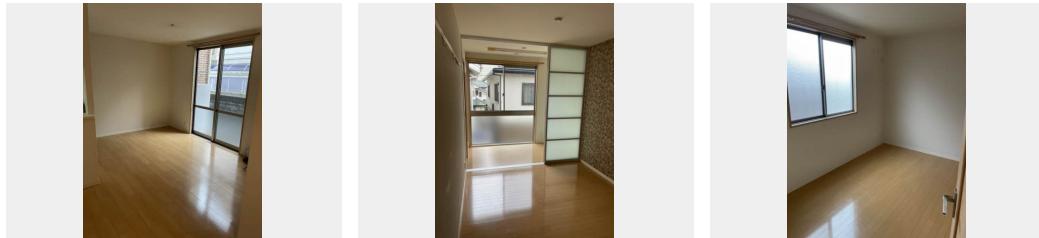


駐車場 無料 契約一時金 0



積水ハウスの賃貸住宅 シャーメゾン

Sha Maison



この物件の
オススメ
ポイント

雨の日や花粉対策に嬉しいインターテラス！／インターネット無料（Wi-Fi対応）／オール電化物件／市立広峰幼稚園まで徒歩1分、市立広峰小学校まで徒歩5分、市立広峰中学校まで徒歩2分・・・

この物件についている こだわり設備

- インターネット無料(WiFi付)
- TVモニター付きインターホン
- 対面キッチン
- 対面キッチン
- コンロ
- コンロ
- 3口コンロ
- IHクッキングヒーター
- オール電化
- 給湯設備
- 洗髪洗面台
- 室内物干
- フローリング付
- WIC・納戸

駐車場あり／CS／オール電化／CATV／BS／インターネット無料（Wi-Fi対応）／インターネット対応（CATV）／LGBTQフレンドリー／高齢者対応可／洗髪洗面化粧台／電気温水器／システムキッチン／対面キッチン／3口コンロ（2口IH＋ラジエント）／24H換気システム／フローリング／雨戸（1階のみ）／ウォークインクローゼット／室内物干し／カラーモニタ付ドアホン／バス・トイレ（セパレート）

物件名	キャトルセゾン 0001号室
アクセス	J R 播但線 野里駅 徒歩26分 J R 山陽本線 姫路駅 バス22分、広嶺中学校正門前 バス停
所在地	兵庫県姫路市北平野2丁目2-6
ランドマーク	-

間取り	3LDK / LDK 15.2 洋室5.4 洋室5.5 洋室6.1 (帖)
専有面積 / 向き	81.34㎡ / 南 (角部屋)
築年月 / 構造	2008年7月下旬 / 軽量鉄骨・1階-2階建
入居 / 契約期間	即時 / 2年
駐車場	駐車場無料

入居諸条件備考

更新料：30,000円／24時間365日緊急時対応受付物件：専用部分内の住まいのトラブルは「シャーメゾンライフサポート24」（月額880円税込）へ別途加入要／上記入居諸条件以外に、クリーニング特約料（初回契約時）44,000円（税込）、鍵交換費用（初回契約時）11,000円（税込）が必要です。／火災保険へのご加入が条件となります。＊ご入居中は、借家人賠償責任保険・個人賠償責任保険が付帯された火災保険へのご加入が必要となります。積水ハウス不動産グループでは、万一の事故の際、グループが連携して迅速に対応できる「シャーメゾンライフGUARD」（＊）へのご加入を推奨しております。＊保険契約の取扱代理店は、積水ハウス不動産関西（株）および積水ハウス不動産パートナーズ（株）となります。／積水ハウス不動産パートナーズの保証人不要プラン『らくらくパートナー』に加入が必要です。【新規契約時】事務手数料：33,000円（税込）、【毎月】保証料：月額賃料等の2％／諸費用及び、契約に要する費用は別途打合せ／更新料：30,000円

※消費税は10%として計算しています。※掲載されている図面・写真等は、作成方法や撮影方法・時期などにより実際とは異なる場合があります。＊家具や車などは、配置のイメージであり、賃貸物件に付属していません（家具家電付き等の表示があるものを除く）。

ポイントがたまる
住んでいるだけでポイントが貯まり、住替え時に家賃が最大3ヶ月分無料に!

らくらくパートナー
気分も手間もお財布も、らくらく。保証人不要のらくらくパートナー

株式会社クリエイトホームズ 野里店
TEL:079-284-3237
FAX: 079-284-5986

兵庫県姫路市増位本町1丁目4-14
免許番号：兵庫県知事（4）第451259号
所属団体：一般社団法人兵庫県宅地建物取引業協会／公益社団法人近畿地区不動産公正取引協議会

取引形態
仲介