

Sha Maison

積水ハウス品質のお部屋を シャーメゾン ショップ Shop

J R山陽本線

姫路駅 バス10分 徒歩1分

モバイルで見る



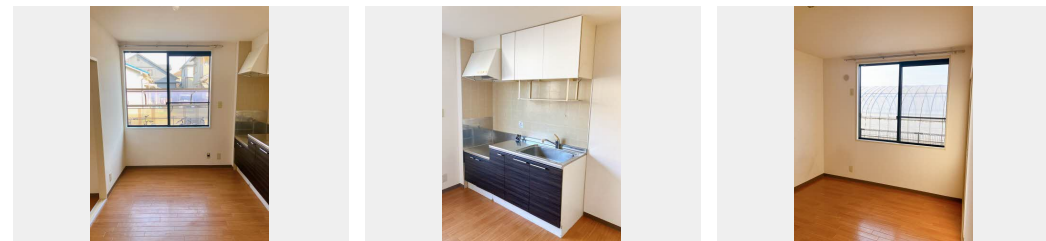
3K
アパート

家賃 **45,000 円**

共益費等 2,000 円

敷金 20,000 円

契約一時金 80,000 円



積水ハウスの賃貸住宅 シャーメゾン
Sha Maison

この物件の
オススメ
ポイント

駐車場 1 台付き / インターネット無料 / モニター付きインターホン

この物件についている **こだわり設備**

- インターネット無料(WiFi付)
- TVモニター付きインターホン
- 給湯設備

駐車場あり / 共聴アンテナ / 駐輪場 (屋根付き) / インターネット無料 (Wi-Fi 対応) / LGBTQフレンドリー / 高齢者対応可 / バルコニー / カラーモニタ付ドアホン / 給湯器 (ガス) / 洗面化粧台 / バス・トイレ (セパレート)

物件名	ウォームフロント岡田 0102号室	間取り	3K / K5.6 和室5.9 洋室5.8 洋室5.9 (帖)
アクセス	J R山陽本線 姫路駅 バス10分、兼田 バス停 徒歩1分	専有面積 / 向き	54.35㎡ / 南東
所在地	兵庫県姫路市兼田 1 3 7 - 1	築年月 / 構造	1993年8月下旬 / 軽量鉄骨・1階-2階建
ランドマーク	-	入居 / 契約期間	即時 / 2年
		駐車場	駐車場無料

入居諸条件備考

内覧・契約については、貸主の指定する仲介業者を介して行いますので、所定の仲介手数料が必要となります。
 / 契約一時金は契約時に借主より貸主に支払われ返還されないお金です。 / 更新料：30,000円 / 24時間
 365日緊急時対応受付物件：専用部分内の住まいのトラブルは「シャーメゾンライフSUPPORT24」(月額
 880円税込)へ別途加入要 / 上記入居諸条件以外に、町内会費 毎月 470円、クリーニング特約料 (初回契約時)
 33,000円 (税込)、鍵交換費用 (初回契約時) 11,000円 (税込) が必要です。 / 火災保険へのご加入が条件と
 となります。 *ご入居中は、借家人賠償責任保険・個人賠償責任保険が付帯された火災保険へのご加入が必要となり
 ます。積水ハウス不動産グループでは、万一の事故の際、グループが連携して迅速に対応できる「シャーメゾンラ
 イフGUARD」(*)へのご加入を推奨しております。 *保険契約の取扱代理店は、積水ハウス不動産関西(株)
)および積水ハウス不動産パートナーズ(株)となります。 / 積水ハウス不動産パートナーズの保証人不要プラン
 『らくらくパートナー』に加入が必要です。 [新規契約時] 事務手数料：33,000円 (税込)、【毎月】保
 証料：月額賃料等の2% / 諸費用及び、契約に要する費用は別途打合せ / 更新料：30,000円

※消費税は10%として計算しています。※掲載されている図面・写真等は、作成方法や撮影方法・時期などにより実際とは異なる場合があります。※家具や車などは、配置のイメージであり、賃貸物件に付属していません(家具家電付き等の表示があるものを除く)。

ポイントがたまる
住んでいるだけでポイントが貯まり、
住替え時に家賃が最大3ヶ月分無料に!

らくらくパートナー
気分も手間もお財布も、らくらく。
保証人不要のらくらくパートナー

積水ハウス不動産関西株式会社 姫路賃貸営業所

TEL:079-222-3451
FAX: 079-223-5772

兵庫県姫路市南畝町 2 丁目 1 番地ファース姫路ビル 1 階
 免許番号：国土交通大臣 (13) 第 2343号
 所属団体：一般社団法人不動産流通経営協会 / 公益社団法人首都圏不動産公
 正取引協議会

取引形態
貸主