

Sha Maison

積水ハウス品質のお部屋を シャーメゾン ショップ Shop

神戸市営地下鉄西神延伸線

伊川谷駅 バス6分 新末田橋 バス停 徒歩4分

モバイルで見る



2LDK
マンション

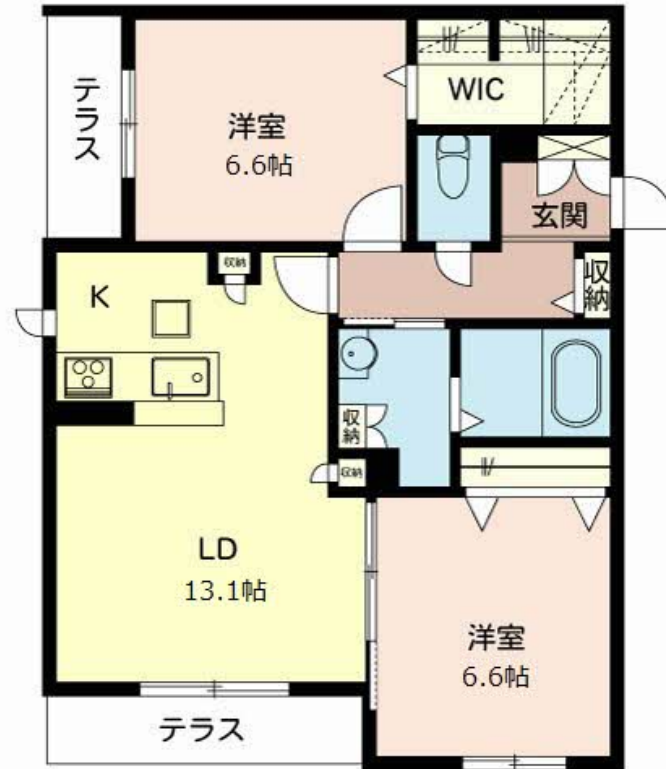
家賃 **90,000 円**

共益費等 7,000 円

敷金 30,000 円

契約一時金 180,000 円

駐車場 無料



積水ハウスの賃貸住宅 シャーメゾン

Sha Maison

この物件の
オススメ
ポイント

お部屋探しなら、まずは「シャーメゾン」をチェック！
上階からの音を大幅に抑える高遮音床システム「シャイド」を採用／街並みに調和する緑豊かな敷地計画「シャーメゾンガーデンズ」を採用／・・・

この物件についている **こだわり設備**

- 高遮音床システム
- 防犯カメラ
- 浴室乾燥機
- シャーメゾンガーデンズ
- TVモニター付きインターホン
- エアコン
- インターネット無料(WiFi付)
- WIC・納戸
- 対面キッチン
- オートロック
- 駐車場無料
- 給湯設備

駐車場あり／CATV (e光TV)／オートロック・自動ドア／シャーメゾンガーデンズ／ゴミ集積場(敷地内)／駐輪場(屋根付き)／高遮音床システム「SHAIDD55」／防犯カメラ／インターネット対応／インターネット無料(Wi-Fi対応)／LGBTQフレンドリー／高齢者対応可／玄関鍵(①キー②ロック)／カラーモニター付ドアホン／対面キッチン／エコジョーズ／ユニットバス1418／24H換気システム／浴室乾燥機(暖房乾燥)／洗髪洗面化粧台／トイレ(暖房洗浄便座)／エアコン 1台／断熱複層ガラス／フローリング／ウォークインクローゼット／洗面所独立／都市

物件名	グランシャリオ西神戸 A103号室	間取り	2LDK/洋室6.6 洋室6.6 LDK13.1 (帖)
アクセス	神戸市営地下鉄西神延伸線 伊川谷駅 バス6分、新末田橋バス停 徒歩4分	専有面積 / 向き	62.48㎡ / 南 (角部屋)
所在地	兵庫県神戸市西区北別府 1丁目 13番 1	築年月 / 構造	2017年5月下旬 / 重量鉄骨・1階-3階建
ランドマーク	-	入居 / 契約期間	2026年8月中旬 / 2年
		駐車場	駐車場無料

入居諸条件備考

契約一時金は契約時に借主より貸主に支払われ返還されないお金です。/24時間365日緊急時対応受付物件：専用部分内の住まいのトラブルは「シャーメゾンライフSUPPORT24」(月額1,320円税込)にご加入いただきます。/ご入居にかかる諸費用として、クリーニング特約料(初回契約時)77,000円(税込)、鍵交換費用(初回契約時)16,500円(税込)が必要です。/火災保険へのご加入が条件となります。*ご入居中は、借家人賠償責任保険・個人賠償責任保険が付帯された火災保険へのご加入が必要となります。積水ハウス不動産グループでは、万一の事故の際、グループが連携して迅速に対応できる「シャーメゾンライフGUARD」(*)へのご加入を推奨しております。*保険契約の取扱代理店は、積水ハウスシャーメゾンPM関西(株)および積水ハウスシャーメゾンパートナーズ(株)となります。/積水ハウスシャーメゾンパートナーズの保証人不要プラン『らくらくパートナー』に加入が必要です。[新規契約時]事務手数料：33,000円(税込)、[毎月]保証料：月額賃料等の2%/諸費用及びその他契約費用は別途打合せ/更新料：新賃料の1ヶ月分

No.00054650A103

※消費税は10%として計算しています。※掲載されている図面・写真等は、作成方法や撮影方法・時期などにより実際とは異なる場合があります。※家具や車などは、配置のイメージであり、賃貸物件に付属していません(家具家電付き等の表示があるものを除く)。

ポイントがたまる
住んでいるだけでポイントが貯まり、住替え時に家賃が最大3ヶ月分無料に!

らくらくパートナー
気分も手間もお財布も、らくらく。保証人不要のらくらくパートナー

シティネット株式会社 明石店
TEL:078-911-3201
FAX: 078-911-3202

兵庫県明石市大明石町1丁目7-4白菊グランドビル1F
免許番号：兵庫県知事(6)第010417号
所属団体：公益社団法人全日本不動産協会 兵庫県本部/公益社団法人近畿地区不動産公正取引協議会

取引形態
仲介