

Sha Maison

積水ハウス品質のお部屋を シャーメゾン ショップ Shop

J R 東海道本線

元町駅 徒歩4分

モバイルで見る



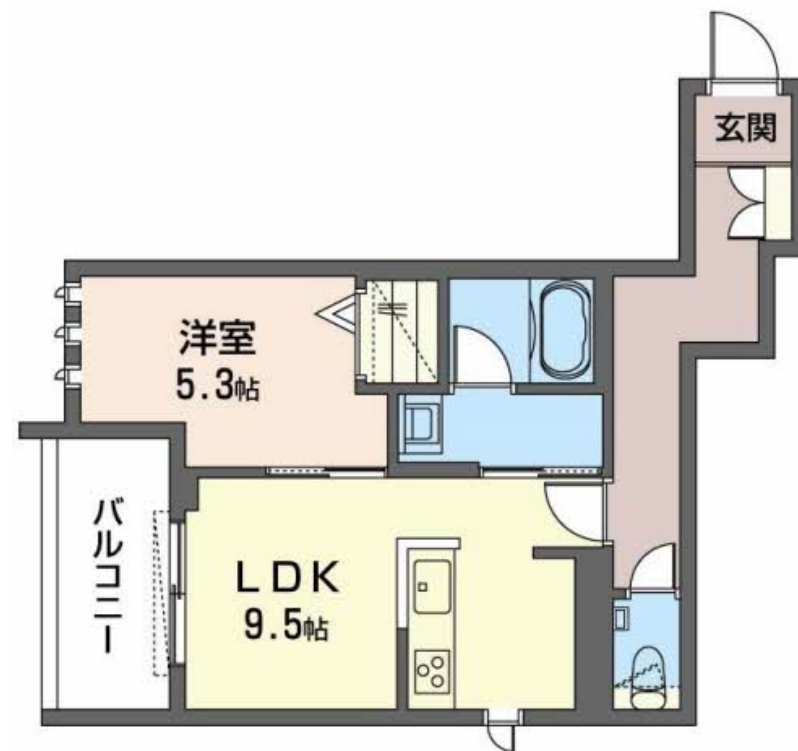
1LDK
マンション

家賃 129,000 円

共益費等 6,000 円

敷金 30,000 円

契約一時金 180,000 円



この物件の
オススメ
ポイント

積水ハウスの賃貸住宅『シャーメゾン』東海道本線「元町」駅まで距離約300mです。/無料で使えるWi-Fi設備を導入したお部屋です/オートロック自動ドア・防犯カメラ・モニター付インタ...

この物件についている こだわり設備

- 屋内共用廊下タイプ
- 高遮音床システム
- 宅配BOX
- インターネット無料(WiFi付)
- 動画視聴サービス
- TVモニター付きインターホン
- オートロック
- 防犯カメラ
- コンロ
- 3口コンロ
- 給湯設備
- エコジョーズ

CATV/インターネット対応/インターネット無料(Wi-Fi対応)/動画視聴サービス/オートロック・自動ドア/宅配BOX/ホテルライク/ゴミ集積場(敷地外)/高遮音床システム「SHAI DD55」/防犯カメラ/LGBTQフレンドリー/高齢者対応可/玄関鍵(①キー②ロック)/玄関鍵(非接触キー)/カラーモニター付ドアホン/システムキッチン/3口ガスコンロ/給湯器(追焚機能付)/エコジョーズ/ユニットバス1318/浴室乾燥機(暖房乾燥)/洗髪洗面化粧台/トイレ(暖房洗浄便座)/エアコン 1台/断熱複層ガラス/AP用フローリング/雨戸(シャッター)

物件名	ベレオ元町山手 0302号室	間取り	1LDK/洋室5.3 LDK9.5 (帖)
アクセス	J R 東海道本線 元町駅 徒歩4分	専有面積 / 向き	41.78㎡ / 南西 (角部屋)
所在地	兵庫県神戸市中央区北長狭通 4 丁目 5 番 9 号	築年月 / 構造	2022年6月下旬 / 重量鉄骨・3階-3階建
ランドマーク	-	入居 / 契約期間	2024年5月上旬 / 2年
		駐車場	駐車場なし

入居諸条件備考

契約一時金は契約時に借主より貸主に支払われ返還されないお金です。/更新料: 30,000円/24時間365日緊急時対応受付物件: 専用部分内の住まいのトラブルは「シャーメゾンライフSUPPORT 24」(月額880円税込)へ別途加入要/上記入居諸条件以外に、クリーニング特約料(初回契約時) 33,000円(税込)、鍵交換費用(初回契約時) 11,000円(税込)が必要です。/火災保険へのご加入が条件となります。*ご入居中は、借家人賠償責任保険・個人賠償責任保険が付帯された火災保険へのご加入が必要となります。積水ハウス不動産グループでは、万一の事故の際、グループが連携して迅速に対応できる「シャーメゾンライフGUARD」(*)へのご加入を推奨しております。*保険契約の取扱代理店は、積水ハウス不動産関西(株)および積水ハウス不動産パートナーズ(株)となります。/積水ハウス不動産パートナーズの保証人不要プラン『らくらくパートナー』に加入が必要です。【新規契約時】事務手数料: 33,000円(税込)、【毎月】保証料: 月額賃料等の2%/諸費用及び、契約に要する費用は別途打合せ/更新料: 30,000円

※消費税は10%として計算しています。※掲載されている図面・写真等は、作成方法や撮影方法・時期などにより実際とは異なる場合があります。※家具や車などは、配置のイメージであり、賃貸物件に付属していません(家具家電付き等の表示があるものを除く)。

ポイントがたまる
住んでいるだけでポイントが貯まり、
住替え時に家賃が最大3ヶ月分無料に!

らくらくパートナー
気分も手間もお財布も、らくらく。
保証人不要のらくらくパートナー

株式会社エーライフ
TEL:078-332-5868
FAX: 078-332-5869

兵庫県神戸市中央区北長狭通 2 丁目 3 - 1 三宮駅前ビル 3 階
免許番号: 兵庫県知事(2)第11731号
所属団体: 公益社団法人全日本不動産協会 兵庫県本部/公益社団法人近畿
地区不動産公正取引協議会

取引形態
仲介