

Sha Maison

積水ハウス品質のお部屋を シャーメゾン ショップ Shop

神戸市営地下鉄山手線

県庁前駅 徒歩6分

モバイルで見る



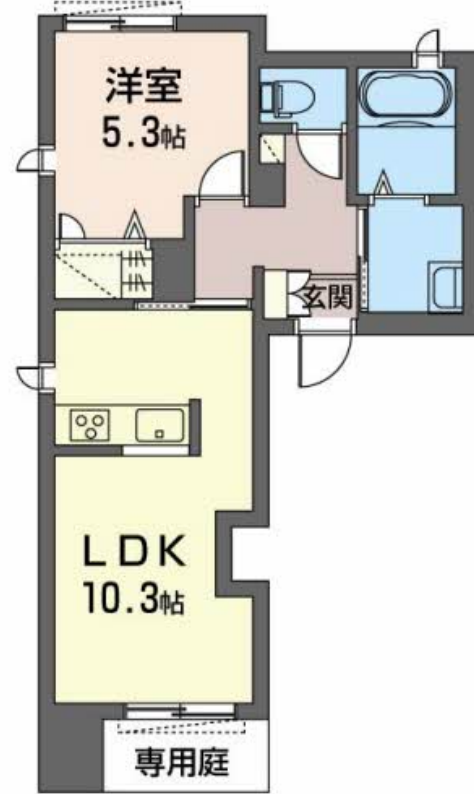
1LDK
マンション

家賃 **108,000 円**

共益費等 5,000 円

敷金 30,000 円

契約一時金 170,000 円



積水ハウスの賃貸住宅 シャーメゾン

Sha Maison

この物件の
オススメ
ポイント

お部屋探しなら、まずは「シャーメゾン」をチェック！
雨や雪が吹き込まない快適な内廊下、内階段を設けています
／インターネットが無料で入居後すぐに使えます／エントランスに「オートロック・・・」

この物件についている **こだわり設備**

- 屋内共用廊下タイプ
- インターネット無料(WiFi付)
- オートロック
- TVモニター付きインターホン
- 浴室乾燥機
- 追い焚き給湯
- エアコン
- 対面キッチン
- 3口コンロ
- 室内物干
- コンロ
- 給湯設備

CATV／共用玄関ドア／ホテルライク／消火器／インターネット無料(Wi-Fi対応)／オートロック／玄関鍵(①キー②ロック)／カラーモニター付ドアホン／システムキッチン／対面キッチン／3口ガスコンロ／給湯器(追焚機能付)／エコジョーズ／ユニットバス1418／浴室乾燥機(暖房乾燥)／洗髪洗面化粧台／室内物干し／トイレ(暖房洗浄便座)／エアコン 1台／断熱複層ガラス／AP用フローリング／洗面所独立／都市ガス

物件名 ウエストヒル中山手 0101号室
アクセス 神戸市営地下鉄山手線 県庁前駅 徒歩6分
J R東海道本線 元町駅 徒歩13分
所在地 兵庫県神戸市中央区中山手通6丁目7番3
ランドマーク ●相樂園／距離250m

間取り 1LDK／洋室5.3 LDK10.3(帖)
専有面積 / 向き 40.5㎡／南(角部屋)
築年月 / 構造 2016年1月下旬／重量鉄骨・1階-3階建
入居 / 契約期間 2026年6月中旬／2年
駐車場 駐車場空無し

入居諸条件備考

契約一時金は契約時に借主より貸主に支払われ返還されないお金です。／24時間365日緊急時対応受付物件：専用部分内の住まいのトラブルは「シャーメゾンライフSUPPORT24」(月額1,320円税込)にご加入いただきます。／火災保険へのご加入が条件となります。※ご入居中は、借家人賠償責任保険・個人賠償責任保険が付帯された火災保険へのご加入が必要となります。積水ハウス不動産グループでは、万一の事故の際、グループが連携して迅速に対応できる「シャーメゾンライフGUARD」(*)へのご加入を推奨しております。*保険契約の取扱代理店は、積水ハウスシャーメゾンP.M.関西(株)および積水ハウスシャーメゾンパートナーズ(株)となります。／積水ハウスシャーメゾンパートナーズの保証人不要プラン『らくらくパートナー』に加入が必要です。【新規契約時】事務手数料：33,000円(税込)、【毎月】保証料：月額賃料等の2%／諸費用及びその他契約費用は別途打合せ／更新料：なし

No.000891000101

※消費税は10%として計算しています。※掲載されている図面・写真等は、作成方法や撮影方法・時期などにより実際とは異なる場合があります。※家具や車などは、配置のイメージであり、賃貸物件に付属していません(家具家電付き等の表示があるものを除く)。

ポイントがたまる
住んでいるだけでポイントが貯まり、住替え時に家賃が最大3ヶ月分無料に!

らくらくパートナー
気分も手間もお財布も、らくらく。保証人不要のらくらくパートナー

株式会社エーライフ
TEL:078-332-5868
FAX: 078-332-5869

兵庫県神戸市中央区北長狭通2丁目3-1三宮駅前ビル3階
免許番号：兵庫県知事(3)第11731号
所属団体：公益社団法人全日本不動産協会 兵庫県本部／公益社団法人近畿地区不動産公正取引協議会

取引形態
仲介