

# Sha Maison

積水ハウス品質のお部屋を シャーメゾン ショップ Shop

神戸市営地下鉄山手線

県庁前駅 徒歩3分

モバイルで見る



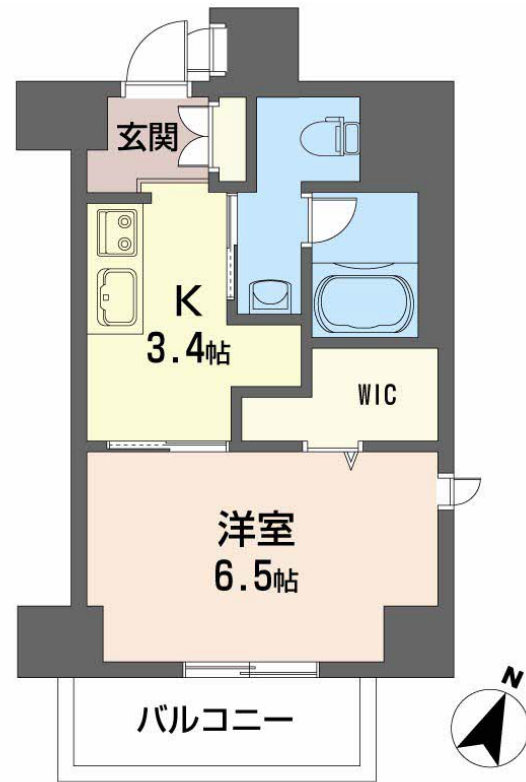
1K  
マンション

家賃 **82,000 円**

共益費等 4,100 円

敷金 20,000 円

契約一時金 100,000 円



積水ハウスの賃貸住宅 シャーメゾン

Sha Maison

この物件の  
オススメ  
ポイント

お部屋探しなら、まずは「シャーメゾン」をチェック！  
利便性の高いエレベーター付き／宅配ボックス付きなので不在  
時にも荷物を受け取れます／インターネットが無料で入居後す  
ぐに使えます／エ・・・

## この物件についている こだわり設備

- エレベーター
- 宅配BOX
- インターネット 無料(WiFi付)
- オートロック
- 防犯カメラ
- TVモニター付き インターホン
- 浴室乾燥機
- 追い焚き給湯
- エアコン
- コンロ
- 給湯設備
- 洗髪洗面台

CATV/BS/インターネット対応 (CATV) /エレベーター/オートロック/宅配BOX/駐輪場 (屋根付き) /消火器/防犯カメラ/インターネット無料 (Wi-Fi対応) /LGBTQフレンドリー/高齢者対応可/エアコン 1台/バルコニー/2口ガスコンロ/モニター付ドアホン/給湯器 (追焚機能付) /給湯器 (ガス) /浴室乾燥機/洗髪洗面化粧台/トイレ (洗浄機能付便座) /バス・トイレ (セパレート) /洗面所独立/都市ガス

物件名 YAMATE 435 0202号室  
アクセス 神戸市営地下鉄山手線 県庁前駅 徒歩3分  
阪急電鉄阪急神戸線 神戸三宮駅 徒歩9分  
所在地 兵庫県神戸市中央区中山手通4丁目2番9号  
ランドマーク ●兵庫県庁/距離350m

間取り 1K/洋室6.5 K3.4 (帖)  
専有面積 / 向き 28.14㎡ / 南 (角部屋)  
築年月 / 構造 2008年1月下旬 / 鉄筋コンクリート・2階-8階建  
入居 / 契約期間 2026年8月上旬 / 2年  
駐車場 駐車場空無し

入居諸条件備考

契約一時金は契約時に借主より貸主に支払われ返還されないお金です。/24時間365日緊急時対応受付物件：専用部分内の住まいのトラブルは「シャーメゾンライフSUPPORT24」(月額1,320円税込)にご加入いただきます。/ご入居にかかる諸費用として、クリーニング特約料 (初回契約時) 55,000円 (税込)、鍵交換費用 (初回契約時) 16,500円 (税込) が必要です。/火災保険へのご加入が条件となります。\*ご入居中は、借家人賠償責任保険・個人賠償責任保険が付帯された火災保険へのご加入が必要となります。積水ハウス不動産グループでは、万一の事故の際、グループが連携して迅速に対応できる「シャーメゾンライフGUARD」(\*)へのご加入を推奨しております。\*保険契約の取扱代理店は、積水ハウスシャーメゾンPM関西(株)および積水ハウスシャーメゾンパートナーズ(株)となります。/積水ハウスシャーメゾンパートナーズの保証人不要プラン『らくらくパートナー』に加入が必要です。【新規契約時】事務手数料：33,000円(税込)、【毎月】保証料：月額賃料等の2%/諸費用及びその他契約費用は別途打合せ/更新料：新賃料の1ヶ月分

※消費税は10%として計算しています。※掲載されている図面・写真等は、作成方法や撮影方法・時期などにより実際とは異なる場合があります。※家具や車などは、配置のイメージであり、賃貸物件に付属していません(家具家電付き等の表示があるものを除く)。

No.511012000202

**ポイントがたまる**  
住んでいるだけでポイントが貯まり、  
住替え時に家賃が最大3ヶ月分無料に!

**らくらくパートナー**  
気分も手間もお財布も、らくらく。  
保証人不要のらくらくパートナー

株式会社エーライフ  
TEL:078-332-5868  
FAX: 078-332-5869

兵庫県神戸市中央区北長狭通2丁目3-1三宮駅前ビル3階  
免許番号：兵庫県知事(3)第11731号  
所属団体：公益社団法人全日本不動産協会 兵庫県本部/公益社団法人近畿  
地区不動産公正取引協議会

取引形態  
仲介