

Sha Maison

積水ハウス品質のお部屋を シャーメゾン ショップ Shop

J R 東海道本線

三ノ宮駅 徒歩6分

モバイルで見る



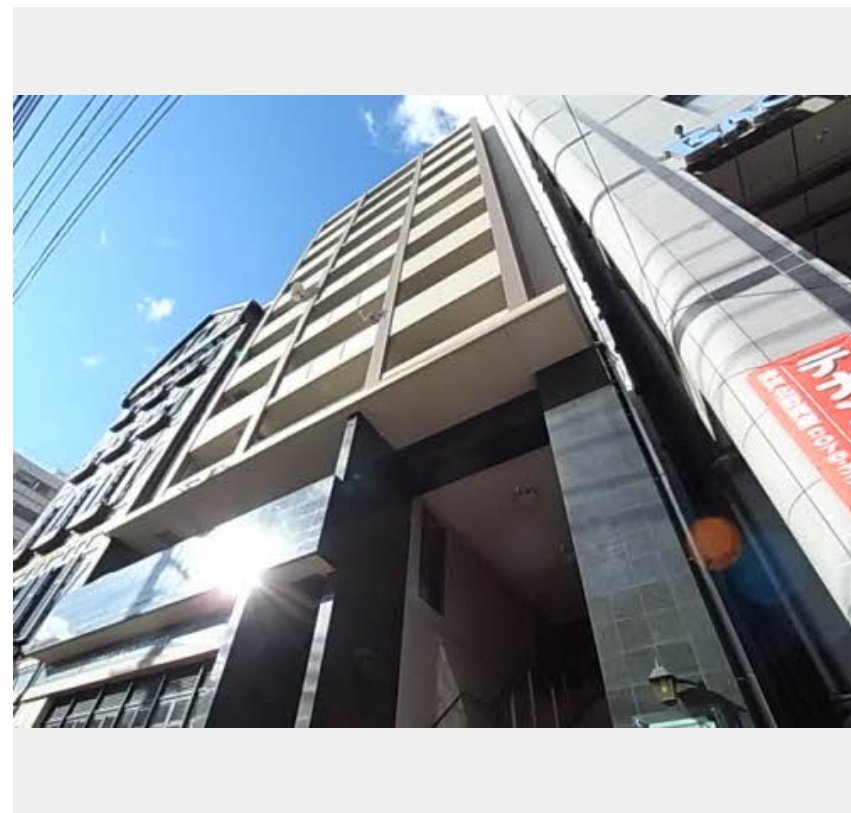
1R
マンション

家賃 **117,000 円**

共益費等 14,000 円

敷金 30,000 円

契約一時金 100,000 円



積水ハウスの賃貸住宅 シャーメゾン

Sha Maison

この物件の
オススメ
ポイント

【☆☆オーチャードアレー山手通へようこそ☆☆】ご覧頂き有難うございます!! ペット (※【室内小型犬1匹】要相談) と一緒に暮らせます/オートロック共用玄関・モニタ付ドアホンで防犯性にも...

この物件についている こだわり設備

- 宅配BOX
- インターネット無料(WiFi付)
- TVモニター付きインターホン
- オートロック
- 防犯カメラ
- 警備システム
- エレベーター
- ペット相談可
- コンロ
- 給湯設備
- 追い焚き給湯
- 浴室乾燥機

CATV/BS/エレベーター/ペット相談可(室内小型犬)/オートロック/宅配BOX/駐輪場(屋根付き)/防犯カメラ/ホームセキュリティ(大阪ガスアイルス)/消火器/インターネット無料(Wi-Fi対応)/LGBTQフレンドリー/モニタ付ドアホン/ガスコンロ/給湯器(追焚機能付)/給湯器(ガス)/浴室乾燥機/洗顔洗面化粧台/トイレ(洗浄機能付便座)/エアコン 1台/バルコニー/バス・トイレ(セパレート)

物件名 オーチャードアレー山手通 0701号室
アクセス J R 東海道本線 三ノ宮駅 徒歩6分
所在地 兵庫県神戸市中央区中山手通 1 丁目 2 6 - 2
ランドマーク -

間取り ワンルーム/洋室24.5(帖)
専有面積/向き 51.06㎡/南西(角部屋)
築年月/構造 2006年4月下旬/鉄筋コンクリート・7階-10階建
入居/契約期間 2024年5月上旬/2年
駐車場 駐車場なし

入居諸条件備考

契約一時金は契約時に借主より貸主に支払われ返還されないお金です。/更新料: 30,000円/24時間365日緊急時対応受付物件: 専用部分内の住まいのトラブルは「シャーメゾンライフSUPPORT 24」(月額880円税込)へ別途加入要/本物件はペット飼育可物件ですが、種類・大きさ・室内での飼育の可否等は問合せ先にご確認下さい。/上記入居諸条件以外に、クリーニング特約料(初回契約時) 22,000円(税込)、鍵交換費用(初回契約時) 11,000円(税込)が必要です。/火災保険へのご加入が条件となります。*ご入居中は、借家人賠償責任保険・個人賠償責任保険が付帯された火災保険へのご加入が必要となります。積水ハウス不動産グループでは、万一の事故の際、グループが連携して迅速に対応できる「シャーメゾンライフGUARD」(*)へのご加入を推奨しております。*保険契約の取扱代理店は、積水ハウス不動産関西(株)および積水ハウス不動産パートナーズ(株)となります。/積水ハウス不動産パートナーズの保証人不要プラン『らくらくパートナー』に加入が必要です。【新規契約時】事務手数料: 33,000円(税込)、【毎月】保証料: 月額賃料等の2%/諸費用及び、契約に要する費用は別途打合せ/更新料: 30,000円

※消費税は10%として計算しています。※掲載されている図面・写真等は、作成方法や撮影方法・時期などにより実際とは異なる場合があります。※家具や車などは、配置のイメージであり、賃貸物件に付属していません(家具家電付き等の表示があるものを除く)。

ポイントがたまる
住んでいるだけでポイントが貯まり、住替え時に家賃が最大3ヶ月分無料に!

らくらくパートナー
気分も手間もお財布も、らくらく。保証人不要のらくらくパートナー

株式会社エーライフ
TEL:078-332-5868
FAX: 078-332-5869

兵庫県神戸市中央区北長狭通 2 丁目 3 - 1 三宮駅前ビル 3 階
免許番号: 兵庫県知事 (2) 第 1 1 7 3 1 号
所属団体: 公益社団法人全日本不動産協会 兵庫県本部/公益社団法人近畿地区不動産公正取引協議会

取引形態
仲介