

Sha Maison

積水ハウス品質のお部屋を シャーメゾン ショップ Shop

神戸電鉄有馬線

鈴蘭台駅 徒歩5分

📱 モバイルで見る



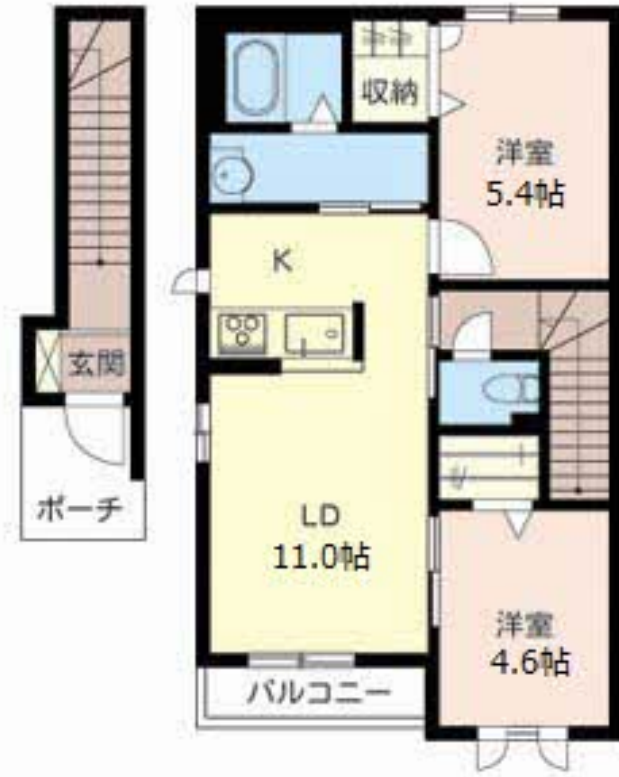
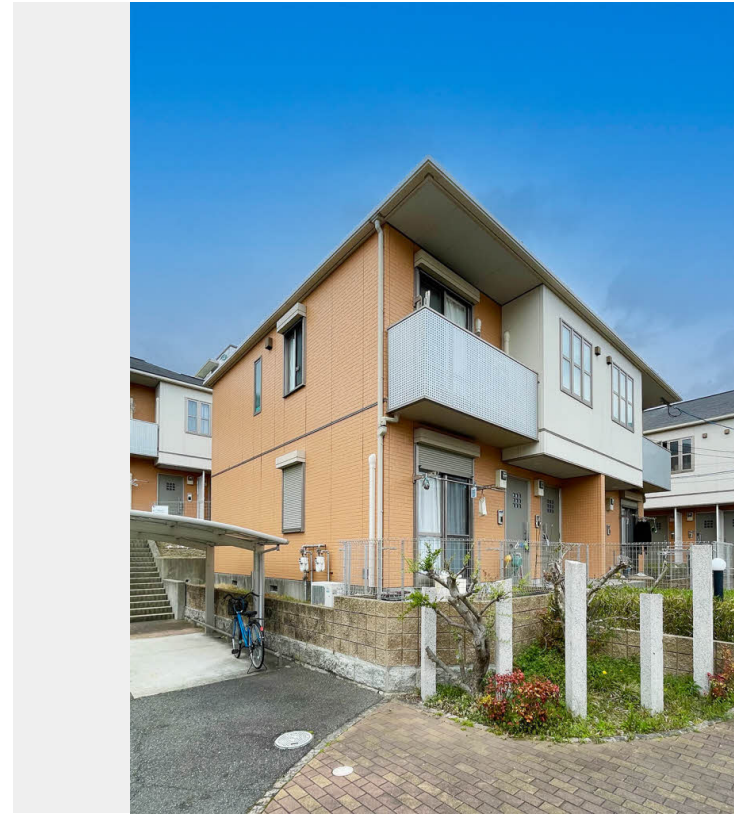
2LDK
アパート

家賃 **79,000 円**

共益費等 4,000 円

敷金 30,000 円

契約一時金 120,000 円



積水ハウスの賃貸住宅 シャーメゾン

Sha Maison

この物件の
オススメ
ポイント

お部屋探しなら、まずは「シャーメゾン」をチェック！
ペットとの暮らしご相談可能です／室内のモニターから、訪問者の顔を確認できるインターホンです

この物件についている **こだわり設備**

- ペット相談可
- TVモニター付きインターホン
- 浴室乾燥機
- 追い焚き給湯
- エアコン
- 給湯設備
- 洗髪洗面台
- 温水洗浄便座

駐車場あり／インターネット対応／CATV／ペット相談可（室内小型犬）／LGBTQフレンドリー／高齢者対応可／エアコン 2台／バルコニー／給湯器（追焚機能付）／浴室乾燥機／洗髪洗面化粧台／トイレ（洗浄機能付便座）／バス・トイレ（セパレート）／システムキッチン／カラーモニター付ドアホン／洗面所独立／都市ガス

物件名 シャーメゾン鈴蘭台B B002号室
アクセス 神戸電鉄有馬線 鈴蘭台駅 徒歩5分
所在地 兵庫県神戸市北区鈴蘭台北町2丁目6-18
ランドマーク -

間取り 2LDK／LDK11 洋室5.4 洋室4.6 (帖)
専有面積 / 向き 55.36㎡ / 東 (角部屋)
築年月 / 構造 2007年3月中旬 / 軽量鉄骨・2階-2階建
入居 / 契約期間 2026年6月中旬 / 2年
駐車場 駐車場空有り / 月15400円

入居諸条件備考

契約一時金は契約時に借主より貸主に支払われ返還されないお金です。／24時間365日緊急時対応受付物件：専用部分内の住まいのトラブルは「シャーメゾンライフSUPPORT24」（月額1,320円税込）にご加入いただけます。／本物件はペット飼育可物件ですが、種類・大きさ・室内での飼育の可否等は問合せ先にご確認下さい。／ご入居にかかる諸費用として、クリーニング特約料（初回契約時）77,000円（税込）、鍵交換費用（初回契約時）16,500円（税込）が必要です。／火災保険へのご加入が条件となります。＊ご入居中は、借家人賠償責任保険・個人賠償責任保険が付帯された火災保険へのご加入が必要となります。積水ハウス不動産グループでは、万一の事故の際、グループが連携して迅速に対応できる「シャーメゾンライフGUARD」（*）へのご加入を推奨しております。＊保険契約の取扱代理店は、積水ハウスシャーメゾンPM関西（株）および積水ハウスシャーメゾンパートナーズ（株）となります。／積水ハウスシャーメゾンパートナーズの保証人不要プラン『らくらくパートナー』に加入が必要です。【新規契約時】事務手数料：33,000円（税込）、【毎月】保証料：月額賃料等の2％／諸費用及びその他契約費用は別途打合せ／更新料：新賃料の1ヶ月分

No.51098100B002

※消費税は10%として計算しています。※掲載されている図面・写真等は、作成方法や撮影方法・時期などにより実際とは異なる場合があります。＊家具や車などは、配置のイメージであり、賃貸物件に付属していません（家具家電付き等の表示があるものを除く）。

ポイントがたまる
住んでいるだけでポイントが貯まり、住替え時に家賃が最大3ヶ月分無料に!

らくらくパートナー
気分も手間もお財布も、らくらく。保証人不要のらくらくパートナー

有限会社タクミスペース 本店

TEL:078-586-2558
FAX: 078-586-2557

兵庫県神戸市北区日の峰3丁目2-4
免許番号：兵庫県知事（6）第010430号
所属団体：一般社団法人兵庫県宅地建物取引業協会／公益社団法人近畿地区不動産公正取引協議会

取引形態
仲介