

Sha Maison

積水ハウス品質のお部屋を シャーメゾン ショップ Shop

神戸電鉄有馬線

谷上駅 徒歩10分

📱 モバイルで見る



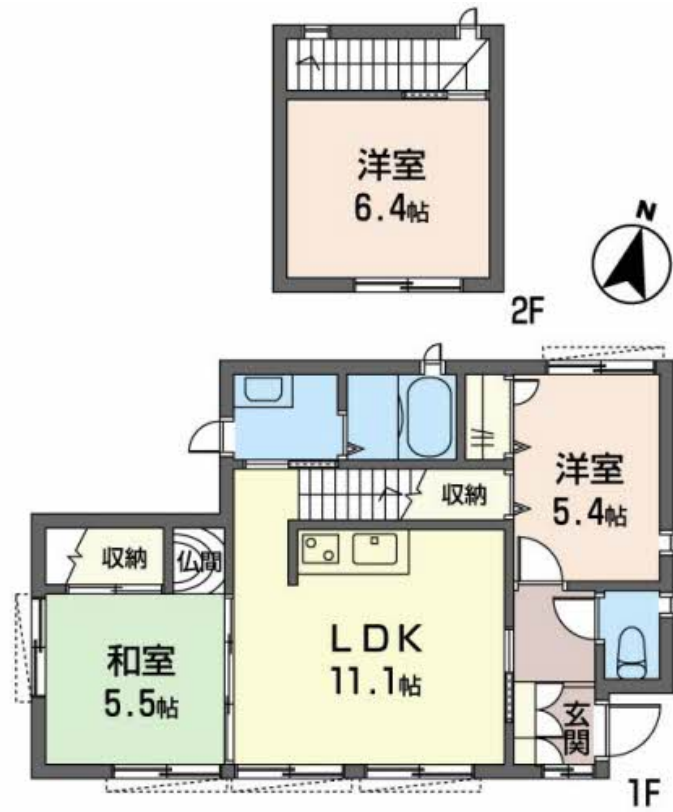
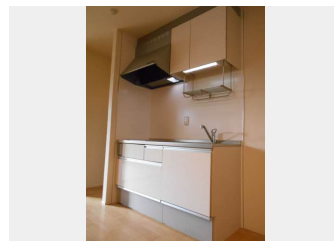
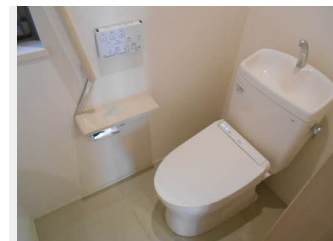
3LDK
一戸建て

家賃 **120,000 円**

共益費等 0 円

敷金 50,000 円

契約一時金 150,000 円



積水ハウスの賃貸住宅 シャーメゾン

Sha Maison

この物件の
オススメ
ポイント

積水ハウスの賃貸住宅『シャーメゾン』浴室乾燥機（乾燥暖房）／洗髪洗面化粧台／専用庭

この物件についている **こだわり設備**

- しゃ熱断熱 複層ガラス
- TVモニター付き インターホン
- コンロ
- IHクッキングヒーター
- オール電化
- 浴室乾燥機
- 洗髪洗面台
- 温水洗浄便座
- 床暖房
- 電動シャッター
- フローリング付
- 専用庭

駐車場あり／TVアンテナ／BS／ゴミ集積場（敷地外）／LGBTQフレンドリー／高齢者対応可／玄関鍵（ディンプルキー）／カラーモニター付ドアホン／システムキッチン／2口IHクッキングヒーター／エコキュート（フルオート）／給湯箇所（浴室・台所・洗面所）／24H換気システム／浴室乾燥機（暖房乾燥）／洗髪洗面化粧台／トイレ（暖房洗浄便座）／クーラースリーブ有／しゃ熱断熱複層ガラス／フローリング／床暖房／網戸／雨戸（シャッタータイプ）／雨戸（電動シャッタータイプ）／専用庭／玄関クロゼット／火災警報器（煙感知式）／火災警報器（熱感知式）／バス・トイレ

物件名 T. B. G1st 戸建貸家

アクセス 神戸電鉄有馬線 谷上駅 徒歩10分

所在地 兵庫県神戸市北区山田町下谷上字芝床89番1

ランドマーク -

間取り 3LDK／洋室6.4 洋室5.4 和室5.5 LDK11.1 (帖)

専有面積 / 向き 70.94㎡ / 南 (角部屋)

築年月 / 構造 2012年8月上旬 / 軽量鉄骨・2階-2階建

入居 / 契約期間 即時 / 2年

駐車場 駐車場空あり / ~月6600円

入居諸条件備考

契約一時金は契約時に借主より貸主に支払われ返還されないお金です。／更新料：20,000円／24時間365日緊急時対応受付物件：専用部分内の住まいのトラブルは「シャーメゾンライフSUPPORT24」（月額880円税込）へ別途加入要／上記入居諸条件以外に、町内会費 毎月 400円、クリーニング特約料（初回契約時）44,000円（税込）、鍵交換費用（初回契約時）11,000円（税込）が必要です。／火災保険へのご加入が条件となります。＊ご入居中は、借家人賠償責任保険・個人賠償責任保険が付帯された火災保険へのご加入が必要となります。積水ハウス不動産グループでは、万一の事故の際、グループが連携して迅速に対応できる「シャーメゾンライフGUARD」(*)へのご加入を推奨しております。＊保険契約の取扱代理店は、積水ハウス不動産関西(株)および積水ハウス不動産パートナーズ(株)となります。／積水ハウス不動産パートナーズの保証人不要プラン『らくらくパートナー』に加入が必要です。[新規契約時]事務手数料：33,000円(税込)、[毎月]保証料：月額賃料等の2%／諸費用及び、契約に要する費用は別途打合せ／更新料：20,000円

※消費税は10%として計算しています。※掲載されている図面・写真等は、作成方法や撮影方法・時期などにより実際とは異なる場合があります。＊家具や車などは、配置のイメージであり、賃貸物件に付属しておりません（家具家電付き等の表示があるものを除く）。

ポイントがたまる
住んでいるだけでポイントが貯まり、住替え時に家賃が最大3ヶ月分無料に!

らくらくパートナー
気分も手間もお財布も、らくらく。保証人不要のらくらくパートナー

有限会社タクミスペース 本店

TEL:078-586-2558
FAX: 078-586-2557

兵庫県神戸市北区日の峰3丁目2-4
免許番号：兵庫県知事（6）第010430号
所属団体：一般社団法人兵庫県宅地建物取引業協会／公益社団法人近畿地区不動産公正取引協議会

取引形態
仲介