

Sha Maison

積水ハウス品質のお部屋を シャーメゾン ショップ Shop

神戸電鉄粟生線

鈴蘭台駅 徒歩20分

モバイルで見る



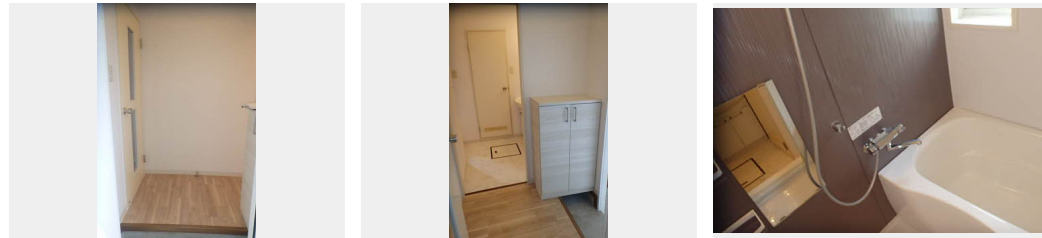
1R
アパート

家賃 **44,000 円**

共益費等 0 円

敷金 20,000 円

契約一時金 100,000 円



積水ハウスの賃貸住宅 シャーメゾン

Sha Maison

この物件の
オススメ
ポイント

積水ハウスの賃貸住宅『シャーメゾン』インターネット無料
W I F I 対応 / モニタ付ドアホン / エアコン 1 台付き

この物件についている こだわり設備

- インターネット 無料(WiFi付)
- TVモニター付き インターホン
- 防犯カメラ
- 給湯設備
- 温水洗浄便座
- エアコン

駐車場あり / 防犯カメラ / インターネット対応 / インターネット無料 (W i - F i 対応) / C A T V / 給湯器 (ガス) / 洗面化粧台 / システムキッチン / トイレ (暖房洗浄便座) / モニタ付ドアホン / エアコン 1 台 / バス・トイレ (セパレート)

物件名 フレグランスK O Y O 0107号室

アクセス 神戸電鉄粟生線 鈴蘭台駅 徒歩20分

所在地 兵庫県神戸市北区山田町小部字向井谷 1 1 番地

ランドマーク -

間取り ワンルーム / 洋室10.3 (帖)

専有面積 / 向き 28.0㎡ / 東

築年月 / 構造 1990年4月上旬 / 軽量鉄骨・1階-2階建

入居 / 契約期間 即時 / 2年

駐車場 駐車場空あり / 月5500円

入居諸条件備考

契約一時金は契約時に借主より貸主に支払われ返還されないお金です。 / 24時間365日緊急時対応受付物件 : 専用部分内の住まいのトラブルは「シャーメゾンライフSUPPORT24」(月額880円税込)へ別途加入要 / 火災保険へのご加入が条件となります。 *ご入居中は、借家人賠償責任保険・個人賠償責任保険が付帯された火災保険へのご加入が必要となります。積水ハウス不動産グループでは、万一の事故の際、グループが連携して迅速に対応できる「シャーメゾンライフGUARD」(*)へのご加入を推奨しております。 *保険契約の取扱代理店は、積水ハウス不動産関西(株)および積水ハウス不動産パートナーズ(株)となります。 / 積水ハウス不動産パートナーズの保証人不要プラン『らくらくパートナー』に加入が必要です。 [新規契約時]事務手数料 : 33,000円(税込)、[毎月]保証料 : 月額賃料等の2% / 諸費用及び、契約に要する費用は別途打合せ / 更新料 : なし

※消費税は10%として計算しています。 ※掲載されている図面・写真等は、作成方法や撮影方法・時期などにより実際とは異なる場合があります。 ※家具や車などは、配置のイメージであり、賃貸物件に付属していません(家具家電付き等の表示があるものを除く)。

ポイントがたまる
住んでいるだけでポイントが貯まり、
住替え時に家賃が最大3ヶ月分無料に!

らくらくパートナー
気分も手間もお財布も、らくらく。
保証人不要のらくらくパートナー

有限会社タクミスペース 本店

TEL:078-586-2558

FAX: 078-586-2557

兵庫県神戸市北区日の峰3丁目2-4

免許番号 : 兵庫県知事(6)第010430号

所属団体 : 一般社団法人兵庫県宅地建物取引業協会 / 公益社団法人近畿地区

不動産公正取引協議会

取引形態
仲介