

# Sha Maison

積水ハウス品質のお部屋を シャーメゾン ショップ Shop

神戸電鉄粟生線

西鈴蘭台駅 徒歩12分

2LDK  
アパート

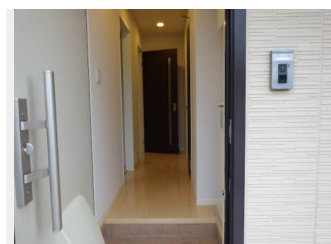
家賃 **76,000 円**

共益費等 **3,000 円**

敷金 **30,000 円**

契約一時金 **130,000 円**

モバイルで見る



積水ハウスの賃貸住宅 シャーメゾン

Sha Maison

この物件の  
オススメ  
ポイント

積水ハウスの賃貸住宅『シャーメゾン』【室内設備】電気温水器・洗濯機能付便座・浴室乾燥機【モニタ付ドアホン】訪問者を映像で確認できます！【バス・トイレ（セパレート）】お風呂とトイレが・・・

## この物件についている こだわり設備



TVモニター付き  
インターホン



ペット相談可



オール電化



給湯設備



浴室乾燥機



洗髪洗面台



温水洗浄便座

駐車場あり／オール電化／ペット相談可（室内小型犬）／LGBTQフレンドリー／高齢者対応可／クーラースリブ有／モニタ付ドアホン／電気温水器／浴室乾燥機／洗髪洗面化粧台／トイレ（洗浄機能付便座）／バス・トイレ（セパレート）

物件名	エクセレントグロースII 0101号室
アクセス	神戸電鉄粟生線 西鈴蘭台駅 徒歩12分
所在地	兵庫県神戸市北区北五葉5丁目5番33-1号
ランドマーク	-

間取り	2LDK／洋室6.4 洋室5.9 LDK12.3 (帖)
専有面積 / 向き	54.25㎡ / 南 (角部屋)
築年月 / 構造	2009年9月中旬 / 軽量鉄骨・1階-2階建
入居 / 契約期間	2024年5月下旬 / 2年
駐車場	駐車場空有り / 月11000円

入居諸条件備考

契約一時金は契約時に借主より貸主に支払われ返還されないお金です。／更新料：30,000円／24時間365日緊急時対応受付物件：専用部分内の住まいのトラブルは「シャーメゾンライフSUPPORT24」（月額880円税込）へ別途加入要／本物件はペット飼育可物件ですが、種類・大きさ・室内での飼育の可否等は問合せ先にご確認下さい。／上記入居諸条件以外に、クリーニング特約料（初回契約時）44,000円（税込）、鍵交換費用（初回契約時）11,000円（税込）が必要です。／火災保険へのご加入が条件となります。＊ご入居中は、借家人賠償責任保険・個人賠償責任保険が付帯された火災保険へのご加入が必要となります。積水ハウス不動産グループでは、万一の事故の際、グループが連携して迅速に対応できる「シャーメゾンライフGUARD」（\*）へのご加入を推奨しております。＊保険契約の取扱代理店は、積水ハウス不動産関西（株）および積水ハウス不動産パートナーズ（株）となります。／積水ハウス不動産パートナーズの保証人不要プラン『らくらくパートナー』に加入が必要です。【新規契約時】事務手数料：33,000円（税込）、【毎月】保証料：月額賃料等の2％／諸費用及び、契約に要する費用は別途打合せ／更新料：30,000円

※消費税は10%として計算しています。※掲載されている図面・写真等は、作成方法や撮影方法・時期などにより実際とは異なる場合があります。＊家具や車などは、配置のイメージであり、賃貸物件に付属していません（家具家電付き等の表示があるものを除く）。

**ポイントがたまる**  
住んでいるだけでポイントが貯まり、  
住替え時に家賃が最大3ヶ月分無料に!

**らくらくパートナー**  
気分も手間もお財布も、らくらく。  
保証人不要のらくらくパートナー

## 有限会社タクミスペース 本店

TEL:078-586-2558  
FAX: 078-586-2557

兵庫県神戸市北区日の峰3丁目2-4  
免許番号：兵庫県知事（6）第010430号  
所属団体：一般社団法人兵庫県宅地建物取引業協会／公益社団法人近畿地区  
不動産公正取引協議会

取引形態  
仲介