

Sha Maison

積水ハウス品質のお部屋を シャーメゾン ショップ Shop

J R山陽本線

須磨駅 バス17分 徒歩5分

モバイルで見る



2LDK
アパート

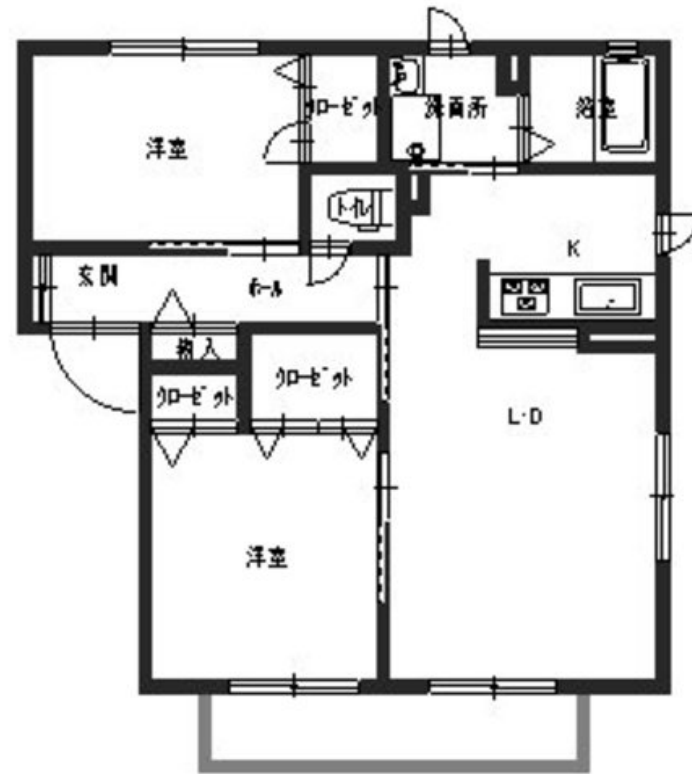
家賃 **73,000 円**

共益費等 **3,000 円**

敷金 **20,000 円**

契約一時金 **90,000 円**

駐車場 無料



積水ハウスの賃貸住宅 シャーメゾン

Sha Maison

この物件の
オススメ
ポイント

積水ハウスの賃貸住宅「Sha Maison (シャーメゾン)」

この物件についている こだわり設備

- TVモニター付きインターホン
- ペット相談可
- 対面キッチン
- 対面キッチン
- コンロ
- IHクッキングヒーター
- オール電化
- 給湯設備
- 浴室乾燥機
- 洗髪洗面台
- 温水洗浄便座
- P 無料
- 駐車場無料

駐車場あり / CATV / ペット相談可 (犬・猫可) / インターネット対応 / LGBTQフレンドリー / 高齢者対応可 / バルコニー / クーラースリーブ有 / モニタ付ドアホン / 対面キッチン / IHクッキングヒーター / 電気温水器 / 洗髪洗面化粧台 / トイレ (洗浄機能付便座) / 浴室乾燥機 (暖房乾燥)

物件名	ミルキーウェイ 0202号室	間取り	2LDK / LDK 13.6 洋室6.4 洋室5.4 (帖)
アクセス	J R山陽本線 須磨駅 バス17分、下畑 バス停 徒歩5分	専有面積 / 向き	58.21㎡ / 西 (角部屋)
所在地	兵庫県神戸市垂水区下畑町 2 1 1 3	築年月 / 構造	2005年7月下旬 / 軽量鉄骨・2階-2階建
ランドマーク	-	入居 / 契約期間	2024年6月上旬 / 2年
		駐車場	駐車場無料

入居諸条件備考

契約一時金は契約時に借主より貸主に支払われ返還されないお金です。 / 24時間365日緊急時対応受付物件：専用部分内の住まいのトラブルは「シャーメゾンライフSUPPORT24」(月額880円税込)にご加入いただきます。 / 本物件はペット飼育可物件ですが、種類・大きさ・室内での飼育の可否等は問合せ先にご確認下さい。 / ご入居にかかる諸費用として、クリーニング特約料(初回契約時) 44,000円(税込)、鍵交換費用(初回契約時) 11,000円(税込)が必要です。 / 火災保険へのご加入が条件となります。 *ご入居中は、借家人賠償責任保険・個人賠償責任保険が付帯された火災保険へのご加入が必要となります。積水ハウス不動産グループでは、万一の事故の際、グループが連携して迅速に対応できる「シャーメゾンライフGUARD」(*)へのご加入を推奨しております。 *保険契約の取扱代理店は、積水ハウス不動産関西(株)および積水ハウス不動産パートナーズ(株)となります。 / 積水ハウス不動産パートナーズの保証人不要プラン『ちくらくパートナー』に加入が必要です。【新規契約時】事務手数料：33,000円(税込)、【毎月】保証料：月額賃料等の2% / 諸費用及び、契約に要する費用は別途打合せ / 更新料：30,000円

※消費税は10%として計算しています。※掲載されている図面・写真等は、作成方法や撮影方法・時期などにより実際とは異なる場合があります。※家具や車などは、配置のイメージであり、賃貸物件に付属していません(家具家電付き等の表示があるものを除く)。

ポイントがたまる
住んでいるだけでポイントが貯まり、住替え時に家賃が最大3ヶ月分無料に!

らくらくパートナー
気分も手間もお財布も、らくらく。保証人不要のらくらくパートナー

ルークスター株式会社 垂水店

TEL:078-704-6631
FAX: 078-704-6632

兵庫県神戸市垂水区宮本町1-2-1
免許番号：国土交通大臣(4)第6847号
所属団体：一般社団法人兵庫県宅地建物取引業協会 / 公益社団法人近畿地区不動産公正取引協議会

取引形態
仲介