

Sha Maison

積水ハウス品質のお部屋を シャーメゾン ショップ Shop

J R山陽本線

垂水駅 バス10分 徒歩2分

モバイルで見る



1LDK
アパート

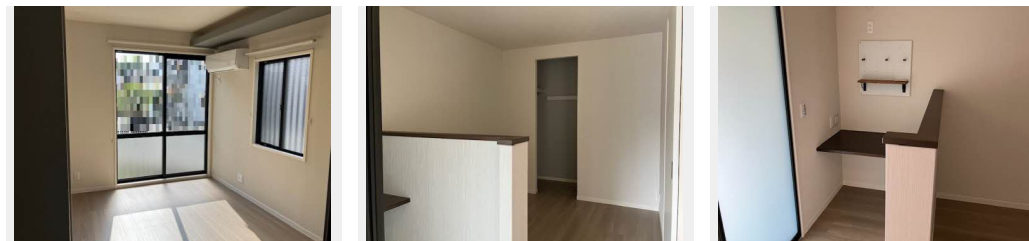
家賃 **59,000 円**

共益費等 0 円

敷金 0 円

契約一時金 0 円

契約一時金 0



この物件の
オススメ
ポイント

・積水ハウス施工の賃貸住宅「シャーメゾン」／・1棟4戸につき全室角部屋です／・インターネット無料Wi-Fi導入（2019年9月）・浴室乾燥機付きユニットバス入替（2019年4月）／・・・

この物件についている こだわり設備

- リノベーション
- 宅配BOX
- インターネット無料(WiFi付)
- 給湯設備
- 洗髪洗面台
- 温水洗浄便座
- エアコン
- 専用庭

CATV/インターネット対応/インターネット無料(Wi-Fi対応)/LGBTQフレンドリー/高齢者対応可/宅配BOX/エアコン 1台/クーラースリーブ有/専用庭/洗濯機置場(室内)/玄関鍵(ディンプルキー)/給湯器(ガス)/給湯箇所(浴室・台所・洗面所)/洗髪洗面化粧台/トイレ(洗浄機能付便座)/インターホン/リノベーション

物件名	コーポ高丸 0101号室	間取り	1LDK/LDK11.5 洋室5.6(帖)
アクセス	J R山陽本線 垂水駅 バス10分、高丸8丁目 バス停 徒歩2分	専有面積 / 向き	40.0㎡/南西(角部屋)
所在地	兵庫県神戸市垂水区高丸8丁目12-8	築年月 / 構造	1995年4月下旬/軽量鉄骨・1階-2階建
ランドマーク	-	入居 / 契約期間	即時/2年
		駐車場	駐車場なし

入居諸条件備考

更新料：30,000円/24時間365日緊急時対応受付物件：専用部分内の住まいのトラブルは「シャーメゾンライフSUPPORT24」(月額880円税込)へ別途加入要/上記入居諸条件以外に、町内会費 6ヶ月毎 1,200円、クリーニング特約料(初回契約時) 33,000円(税込)、鍵交換費用(初回契約時) 11,000円(税込)が必要。/火災保険への加入が条件となります。*ご入居中は、借家人賠償責任保険・個人賠償責任保険が付帯された火災保険への加入が必要となります。積水ハウス不動産グループでは、万一の事故の際、グループが連携して迅速に対応できる「シャーメゾンライフGUARD」(*)へのご加入を推奨しております。*保険契約の取扱代理店は、積水ハウス不動産関西(株)および積水ハウス不動産パートナーズ(株)となります。/積水ハウス不動産パートナーズの保証人不要プラン『らくらくパートナー』に加入が必要です。[新規契約時]事務手数料：33,000円(税込)、[毎月]保証料：月額賃料等の2%/リノベーション2024年01月2DK→1LDKへ間取変更、洗浄便座・洗面化粧台取替済み、エアコン新設済み(2024年1月)/諸費用及び、契約に要する費用は別途打合せ/更新料：30,000円

※消費税は10%として計算しています。※掲載されている図面・写真等は、作成方法や撮影方法・時期などにより実際とは異なる場合があります。※家具や車などは、配置のイメージであり、賃貸物件に付属していません(家具家電付き等の表示があるものを除く)。

ポイントがたまる
住んでいるだけでポイントが貯まり、住替え時に家賃が最大3ヶ月分無料に!

らくらくパートナー
気分も手間もお財布も、らくらく。保証人不要のらくらくパートナー

有限会社ルーミン兵庫
TEL:078-708-4100
FAX: 078-708-4600

兵庫県神戸市垂水区海岸通3-4ヒルサイドシャトウ垂水1F
免許番号：兵庫県知事(6)第010408号
所属団体：一般社団法人兵庫県宅地建物取引業協会/公益社団法人近畿地区不動産公正取引協議会

取引形態
仲介