

Sha Maison

積水ハウス品質のお部屋を シャーメゾン ショップ Shop

山陽電鉄本線

西舞子駅 徒歩4分

モバイルで見る



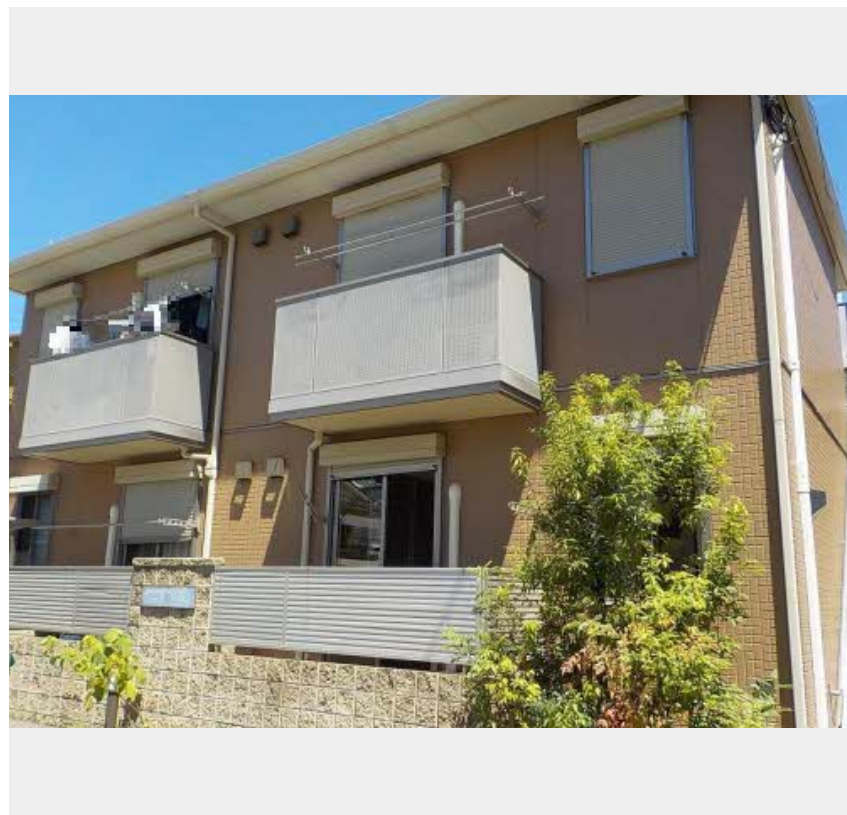
1DK
アパート

家賃 **62,000 円**

共益費等 5,000 円

敷金 20,000 円

契約一時金 130,000 円



積水ハウスの賃貸住宅 シャーメゾン

Sha Maison

この物件の
オススメ
ポイント

お部屋探しなら、まずは「シャーメゾン」をチェック！
室内のモニターから、訪問者の顔を確認できるインターホンです

この物件についている こだわり設備

- TVモニター付きインターホン
- 浴室乾燥機
- エアコン
- コンロ
- 給湯設備
- 温水洗浄便座

CATV/インターネット対応/LGBTQフレンドリー/高齢者対応可/エアコン 1台/バルコニー/ガスコンロ/モニター付ドアホン/浴室乾燥機/洗面化粧台/トイレ(洗浄機能付便座)/給湯器/洗面所独立/都市ガス

物件名 フレンテ・リーオ舞子 0201号室
アクセス 山陽電鉄本線 西舞子駅 徒歩4分
所在地 兵庫県神戸市垂水区西舞子2丁目10-9
ランドマーク -

間取り 1DK/DK5.7 洋室2.7(帖)
専有面積/向き 27.98㎡/南(角部屋)
築年月/構造 2006年5月下旬/軽量鉄骨・2階-2階建
入居/契約期間 2026年7月中旬/2年
駐車場 駐車場なし

入居諸条件備考

契約一時金は契約時に借主より貸主に支払われ返還されないお金です。/24時間365日緊急時対応受付物件：専用部分内の住まいのトラブルは「シャーメゾンライフSUPPORT24」(月額1,320円税込)にご加入いただきます。/ご入居にかかる諸費用として、クリーニング特約料(初回契約時)55,000円(税込)、鍵交換費用(初回契約時)16,500円(税込)が必要です。/火災保険へのご加入が条件となります。*ご入居中は、借家人賠償責任保険・個人賠償責任保険が付帯された火災保険へのご加入が必要となります。積水ハウス不動産グループでは、万一の事故の際、グループが連携して迅速に対応できる「シャーメゾンライフGUARD」(*)へのご加入を推奨しております。*保険契約の取扱代理店は、積水ハウスシャーメゾンPM関西(株)および積水ハウスシャーメゾンパートナーズ(株)となります。/積水ハウスシャーメゾンパートナーズの保証人不要プラン『らくらくパートナー』に加入が必要です。【新規契約時】事務手数料：33,000円(税込)、【毎月】保証料：月額賃料等の2%/諸費用及びその他契約費用は別途打合せ/更新料：新賃料の1ヶ月分

※消費税は10%として計算しています。※掲載されている図面・写真等は、作成方法や撮影方法・時期などにより実際とは異なる場合があります。※家具や車などは、配置のイメージであり、賃貸物件に付属していません(家具家電付き等の表示があるものを除く)。

No.540935000201

ポイントがたまる
住んでいるだけでポイントが貯まり、住替え時に家賃が最大3ヶ月分無料に!

らくらくパートナー
気分も手間もお財布も、らくらく。保証人不要のらくらくパートナー

有限会社ルーミン兵庫
TEL:078-708-4100
FAX: 078-708-4600

兵庫県神戸市垂水区海岸通3-4ヒルサイドシャトウ垂水1F
免許番号：兵庫県知事(6)第010408号
所属団体：一般社団法人兵庫県宅地建物取引業協会/公益社団法人近畿地区不動産公正取引協議会

取引形態
仲介