

Sha Maison

積水ハウス品質のお部屋を シャーメゾン ショップ Shop

J R山陽本線

垂水駅 徒歩10分

モバイルで見る



1R
アパート

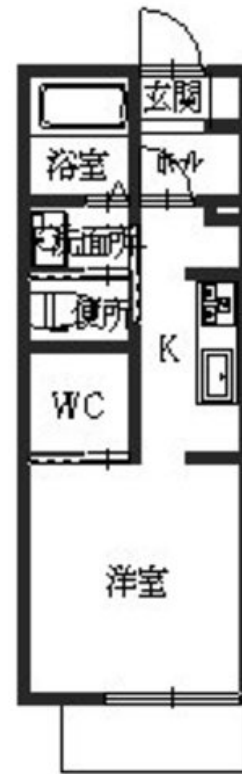
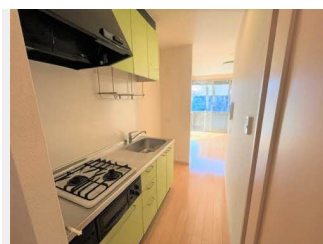
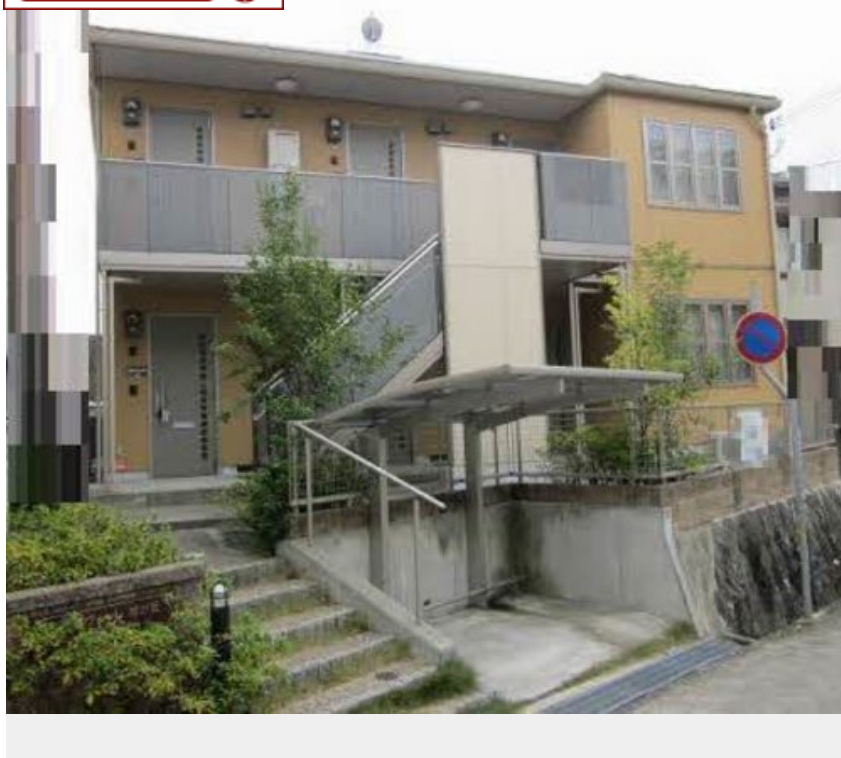
家賃 **53,000 円**

共益費等 **6,000 円**

敷金 **0 円**

契約一時金 **0 円**

契約一時金 **0**



積水ハウスの賃貸住宅 シャーメゾン

Sha Maison

この物件の
オススメ
ポイント

積水ハウスの賃貸住宅「Sha Maison (シャーメゾン)」

この物件についている **こだわり設備**



宅配BOX



インターネット
無料(WiFi付)



TVモニター付き
インターホン



給湯設備



追い焚き給湯



浴室乾燥機



洗髪洗面台



温水洗浄便座



エアコン

宅配BOX/インターネット無料(Wi-Fi対応)/CATV/LGBTQフレンドリー/高齢者対応可/エアコン 1台/照明器具/カラーモニター付ドアホン/独立キッチン/給湯器(追焚機能付)/浴室乾燥機/洗髪洗面化粧台/トイレ(暖房洗浄便座)

物件名 グラデヴォーレ旭が丘 0102号室

アクセス J R山陽本線 垂水駅 徒歩10分

所在地 兵庫県神戸市垂水区旭が丘 2丁目 8-10

ランドマーク -

間取り ワンルーム/洋室9.1(帖)

専有面積 / 向き 25.5㎡ / 南西

築年月 / 構造 2006年7月下旬 / 軽量鉄骨・1階-2階建

入居 / 契約期間 即時 / 2年

駐車場 駐車場なし

入居諸条件備考

更新料：30,000円/24時間365日緊急時対応受付物件：専用部分内の住まいのトラブルは「シャーメゾンライフサポート24」(月額880円税込)へ別途加入要/上記入居諸条件以外に、クリーニング特約料(初回契約時)22,000円(税込)、鍵交換費用(初回契約時)11,000円(税込)が必要です。/火災保険へのご加入が条件となります。*ご入居中は、借家人賠償責任保険・個人賠償責任保険が付帯された火災保険へのご加入が必要となります。積水ハウス不動産グループでは、万一の事故の際、グループが連携して迅速に対応できる「シャーメゾンライフGUARD」(*)へのご加入を推奨しております。*保険契約の取扱代理店は、積水ハウス不動産関西(株)および積水ハウス不動産パートナーズ(株)となります。/積水ハウス不動産パートナーズの保証人不要プラン『らくらくパートナー』に加入が必要です。[新規契約時]事務手数料：33,000円(税込)、[毎月]保証料：月額賃料等の2%/諸費用及び、契約に要する費用は別途打合せ/更新料：30,000円

※消費税は10%として計算しています。※掲載されている図面・写真等は、作成方法や撮影方法・時期などにより実際とは異なる場合があります。※家具や車などは、配置のイメージであり、賃貸物件に付属していません(家具家電付き等の表示があるものを除く)。

ポイントがたまる
住んでいるだけでポイントが貯まり、住替え時に家賃が最大3ヶ月分無料に!

らくらくパートナー
気分も手間もお財布も、らくらく。保証人不要のらくらくパートナー

幸栄住建
TEL:078-709-6704
FAX: 078-709-6008

兵庫県神戸市垂水区瑞穂通7番2号
免許番号：兵庫県知事(13)第007329号
所属団体：一般社団法人兵庫県宅地建物取引業協会/公益社団法人近畿地区不動産公正取引協議会

取引形態
仲介