

Sha Maison

積水ハウス品質のお部屋を シャーメゾン ショップ Shop

神戸市営地下鉄西神線

妙法寺駅 バス10分 徒歩10分

モバイルで見る



2K
アパート

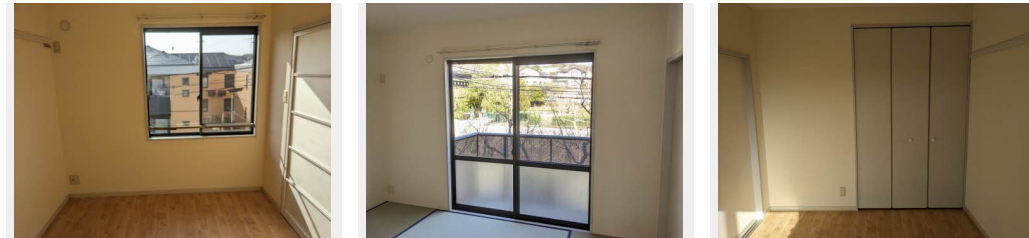
家賃 54,000 円

共益費等 0 円

敷金 0 円

契約一時金 0 円

契約一時金 0



積水ハウスの賃貸住宅 シャーメゾン

Sha Maison

この物件の
オススメ
ポイント

積水ハウスの賃貸住宅『シャーメゾン』インターネット無料
WIFI対応/インターホン/バス・トイレ別

この物件についている こだわり設備



駐車場あり/インターネット対応/CATV/BS/LGBTQフレンドリー/高齢者対応可/インターネット無料/インターホン/給湯器(ガス)/洗髪洗面化粧台/クーラースリープ有/バルコニー/バス・トイレ(セパレート)

物件名 ディアス須磨山手B B207号室

間取り 2K/K5 和室6 洋室5.6(帖)

アクセス 神戸市営地下鉄西神線 妙法寺駅 バス10分、高倉台8丁目
バス停 徒歩10分

専有面積 / 向き 42.0㎡/東(角部屋)

所在地 兵庫県神戸市須磨区多井畑南町8-2

築年月 / 構造 1998年2月下旬/軽量鉄骨・2階-2階建

入居 / 契約期間 即時/2年

ランドマーク -

駐車場 駐車場無料

入居諸条件備考

更新料: 20,000円/24時間365日緊急時対応受付物件: 専用部分内の住まいのトラブルは「シャーメゾンライフSUPPORT24」(月額880円税込)へ別途加入要/上記入居諸条件以外に、クリーニング特約料(初回契約時) 22,000円(税込)、鍵交換費用(初回契約時) 11,000円(税込)が必要です。/火災保険へのご加入が条件となります。*ご入居中は、借家人賠償責任保険・個人賠償責任保険が付帯された火災保険へのご加入が必要となります。積水ハウス不動産グループでは、万一の事故の際、グループが連携して迅速に対応できる「シャーメゾンライフGUARD」(*)へのご加入を推奨しております。*保険契約の取扱代理店は、積水ハウス不動産関西(株)および積水ハウス不動産パートナーズ(株)となります。/積水ハウス不動産パートナーズの保証人不要プラン『らくらくパートナー』に加入が必要です。[新規契約時]事務手数料: 33,000円(税込)、[毎月]保証料: 月額賃料等の2%/諸費用及び、契約に要する費用は別途打合せ/更新料: 20,000円

※消費税は10%として計算しています。※掲載されている図面・写真等は、作成方法や撮影方法・時期などにより実際とは異なる場合があります。※家具や車などは、配置のイメージであり、賃貸物件に付属していません(家具家電付き等の表示があるものを除く)。

ポイントがたまる
住んでいるだけでポイントが貯まり、
住替え時に家賃が最大3ヶ月分無料に!

らくらくパートナー
気分も手間もお財布も、らくらく。
保証人不要のらくらくパートナー

株式会社ケイズホーム 板宿店

TEL:078-735-4401
FAX: 078-735-4402

兵庫県神戸市須磨区大黒町3丁目1番1号シーガルパレス板宿1F

免許番号: 兵庫県知事(5)第10823号

所属団体: 公益社団法人全日本不動産協会 兵庫県本部/公益社団法人近畿

地区不動産公正取引協議会

取引形態
仲介