

# Sha Maison

積水ハウス品質のお部屋を シャーメゾン ショップ Shop

神戸市営地下鉄西神線

妙法寺駅 徒歩6分

モバイルで見る



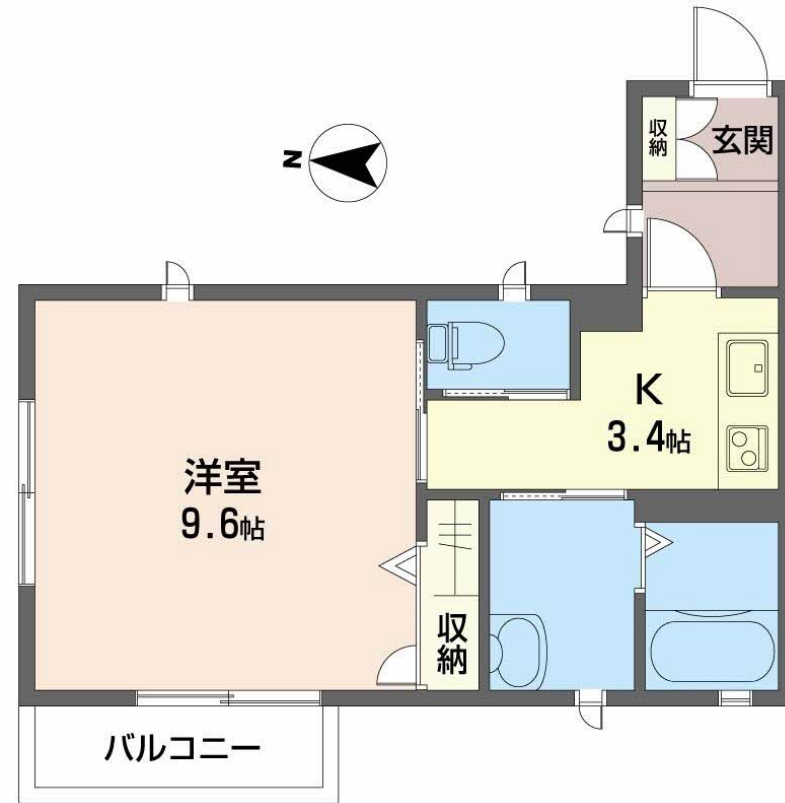
1K  
アパート

家賃 59,000 円

共益費等 5,150 円

敷金 30,000 円

契約一時金 120,000 円



この物件の  
オススメ  
ポイント

お部屋探しなら、まずは「シャーメゾン」をチェック！  
宅配ボックス付きなので不在時にも荷物を受け取れます／インターネットが無料で入居後すぐに使えます／防犯カメラが設置されている物件で・・・

### この物件についている こだわり設備

- 宅配BOX
- インターネット 無料(WiFi付)
- 防犯カメラ
- TVモニター付き インターホン
- 浴室乾燥機
- 追い焚き給湯
- エアコン
- コンロ
- 給湯設備
- 洗髪洗面台
- 温水洗浄便座

駐車場あり／防犯カメラ／インターネット対応／インターネット無料 (Wi-Fi対応)／CATV／LGBTQフレンドリー／高齢者対応可／宅配BOX／エアコン 1台／バルコニー／モニター付ドアホン／独立キッチン／給湯器 (追焚機能付)／給湯器 (ガス)／浴室乾燥機／洗髪洗面化粧台／トイレ (洗浄機能付便座)／バス・トイレ (セパレート)／2口ガスコンロ／洗面所独立／都市ガス

物件名 シャーメゾン妙法寺 0205号室  
アクセス 神戸市営地下鉄西神線 妙法寺駅 徒歩6分  
JR山陽線 新長田駅 バス13分、廣畑橋 バス停 徒歩2分  
所在地 兵庫県神戸市須磨区妙法寺字上ノ池 7 2 2 - 1  
ランドマーク ●東畑公園／距離120m

間取り 1K／K3.4 洋室9.6 (帖)  
専有面積 / 向き 33.45㎡ / 西 (角部屋)  
築年月 / 構造 2007年3月上旬 / 軽量鉄骨・2階-2階建  
入居 / 契約期間 2026年8月上旬 / 2年  
駐車場 駐車場空有り / 月11000円

入居諸条件備考

契約一時金は契約時に借主より貸主に支払われ返還されないお金です。／24時間365日緊急時対応受付物件：専用部分内の住まいのトラブルは「シャーメゾンライフSUPPORT24」(月額1,320円税込)にご加入いただきます。／ご入居にかかる諸費用として、クリーニング特約料(初回契約時)55,000円(税込)、鍵交換費用(初回契約時)16,500円(税込)が必要です。／火災保険へのご加入が条件となります。＊ご入居中は、借家人賠償責任保険・個人賠償責任保険が付帯された火災保険へのご加入が必要となります。積水ハウス不動産グループでは、万一の事故の際、グループが連携して迅速に対応できる「シャーメゾンライフGUARD」(\*)へのご加入を推奨しております。＊保険契約の取扱代理店は、積水ハウスシャーメゾンPM関西(株)および積水ハウスシャーメゾンパートナーズ(株)となります。／積水ハウスシャーメゾンパートナーズの保証人不要プラン『らくらくパートナー』に加入が必要です。【新規契約時】事務手数料：33,000円(税込)、【毎月】保証料：月額賃料等の2%／諸費用及びその他契約費用は別途打合せ／更新料：新賃料の1ヶ月分

※消費税は10%として計算しています。※掲載されている図面・写真等は、作成方法や撮影方法・時期などにより実際とは異なる場合があります。＊家具や車などは、配置のイメージであり、賃貸物件に付属していません(家具家電付き等の表示があるものを除く)。

No.510976000205

ポイントがたまる  
住んでいるだけでポイントが貯まり、  
住替え時に家賃が最大3ヶ月分無料に!

らくらくパートナー  
気分も手間もお財布も、らくらく。  
保証人不要のらくらくパートナー

有限会社ハウジングプラザ神戸  
TEL:078-739-8282  
FAX: 078-739-8283

兵庫県神戸市須磨区須磨浦通 5丁目7-7  
免許番号：兵庫県知事(6)第010426号  
所属団体：一般社団法人兵庫県宅地建物取引業協会／公益社団法人近畿地区  
不動産公正取引協議会

取引形態  
仲介