

Sha Maison

積水ハウス品質のお部屋を シャーメゾン ショップ Shop

山陽電鉄本線

板宿駅 バス20分 徒歩10分

モバイルで見る



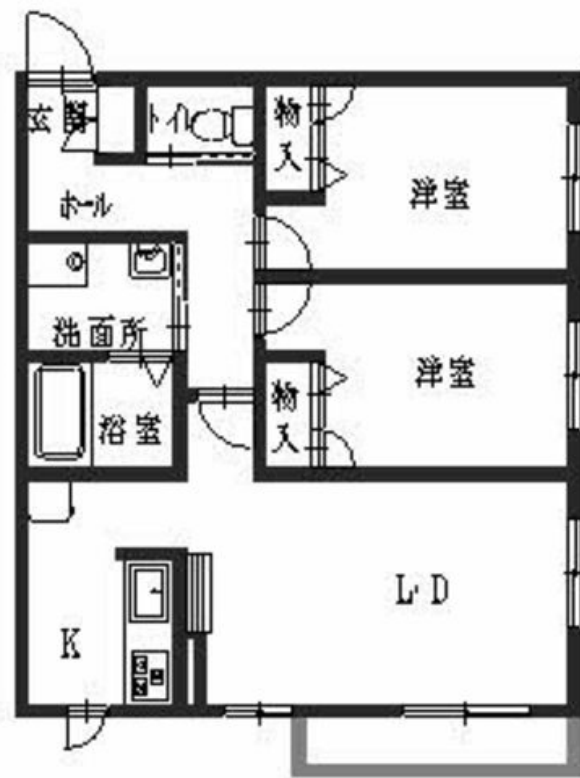
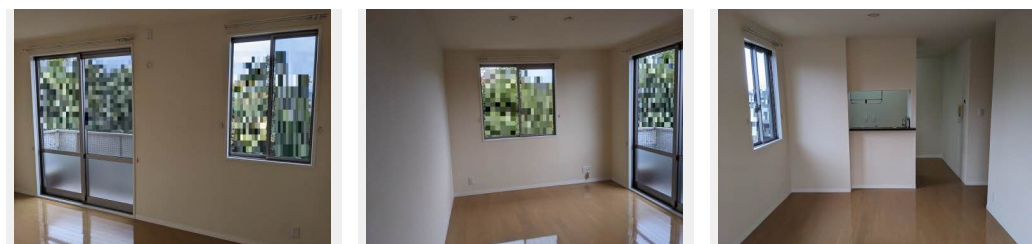
2LDK
アパート

家賃 **79,000 円**

共益費等 4,360 円

敷金 30,000 円

契約一時金 120,000 円



積水ハウスの賃貸住宅 シャーメゾン

Sha Maison

この物件の
オススメ
ポイント

【☆☆ラフィーネ須磨 I へようこそ☆☆】ご覧頂き有難うございます!! ペット (※【室内小型犬 1 匹】要相談) と一緒に暮らせます / 対面キッチンが魅力的です / 追焚き給湯でいつでも温かいお風呂・・・

この物件についている こだわり設備

- インターネット 無料 (WiFi 付)
- ペット相談可
- 対面キッチン
- 対面キッチン
- コンロ
- 給湯設備
- 追い焚き給湯

駐車場あり / CATV / BS / CS / ペット相談可 (室内小型犬) / 駐輪場 (屋根付き) / インターネット対応 / インターネット無料 (WiFi 対応) / LGBTQフレンドリー / 高齢者対応可 / バルコニー / クーラースリープ有 / ガスコンロ / 対面キッチン / 給湯器 (追焚機能付) / 給湯器 (ガス) / 洗面化粧台 / インターホン / バス・トイレ (セパレート)

物件名	ラフィーネ須磨 I 0202号室	間取り	2LDK / LDK 13.4 洋室5.6 洋室5.6 (帖)
アクセス	山陽電鉄本線 板宿駅 バス20分、若草小学校前 バス停 徒歩10分	専有面積 / 向き	56.48㎡ / 南東 (角部屋)
所在地	兵庫県神戸市須磨区若草町 1 丁目 1 2 - 1 (住居表示未実施)	築年月 / 構造	2005年7月下旬 / 軽量鉄骨・2階-2階建
ランドマーク	-	入居 / 契約期間	2024年6月上旬 / 2年
		駐車場	駐車場無料

入居諸条件備考

契約一時金は契約時に借主より貸主に支払われ返還されないお金です。 / 更新料: 30,000円 / 24時間365日緊急時対応受付物件: 専用部分内の住まいのトラブルは「シャーメゾンライフSUPPORT 24」(月額880円税込)へ別途加入要 / 本物件はペット飼育可物件ですが、種類・大きさ・室内での飼育の可否等は問合せ先にご確認下さい。 / 上記入居諸条件以外に、クリーニング特約料 (初回契約時) 44,000円 (税込)、鍵交換費用 (初回契約時) 11,000円 (税込) が必要です。 / 火災保険へのご加入が条件となります。 *ご入居中は、借家人賠償責任保険・個人賠償責任保険が付帯された火災保険へのご加入が必要となります。積水ハウス不動産グループでは、万一の事故の際、グループが連携して迅速に対応できる「シャーメゾンライフGUARD」(*)へのご加入を推奨しております。 *保険契約の取扱代理店は、積水ハウス不動産関西(株)および積水ハウス不動産パートナーズ(株)となります。 / 積水ハウス不動産パートナーズの保証人不要プラン『らくらくパートナー』に加入が必要です。【新規契約時】事務手数料: 33,000円 (税込)、【毎月】保証料: 月額賃料等の2% / 諸費用及び、契約に要する費用は別途打合せ / 更新料: 30,000円

※消費税は10%として計算しています。※掲載されている図面・写真等は、作成方法や撮影方法・時期などにより実際とは異なる場合があります。※家具や車などは、配置のイメージであり、賃貸物件に付属していません (家具家電付き等の表示があるものを除く)。

ポイントがたまる
住んでいるだけでポイントが貯まり、住替え時に家賃が最大3ヶ月分無料に!

らくらくパートナー
気分も手間もお財布も、らくらく。保証人不要のらくらくパートナー

株式会社ケイズホーム 板宿店

TEL:078-735-4401
FAX: 078-735-4402

兵庫県神戸市須磨区大黒町 3 丁目 1 番 1 号シーガルパレス板宿 1 F
免許番号: 兵庫県知事 (5) 第 1 0 8 2 3 号
所属団体: 公益社団法人全日本不動産協会 兵庫県本部 / 公益社団法人近畿地区不動産公正取引協議会

取引形態
仲介