

# Sha Maison

積水ハウス品質のお部屋を シャーメゾン ショップ Shop

神戸市営地下鉄山手線

長田駅 徒歩15分

モバイルで見る



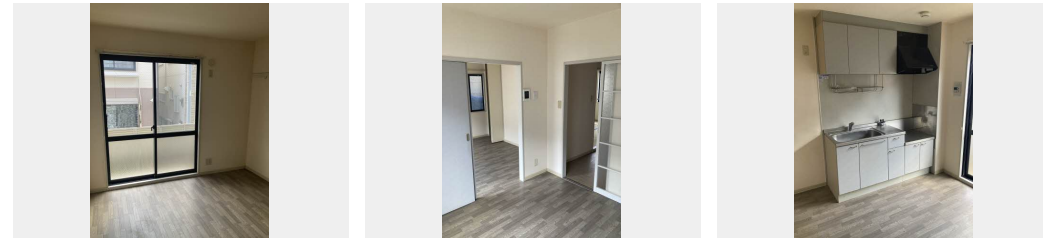
2DK  
アパート

家賃 60,000 円

共益費等 0 円

敷金 30,000 円

契約一時金 80,000 円



積水ハウスの賃貸住宅 シャーメゾン  
Sha Maison

この物件の  
オススメ  
ポイント

積水ハウスの賃貸住宅『シャーメゾン』インターネット無料  
WIFI対応 (JCOM) / 防犯カメラ設置

### この物件についている こだわり設備

- インターネット 無料(WiFi付)
- TVモニター付き インターホン
- 防犯カメラ
- 給湯設備

インターネット対応 / インターネット無料 (WiFi対応) / 防犯カメラ / クーラースリブ有 / 給湯器 (ガス) / 洗面化粧台 / バス・トイレ (セパレート) / モニタ付ドアホン

物件名	メゾン西山B 0103号室	間取り	2DK / DK 8.3 洋室6.6 洋室6.4 (帖)
アクセス	神戸市営地下鉄山手線 長田駅 徒歩15分	専有面積 / 向き	46.0㎡ / 南 (角部屋)
所在地	兵庫県神戸市長田区西山町3丁目7-14	築年月 / 構造	1995年11月下旬 / 軽量鉄骨・1階-2階建
ランドマーク	●*	入居 / 契約期間	2024年5月下旬 / 2年
		駐車場	駐車場なし

入居諸条件備考

契約一時金は契約時に借主より貸主に支払われ返還されないお金です。 / 24時間365日緊急時対応受付物件  
：専用部分内の住まいのトラブルは「シャーメゾンライフSUPPORT24」(月額880円税込)へ別途加入要  
 / 火災保険へのご加入が条件となります。\*ご入居中は、借家人賠償責任保険・個人賠償責任保険が付帯された火  
災保険へのご加入が必要となります。積水ハウス不動産グループでは、万一の事故の際、グループが連携して迅速  
に対応できる「シャーメゾンライフGUARD」(\*)へのご加入を推奨しております。\*保険契約の取扱代理店  
は、積水ハウス不動産関西(株)および積水ハウス不動産パートナーズ(株)となります。 / 積水ハウス不動産パ  
ートナーズの保証人不要プラン『らくらくパートナー』に加入が必要です。【新規契約時】事務手数料  
：33,000円(税込)、【毎月】保証料：月額賃料等の2% / 諸費用及び、契約に要する費用は別途打合せ  
 / 更新料：なし

※消費税は10%として計算しています。※掲載されている図面・写真等は、作成方法や撮影方法・時期などにより実際とは異なる場合があります。※家具や車などは、配置のイメージであり、賃貸物件に付属していません(家具家電付き等の表示があるものを除く)。

ポイントがたまる  
住んでいるだけでポイントが貯まり、  
住替え時に家賃が最大3ヶ月分無料に!

らくらくパートナー  
気分も手間もお財布も、らくらく。  
保証人不要のらくらくパートナー

株式会社ケイズホーム 兵庫店  
TEL:078-577-8801  
FAX: 078-577-8802

兵庫県神戸市兵庫区羽坂通3丁目2-10羽坂ビル1F  
免許番号：兵庫県知事(5)第10823号  
所属団体：公益社団法人全日本不動産協会 兵庫県本部 / 公益社団法人近畿  
地区不動産公正取引協議会

取引形態  
仲介