

Sha Maison

積水ハウス品質のお部屋を シャーメゾン ショップ Shop

J R 東海道本線

三ノ宮駅 バス13分 五宮町 バス停 徒歩1分

📱 モバイルで見る



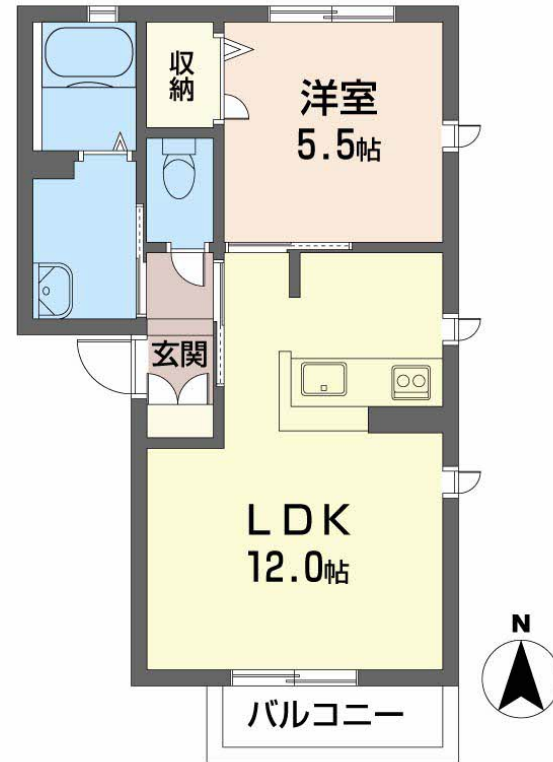
1LDK
アパート

家賃 **78,000 円**

共益費等 6,000 円

敷金 20,000 円

契約一時金 100,000 円



積水ハウスの賃貸住宅 シャーメゾン

Sha Maison

この物件の
オススメ
ポイント

お部屋探しなら、まずは「シャーメゾン」をチェック！
ペットとの暮らしご相談可能です／インターネットが無料で入居後すぐに使えます／室内のモニターから、訪問者の顔を確認できるインターホ...

この物件についている **こだわり設備**

- ペット相談可
- インターネット無料(WiFi付)
- TVモニター付きインターホン
- 浴室乾燥機
- 追い焚き給湯
- エアコン
- 対面キッチン
- 3口コンロ
- コンロ
- 給湯設備
- 洗髪洗面台
- 温水洗浄便座

CATV／ペット相談可(室内小型犬)／インターネット無料(Wi-Fi対応)／LGBTQフレンドリー／高齢者対応可／エアコン 1台／バルコニー／クーラースリブ有／モニター付ドアホン／対面キッチン／3口フラットコンロ／給湯器(追焚機能付)／浴室乾燥機／洗髪洗面化粧台／トイレ(洗浄機能付便座)／バス・トイレ(セパレート)／洗面所独立／都市ガス

物件名 D I A S d e u x D202号室

間取り 1LDK／LDK12 洋室5.5(帖)

アクセス J R 東海道本線 三ノ宮駅 バス13分、五宮町 バス停 徒歩1分

専有面積 / 向き 40.72㎡ / 南(角部屋)

所在地 兵庫県神戸市兵庫区梅元町 8 - 2

築年月 / 構造 2008年2月下旬 / 軽量鉄骨・2階-2階建

入居 / 契約期間 2026年7月中旬 / 2年

ランドマーク -

駐車場 駐車場空無し

入居諸条件備考

契約一時金は契約時に借主より貸主に支払われ返還されないお金です。／24時間365日緊急時対応受付物件：専用部分内の住まいのトラブルは「シャーメゾンライフSUPPORT24」(月額1,320円税込)にご加入いただきます。／本物件はペット飼育可物件ですが、種類・大きさ・室内での飼育の可否等は問合せ先にご確認下さい。／ご入居にかかる諸費用として、町内会費 6ヶ月毎 1,000円、クリーニング特約料(初回契約時) 77,000円(税込)、鍵交換費用(初回契約時) 16,500円(税込)が必要です。／火災保険へのご加入が条件となります。＊ご入居中は、借家人賠償責任保険・個人賠償責任保険が付帯された火災保険へのご加入が必要となります。積水ハウス不動産グループでは、万一の事故の際、グループが連携して迅速に対応できる「シャーメゾンライフGUARD」(*)へのご加入を推奨しております。＊保険契約の取扱代理店は、積水ハウスシャーメゾンPM関西(株)および積水ハウスシャーメゾンパートナーズ(株)となります。／積水ハウスシャーメゾンパートナーズの保証人不要プラン『らくらくパートナー』に加入が必要です。【新規契約時】事務手数料：33,000円(税込)、【毎月】保証料：月額賃料等の2%／諸費用及びその他契約費用は別途打合せ／更新料：新賃料の1ヶ月分

No.51102800D202

※消費税は10%として計算しています。※掲載されている図面・写真等は、作成方法や撮影方法・時期などにより実際とは異なる場合があります。＊家具や車などは、配置のイメージであり、賃貸物件に付属していません(家具家電付き等の表示があるものを除く)。

ポイントがたまる
住んでいるだけでポイントが貯まり、住替え時に家賃が最大3ヶ月分無料に!

らくらくパートナー
気分も手間もお財布も、らくらく。保証人不要のらくらくパートナー

シティネット株式会社 兵庫店

TEL:078-575-1200
FAX: 078-575-1220

兵庫県神戸市兵庫区塚本通7丁目1番24号安井ビル1F

免許番号：兵庫県知事(6)第10417号

所属団体：公益社団法人全日本不動産協会 兵庫県本部 / 公益社団法人近畿

地区不動産公正取引協議会

取引形態
仲介