

Sha Maison

積水ハウス品質のお部屋を シャーメゾン ショップ Shop

阪急電鉄阪急神戸線

王子公園駅 徒歩8分

モバイルで見る



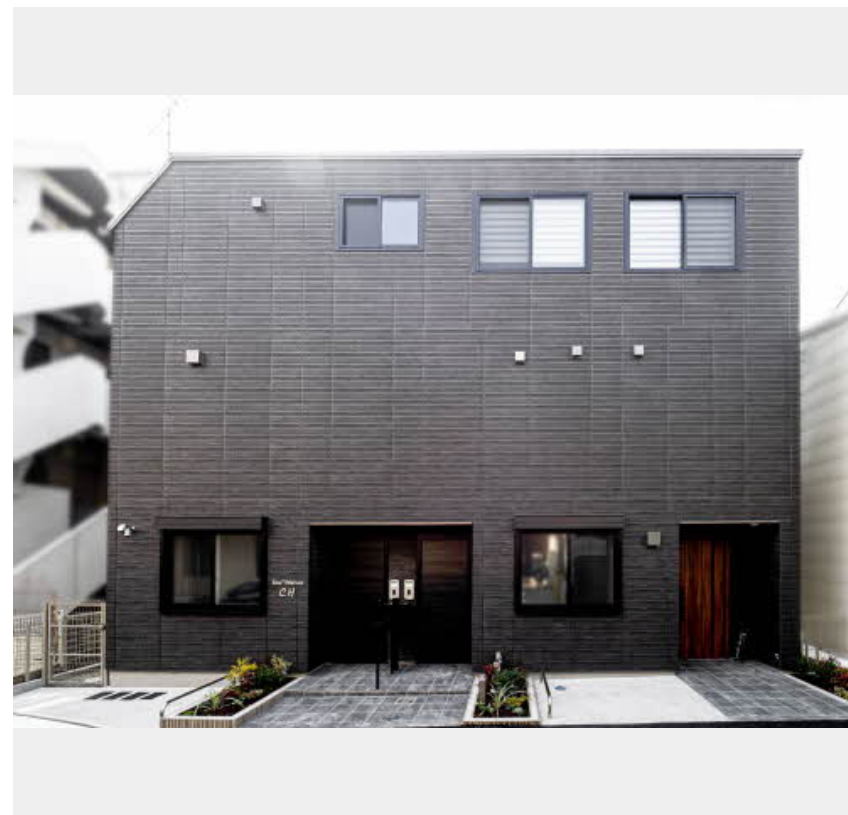
1LDK
マンション

家賃 **97,000 円**

共益費等 **5,000 円**

敷金 **30,000 円**

契約一時金 **100,000 円**



積水ハウスの賃貸住宅 シャーメゾン

Sha Maison

この物件のオススメポイント

積水ハウスの賃貸住宅『シャーメゾン』インターネット無料
WIFI対応/システムキッチン/エコジョーズ/浴室乾燥機
(暖房乾燥)

この物件についているこだわり設備

高遮音床システム	インターネット無料(WiFi付)	TVモニター付きインターホン	防犯カメラ
ペット相談可	コンロ	給湯設備	エコジョーズ
追い焚き給湯	浴室乾燥機	洗髪洗面台	温水洗浄便座

CATV (e-o光TV) / インターネット対応 / インターネット無料 (Wi-Fi対応) / ペット相談可 (犬・猫可) / 駐輪場 (屋根無し) / 高遮音床システム「SHAI DD55」 / 防犯カメラ / LGBTQフレンドリー / 高齢者対応可 / 玄関鍵 (①キー②ロック) / 玄関鍵 (ディンプルキー) / カラーモニター付ドアホン / システムキッチン / 2口ガスコンロ / 給湯器 (追焚機能付) / エコジョーズ / バス・トイレ (セパレート) / ユニットバス1318 / 浴室乾燥機 (暖房乾燥) / 洗髪洗面化粧台 / 洗濯機置場 (室内) / トイレ (暖房洗浄便座) / エアコン 2台 / 断熱複層ガラス / AP用フロー

物件名	シャーメゾン CH 0102号室	間取り	1LDK/洋室4.6 LDK8.2 (帖)
アクセス	阪急電鉄阪急神戸線 王子公園駅 徒歩8分 JR東海道線 摩耶駅 徒歩11分	専有面積 / 向き	33.71㎡ / 北 (角部屋)
所在地	兵庫県神戸市灘区天城通4丁目1-15	築年月 / 構造	2023年2月下旬 / 重量鉄骨・1階-3階建
ランドマーク	-	入居 / 契約期間	即時 / 2年
		駐車場	駐車場なし

入居諸条件備考

契約一時金は契約時に借主より貸主に支払われ返還されないお金です。/更新料: 30,000円 / 24時間365日緊急時対応受付物件: 専用部分内の住まいのトラブルは「シャーメゾンライフSUPPORT 24」(月額880円税込)へ別途加入要 / 本物件はペット飼育可物件ですが、種類・大きさ・室内での飼育の可否等は問合せ先にご確認下さい。/上記入居諸条件以外に、クリーニング特約料 (初回契約時) 33,000円 (税込)、鍵交換費用 (初回契約時) 11,000円 (税込) が必要です。/火災保険へのご加入が条件となります。*ご入居中は、借家人賠償責任保険・個人賠償責任保険が付帯された火災保険へのご加入が必要となります。積水ハウス不動産グループでは、万一の事故の際、グループが連携して迅速に対応できる「シャーメゾンライフGUARD」(*)へのご加入を推奨しております。*保険契約の取扱代理店は、積水ハウス不動産関西(株)および積水ハウス不動産パートナーズ(株)となります。/積水ハウス不動産パートナーズの保証人不要プラン『らくらくパートナー』に加入が必要です。【新規契約時】事務手数料: 33,000円 (税込)、【毎月】保証料: 月額賃料等の2% / 諸費用及び、契約に要する費用は別途打合せ / 更新料: 30,000円

※消費税は10%として計算しています。※掲載されている図面・写真等は、作成方法や撮影方法・時期などにより実際とは異なる場合があります。※家具や車などは、配置のイメージであり、賃貸物件に付属していません (家具家電付き等の表示があるものを除く)。

ポイントがたまる
住んでいるだけでポイントが貯まり、住替え時に家賃が最大3ヶ月分無料に!

らくらくパートナー
気分も手間もお財布も、らくらく。保証人不要のらくらくパートナー

株式会社ラッキーハウジング 六甲道店
TEL:078-822-6161
FAX: 078-822-6166

兵庫県神戸市灘区永手町5丁目3番27号
免許番号: 兵庫県知事(2)第11771号
所属団体: 公益社団法人全日本不動産協会 兵庫県本部 / 公益社団法人近畿地区不動産公正取引協議会

取引形態
仲介