

Sha Maison

積水ハウス品質のお部屋を シャーメゾン ショップ Shop

J R 東海道本線

六甲道駅 徒歩8分

モバイルで見る



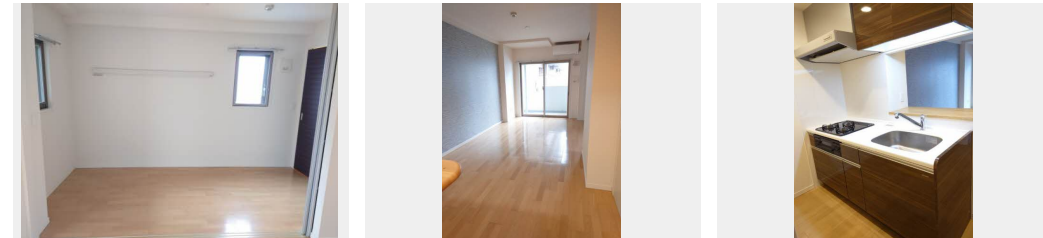
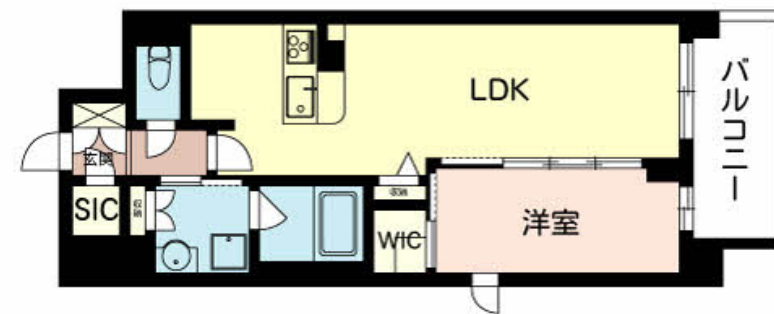
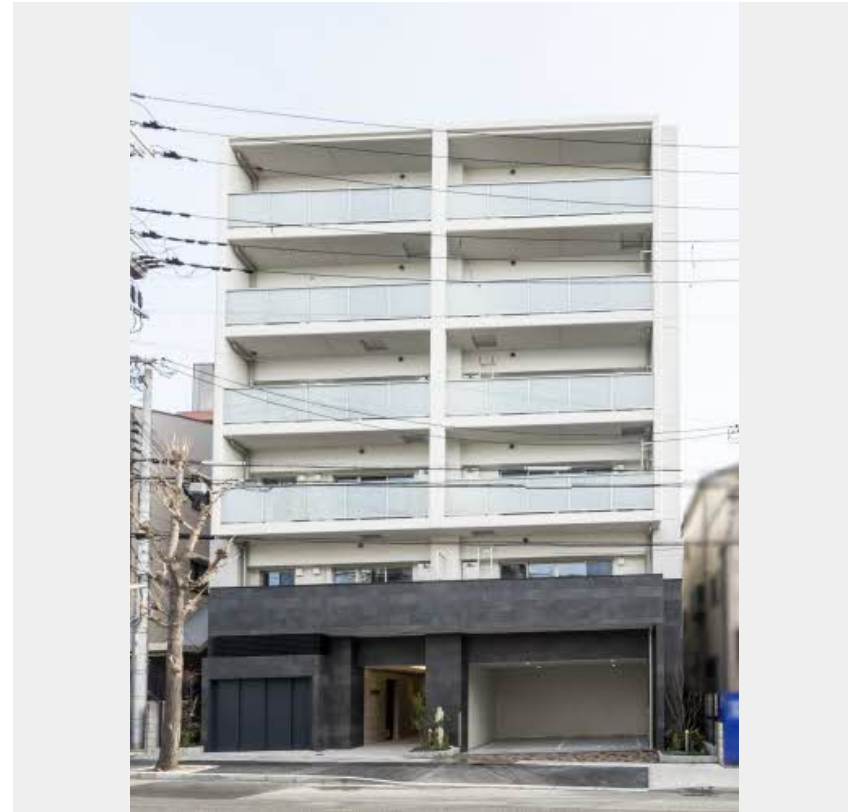
1LDK
マンション

家賃 **118,000 円**

共益費等 0 円

敷金 30,000 円

契約一時金 220,000 円



積水ハウスの賃貸住宅 シャーメゾン
Sha Maison

この物件の
オススメ
ポイント

積水ハウスの賃貸住宅『シャーメゾン』共用部のオートロック・自動ドア

この物件についている **こだわり設備**

- しゃ熱断熱複層ガラス
- インターネット無料(WiFi付)
- TVモニター付きインターホン
- オートロック
- 防犯カメラ
- エレベーター
- 給湯設備
- 追い焚き給湯
- 洗髪洗面台
- 温水洗浄便座
- エアコン
- WIC・納戸

CATV (e o光TV) / エレベーター / オートロック・自動ドア / ゴミ集積場 (敷地内) / 駐輪場 (屋根付き) / 防犯カメラ / インターネット対応 / インターネット無料 (WiFi対応) / LGBTQフレンドリー / 高齢者対応可 / 玄関鍵 (①キー②ロック) / カラーモニター付ドアホン / システムキッチン / 給湯器 (追焚機能付) / 給湯箇所 (浴室・台所・洗面所) / 24H換気システム / 洗髪洗面化粧台 / 洗濯防水パン / トイレ (暖房洗浄便座) / エアコン 1台 / しゃ熱断熱複層ガラス / ウォークインクローゼット / 玄関クローゼット / スライディングスクリーン

物件名	パスレージュ 0303号室	間取り	1LDK / 洋室5 LDK12.7 (帖)
アクセス	J R 東海道本線 六甲道駅 徒歩8分	専有面積 / 向き	44.5㎡ / 東 (角部屋)
所在地	兵庫県神戸市灘区烏帽子町 2丁目 3番 1 4	築年月 / 構造	2018年1月下旬 / 鉄筋コンクリート・3階-6階建
ランドマーク	-	入居 / 契約期間	即時 / 2年
		駐車場	駐車場空無し

入居諸条件備考

契約一時金は契約時に借主より貸主に支払われ返還されないお金です。 / 更新料: 30,000円 / 24時間365日緊急時対応受付物件: 専用部分内の住まいのトラブルは「シャーメゾンライフSUPPORT 24」(月額880円税込)へ別途加入要 / 上記入居諸条件以外に、クリーニング特約料(初回契約時) 33,000円(税込)、鍵交換費用(初回契約時) 11,000円(税込)が必要。 / 火災保険への加入が条件となります。 *ご入居中は、借家人賠償責任保険・個人賠償責任保険が付帯された火災保険への加入が必要となります。積水ハウス不動産グループでは、万一の事故の際、グループが連携して迅速に対応できる「シャーメゾンライフGUARD」(*)へのご加入を推奨しております。 *保険契約の取扱代理店は、積水ハウス不動産関西(株)および積水ハウス不動産パートナーズ(株)となります。 / 積水ハウス不動産パートナーズの保証人不要プラン『らくらくパートナー』に加入が必要です。【新規契約時】事務手数料: 33,000円(税込)、【毎月】保証料: 月額賃料等の2% / 諸費用及び、契約に要する費用は別途打合せ / 更新料: 30,000円

※消費税は10%として計算しています。※掲載されている図面・写真等は、作成方法や撮影方法・時期などにより実際とは異なる場合があります。※家具や車などは、配置のイメージであり、賃貸物件に付属していません(家具家電付き等の表示があるものを除く)。

ポイントがたまる
住んでいるだけでポイントが貯まり、住替え時に家賃が最大3ヶ月分無料に!

らくらくパートナー
気分も手間もお財布も、らくらく。保証人不要のらくらくパートナー

シティネット株式会社 六甲道店
TEL:078-854-5017
FAX: 078-854-5027

兵庫県神戸市灘区深田町 4丁目 1-1 ウェルブ六甲道 2番街 110号室
免許番号: 兵庫県知事(6)第10417号
所属団体: 公益社団法人全日本不動産協会 兵庫県本部 / 公益社団法人近畿地区不動産公正取引協議会

取引形態
仲介