

Sha Maison

積水ハウス品質のお部屋を シャーメゾン ショップ Shop

阪神電鉄本線

魚崎駅 徒歩12分

モバイルで見る



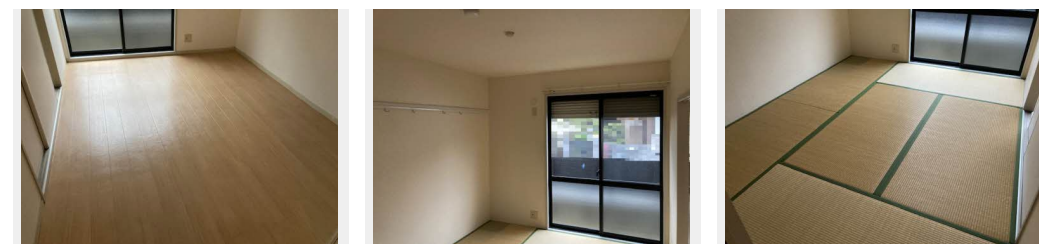
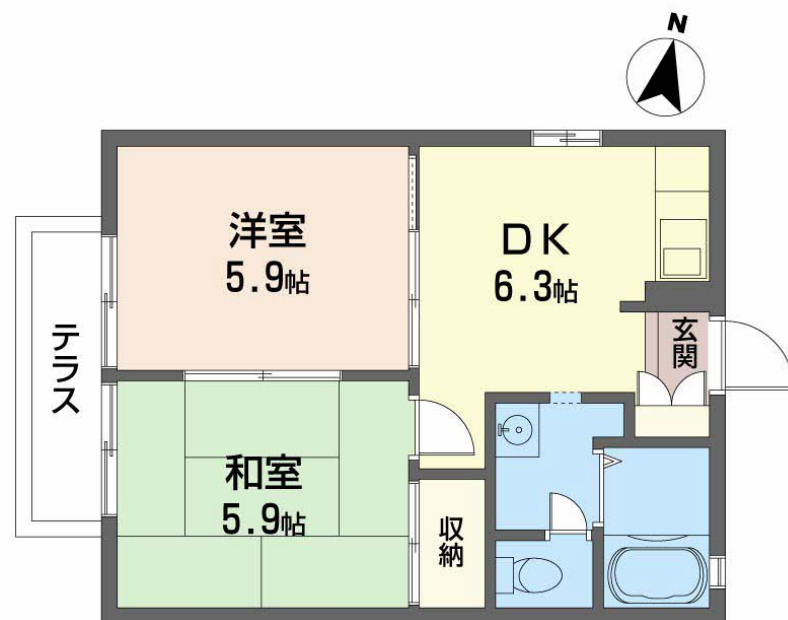
2DK
アパート

家賃 **66,000 円**

共益費等 **3,000 円**

敷金 **30,000 円**

契約一時金 **70,000 円**



積水ハウスの賃貸住宅 シャーメゾン

Sha Maison

この物件の
オススメ
ポイント

お部屋探しなら、まずは「シャーメゾン」をチェック！
室内のモニターから、訪問者の顔を確認できるインターホンです

この物件についている こだわり設備

- TVモニター付きインターホン
- 給湯設備
- 洗髪洗面台
- 温水洗浄便座

共聴アンテナ／インターネット対応／LGBTQフレンドリー／高齢者対応可／クーラースリーブ有
／カラーモニター付ドアホン／給湯器（ガス）／洗髪洗面化粧台／トイレ（暖房洗浄便座）／バス・トイレ（セパレート）／洗面所独立／都市ガス

物件名	ばらハイツ 0103号室	間取り	2DK／DK6.3 和室5.9 洋室5.9 (帖)
アクセス	阪神電鉄本線 魚崎駅 徒歩12分 阪神電鉄本線 青木駅 徒歩10分	専有面積 / 向き	38.5㎡ / 西 (角部屋)
所在地	兵庫県神戸市東灘区魚崎中町2丁目6-3	築年月 / 構造	1997年3月下旬 / 軽量鉄骨・1階-2階建
ランドマーク	-	入居 / 契約期間	2026年6月下旬 / 2年
		駐車場	駐車場空無し

入居諸条件備考

契約一時金は契約時に借主より貸主に支払われ返還されないお金です。／24時間365日緊急時対応受付物件：専用部分内の住まいのトラブルは「シャーメゾンライフSUPPORT24」（月額1,320円税込）にご加入いただきます。／ご入居にかかる諸費用として、町内会費 毎月100円が必要です。／火災保険へのご加入が条件となります。＊ご入居中は、借家人賠償責任保険・個人賠償責任保険が付帯された火災保険へのご加入が必要となります。積水ハウス不動産グループでは、万一の事故の際、グループが連携して迅速に対応できる「シャーメゾンライフGUARD」(*)へのご加入を推奨しております。＊保険契約の取扱代理店は、積水ハウスシャーメゾンPM関西(株)および積水ハウスシャーメゾンパートナーズ(株)となります。／積水ハウスシャーメゾンパートナーズの保証人不要プラン『らくらくパートナー』に加入が必要です。【新規契約時】事務手数料：33,000円(税込)、【毎月】保証料：月額賃料等の2%／諸費用及びその他契約費用は別途打合せ／更新料：30,000円

No.000979600103
※消費税は10%として計算しています。※掲載されている図面・写真等は、作成方法や撮影方法・時期などにより実際とは異なる場合があります。＊家具や車などは、配置のイメージであり、賃貸物件に付属していません（家具家電付き等の表示があるものを除く）。

ポイントがたまる
住んでいるだけでポイントが貯まり、
住替え時に家賃が最大3ヶ月分無料に!

らくらくパートナー
気分も手間もお財布も、らくらく。
保証人不要のらくらくパートナー

シティネット株式会社
TEL:078-857-0061
FAX: 078-857-0062

阪神御影店
兵庫県神戸市東灘区御影中町1丁目9-5
免許番号：兵庫県知事（6）第10417号
所属団体：公益社団法人全日本不動産協会 兵庫県本部 / 公益社団法人近畿
地区不動産公正取引協議会

取引形態
仲介