

Sha Maison

積水ハウス品質のお部屋を シャーメゾン ショップ Shop

J R 東海道本線

住吉駅 徒歩5分

モバイルで見る



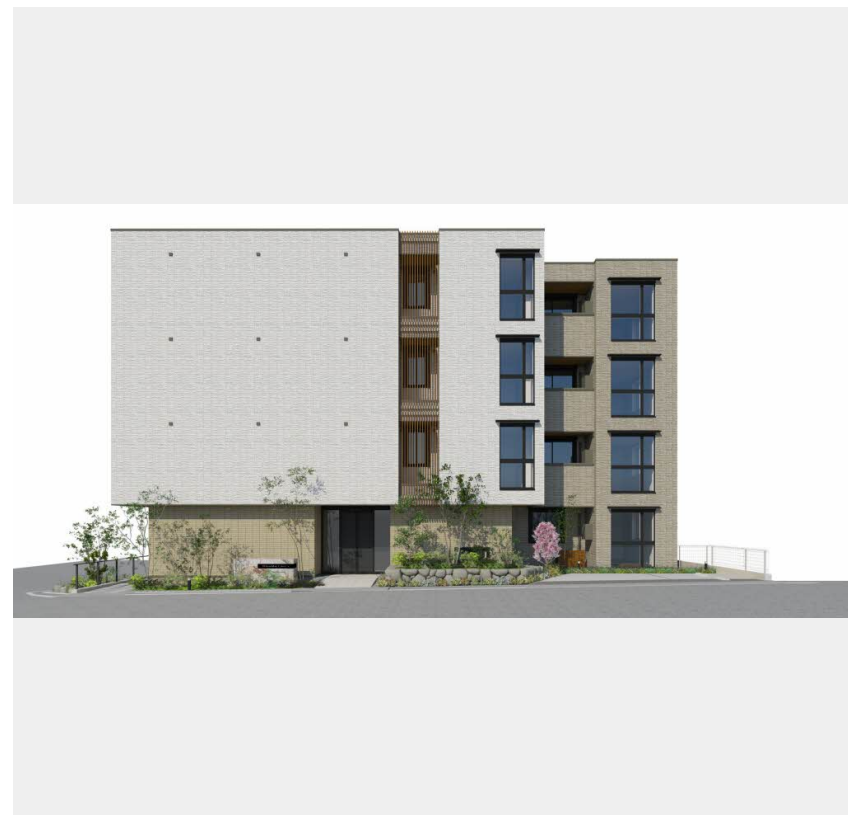
2LDK
マンション

家賃 **228,000 円**

共益費等 10,500 円

敷金 30,000 円

契約一時金 370,000 円



この物件の
オススメ
ポイント

積水ハウスの賃貸住宅「シャーメゾン」です♪
積水ハウスの独自基準を満たした厳選シャーメゾン/発電した電気を売って余った電気は売ることができるZEH住宅/耐震性を表す指標の最高ランク・・・

この物件についている **こだわり設備**

- シャーメゾン セレクション
- ZEH
- 耐震等級3
- 断熱等性能等級6
- 高遮音床システム
- シャーメゾン ガーデنز
- 犬/猫相談可
- 屋内共用廊下タイプ
- エレベーター
- 宅配BOX
- IOT対応
- インターネット無料(WiFi付)

駐車場あり/CATV/インターネット対応/インターネット無料(Wi-Fi対応)/動画視聴サービス/ペット相談可(犬・猫可)/エレベーター/オートロック・自動ドア/共用玄関ドア/宅配BOX/掲示板/シャーメゾンガーデنز/ホテルライク/耐震等級3/階段灯/ゴミ集積場(敷地内)/駐輪場(屋根付き)/高遮音床システム「SHAI DD 55」/防犯カメラ/消火器/植栽/LGBTQフレンドリー/高齢者対応可/共用ラウンジ/玄関鍵(カードキー)/IOT対応/カラーモニタ付ドアホン/対面キッチン/3口ガスコンロ/給湯器(追焚機能付)/エコジョーズ/給湯



積水ハウスの賃貸住宅 シャーメゾン
Sha Maison

物件名	グレイス神戸住吉 0203号室	間取り	2LDK/洋室9.5 洋室8.1 LDK17.1 (帖)
アクセス	J R 東海道本線 住吉駅 徒歩5分 阪神電鉄本線 魚崎駅 徒歩13分	専有面積 / 向き	82.6㎡/南 (角部屋)
所在地	兵庫県神戸市東灘区住吉東町4丁目29-1	築年月 / 構造	2027年1月上旬/重量鉄骨・2階-4階建
ランドマーク	-	入居 / 契約期間	2027年1月上旬/2年
		駐車場	駐車場空有り/月22000円

入居諸条件備考

内覧・契約については、貸主の指定する仲介業者を介して行いますので、所定の仲介手数料が必要となります。
/契約一時金は契約時に借主より貸主に支払われ返還されないお金です。/24時間365日緊急時対応受付物件
;専用部分内の住まいのトラブルは「シャーメゾンライフSUPPORT 24」(月額1,320円税込)にご加入いただきます。/本物件はペット飼育可物件ですが、種類・大きさ・室内での飼育の可否等は問合せ先にご確認下さい。/ご入居にかかる諸費用として、町内会費 毎月 100円、クリーニング特約料(初回契約時) 77,000円(税込)、スマートロック設定費用16,500円が必要となります。/火災保険へのご加入が条件となります。*ご入居中は、借家人賠償責任保険・個人賠償責任保険が付帯された火災保険へのご加入が必要となります。積水ハウス不動産グループでは、万一の事故の際、グループが連携して迅速に対応できる「シャーメゾンライフGUARD」(*)へのご加入を推奨しております。*保険契約の取扱代理店は、積水ハウスシャーメゾンPM関西(株)および積水ハウスシャーメゾンパートナーズ(株)となります。/積水ハウスシャーメゾンパートナーズの保証人不要プラン『らくらくパートナー』(ご加入が必要です。【新規契約時】事務手数料:33,000円(税込)、【毎月】保証料:月額賃料等の2%/諸費用及びその他契約費用は別途打合せ/更新料:新賃料の1ヶ月分

No.001177800203

*消費税は10%として計算しています。*掲載されている図面・写真等は、作成方法や撮影方法・時期などにより実際とは異なる場合があります。*家具や車などは、配置のイメージであり、賃貸物件に付属していません(家具家電付き等の表示があるものを除く)。

ポイントがたまる
住んでいるだけでポイントが貯まり、
住替え時に家賃が最大3ヶ月分無料に!

らくらくパートナー
気分も手間もお財布も、らくらく。
保証人不要のらくらくパートナー

積水ハウスシャーメゾンPM関西株式会社 神戸賃貸営業所
TEL:078-242-8441
FAX: 078-242-8180
兵庫県神戸市中央区小野柄通7丁目1番1号日本生命三宮駅前ビル3階
免許番号:国土交通大臣(1)第10779号
所属団体:(公社)首都圏不動産公正取引協議会/ (公財)日本賃貸住宅管理協会

取引形態
貸主