

Sha Maison

積水ハウス品質のお部屋を シャーメゾン ショップ Shop

J R 東海道線

摂津本山駅 徒歩5分

モバイルで見る



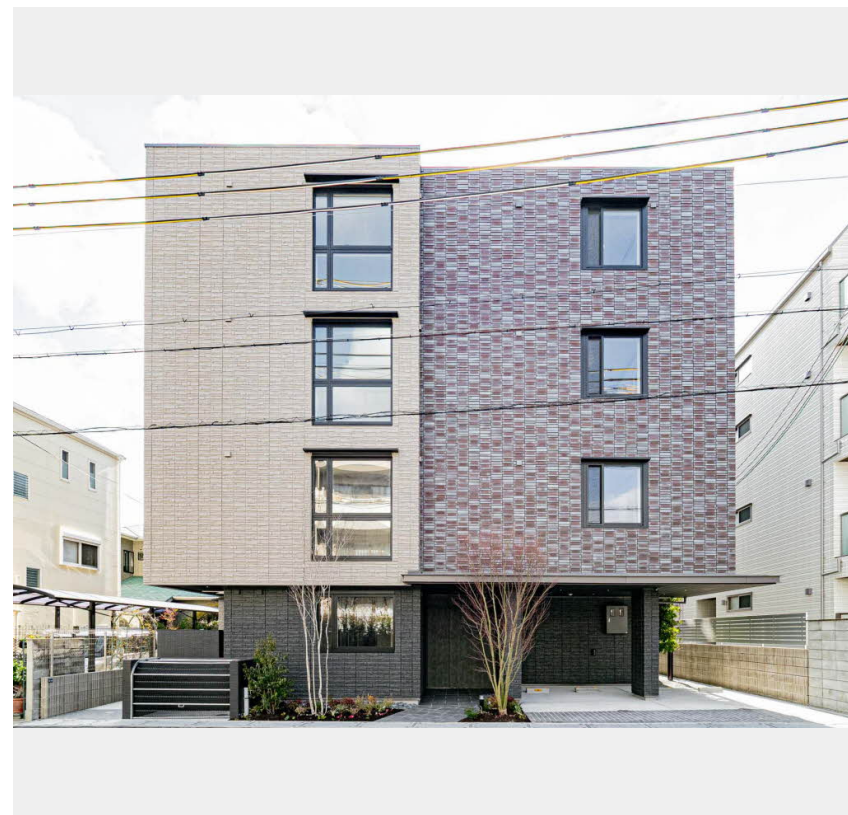
2LDK
マンション

家賃 **195,000 円**

共益費等 11,000 円

敷金 30,000 円

契約一時金 400,000 円



積水ハウスの賃貸住宅 シャーメゾン

Sha Maison

この物件の
オススメ
ポイント

積水ハウスの賃貸住宅「シャーメゾン」です♪
積水ハウスの独自基準を満たした厳選シャーメゾン/発電した電気を売って余った電気は売ることができるZEH住宅/外気の影響を受けにくい省エネ・・・

この物件についている **こだわり設備**

- シャーメゾン セレクション
- ZEH
- 断熱等性能 等級6
- 高遮音床 システム
- ペット相談可
- 屋内共用廊下 タイプ
- エレベーター
- 宅配BOX
- IOT対応
- インターネット 無料(WiFi付)
- 動画視聴 サービス
- オートロック

エレベーター/オートロック・自動ドア/共用玄関ドア/宅配BOX/掲示板/ホテルライク/階段灯/屋外共用水栓/ゴミ集積場(敷地内)/駐輪場(屋根付き)/高遮音床システム「SHAI DD55」/防犯カメラ/消火器/植栽/LGBTQフレンドリー/インターネット無料(Wi-Fi対応)/ペット相談可(犬・猫可)/CATV/インターネット対応/動画視聴サービス/高齢者対応可/カラーモニター付ドアホン/対面キッチン/食器洗浄機付/3口ガスコンロ/給湯器(追焚機能付)/エコジョーズ/給湯箇所(浴室・台所・洗面所)/バス・トイレ(セパレート)/ユ

物件名 グランメゾン本山 0301号室

間取り 2LDK/洋室6.5 洋室4.9 LDK14 (帖)

アクセス J R 東海道線 摂津本山駅 徒歩5分
阪急電鉄阪急神戸線 岡本駅 徒歩8分

専有面積 / 向き 68.8㎡/東 (角部屋)

所在地 兵庫県神戸市東灘区本山中町4丁目12番19号

築年月 / 構造 2026年2月上旬/重量鉄骨・3階-4階建

入居 / 契約期間 2026年7月上旬/2年

ランドマーク ●中之町公園/距離475m

駐車場 駐車場空無し

入居諸条件備考

内覧・契約については、貸主の指定する仲介業者を介して行いますので、所定の仲介手数料が必要となります。
/契約一時金は契約時に借主より貸主に支払われ返還されないお金です。/24時間365日緊急時対応受付物件
;専用部分内の住まいのトラブルは「シャーメゾンライフSUPPORT24」(月額1,320円税込)にご加入
いただけます。/本物件はペット飼育可物件ですが、種類・大きさ・室内での飼育の可否等は問合せ先にご確認
下さい。/ご入居にかかる諸費用として、クリーニング特約料(初回契約時)77,000円(税込)、スマートロック
設定費用16,500円が必要です。/火災保険へのご加入が条件となります。*ご入居中は、借家人賠償責任保険
・個人賠償責任保険が付帯された火災保険へのご加入が必要となります。積水ハウス不動産グループでは、万
一の際、グループが連携して迅速に対応できる「シャーメゾンライフGUARD」(*)へのご加入を推奨して
おります。*保険契約の取扱代理店は、積水ハウスシャーメゾンPM関西(株)および積水ハウスシャーメゾンパ
ートナース(株)となります。/積水ハウスシャーメゾンパートナーズの保証人不要プラン『らくらくパートナ
ー』にご加入が必要です。[新規契約時]事務手数料:33,000円(税込)、[毎月]保証料:月額賃料等の
2%/諸費用及びその他契約費用は別途打合せ/更新料:新賃料の1ヶ月分

No.001145300301

※消費税は10%として計算しています。※掲載されている図面・写真等は、作成方法や撮影方法・時期などにより実際とは異なる場合があります。※家具や車などは、配置のイメージであり、賃貸物件に付属していません(家具家電付き等の表示があるものを除く)。

ポイントがたまる
住んでいるだけでポイントが貯まり、
住替え時に家賃が最大3ヶ月分無料に!

らくらくパートナー
気分も手間もお財布も、らくらく。
保証人不要のらくらくパートナー

積水ハウスシャーメゾンPM関西株式会社 神戸賃貸営業所

TEL:078-242-8441
FAX: 078-242-8180

兵庫県神戸市中央区小野柄通7丁目1番1号日本生命三宮駅前ビル3階
免許番号: 国土交通大臣(1)第10779号
所属団体: (公社)首都圏不動産公正取引協議会 / (公財)日本賃貸住宅管
理協会

取引形態
貸主