

Sha Maison

積水ハウス品質のお部屋を シャーメゾン ショップ Shop

阪神電鉄本線

深江駅 徒歩7分

モバイルで見る



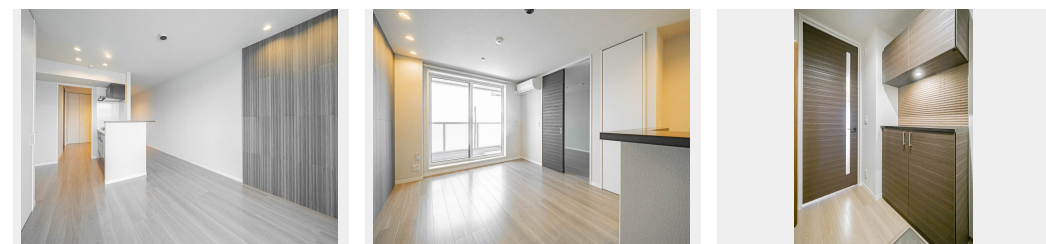
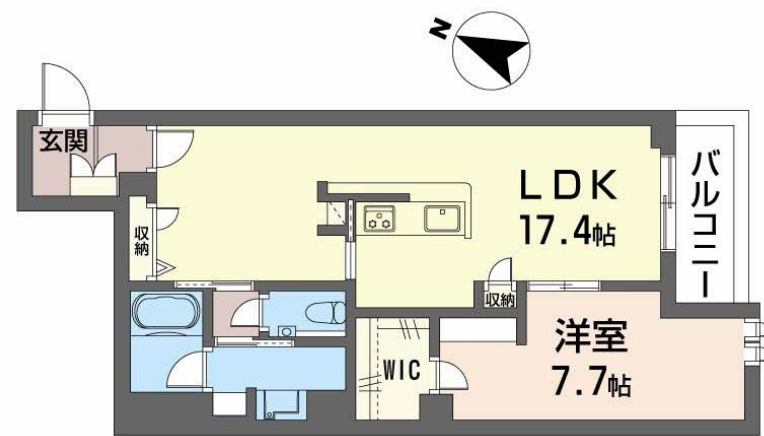
1LDK
マンション

家賃 **136,000 円**

共益費等 11,000 円

敷金 20,000 円

契約一時金 300,000 円



積水ハウスの賃貸住宅 シャーメゾン
Sha Maison

この物件の
**オススメ
ポイント**

阪神本線深江駅まで徒歩7分です。
発電した電気を使えて余った電気は売ることができるZEH住宅
／外気の影響を受けにくい省エネ基準を満たす指標「断熱等級
6」を取得／上階からの音を大幅に・・・

この物件についている **こだわり設備**

- ZEH
- 断熱等性能等級6
- 高遮音床システム
- 犬/猫相談可
- エレベーター
- 宅配BOX
- IOT対応
- インターネット無料(WiFi付)
- 動画視聴サービス
- オートロック
- 防犯カメラ
- TVモニター付きインターホン

CATV／インターネット対応／インターネット無料(Wi-Fi対応)／ペット相談可(犬・猫可)／ゴミ集積場(敷地外)／防犯カメラ／エレベーター／オートロック・自動ドア／共用玄関ドア／宅配BOX／掲示板／階段灯／屋外共用水栓／駐輪場(屋根付き)／高遮音床システム「SHAIDD55」／消火器／LGBTQフレンドリー／動画視聴サービス／高齢者対応可／IOT対応／太陽光発電／ZEH(ネット・ゼロ・エネルギー・ハウス)／カラーモニター付ドアホン／対面キッチン／給湯器(追焚機能付)／エコジョーズ／給湯箇所(浴室・台所・洗面所)／バス・トイレ(セパレート)／ユ

物件名	エリーニ 0302号室	間取り	1LDK／洋室7.7 LDK17.4(帖)
アクセス	阪神電鉄本線 深江駅 徒歩7分 阪神電鉄本線 芦屋駅 徒歩12分	専有面積 / 向き	58.86㎡ / 南東(角部屋)
所在地	兵庫県神戸市東灘区深江北町2丁目8-7	築年月 / 構造	2025年7月下旬 / 重量鉄骨・3階-3階建
ランドマーク	●宝島池公園 / 距離534m	入居 / 契約期間	2026年9月中旬 / 2年
		駐車場	駐車場なし

入居諸条件備考

契約一時金は契約時に借主より貸主に支払われ返還されないお金です。／24時間365日緊急時対応受付物件：専用部分内の住まいのトラブルは「シャーメゾンライフSUPPORT24」(月額1,320円税込)にご加入いただきます。／本物件はペット飼育可物件ですが、種類・大きさ・室内での飼育の可否等は問合せ先にご確認下さい。／ご入居にかかる諸費用として、町内会費 毎月100円、クリーニング特約料(初回契約時) 77,000円(税込)、スマートロック設定費用16,500円が必要。／火災保険へのご加入が条件となります。※ご入居中は、借家人賠償責任保険・個人賠償責任保険が付帯された火災保険へのご加入が必要となります。積水ハウス不動産グループでは、万一の事故の際、グループが連携して迅速に対応できる「シャーメゾンライフGUARD」(*)へのご加入を推奨しております。*保険契約の取扱代理店は、積水ハウスシャーメゾンPM関西(株)および積水ハウスシャーメゾンパートナーズ(株)となります。／積水ハウスシャーメゾンパートナーズの保証人不要プラン『らくらくパートナー』に加入が必要です。[新規契約時]事務手数料：33,000円(税込)、[毎月]保証料：月額賃料等の2% / 諸費用及びその他契約費用は別途打合せ / 更新料：新賃料の1ヶ月分

No.001109800302
※消費税は10%として計算しています。※掲載されている図面・写真等は、作成方法や撮影方法・時期などにより実際とは異なる場合があります。※家具や車などは、配置のイメージであり、賃貸物件に付属していません(家具家電付き等の表示があるものを除く)。

ポイントがたまる
住んでいるだけでポイントが貯まり、住替え時に家賃が最大3ヶ月分無料に!

らくらくパートナー
気分も手間もお財布も、らくらく。保証人不要のらくらくパートナー

株式会社リブマックスリーシング 岡本店
TEL:078-412-7557
FAX: 078-412-7559

兵庫県神戸市東灘区岡本1丁目3-6ワコーレエキサイド岡本2F
免許番号：国土交通大臣(3)第8116号
所属団体：一般社団法人兵庫県宅地建物取引業協会 / 公益社団法人近畿地区不動産公正取引協議会

取引形態
仲介