

# Sha Maison

積水ハウス品質のお部屋を シャーメゾン ショップ Shop

阪急電鉄阪急神戸線

御影駅 徒歩2分

モバイルで見る



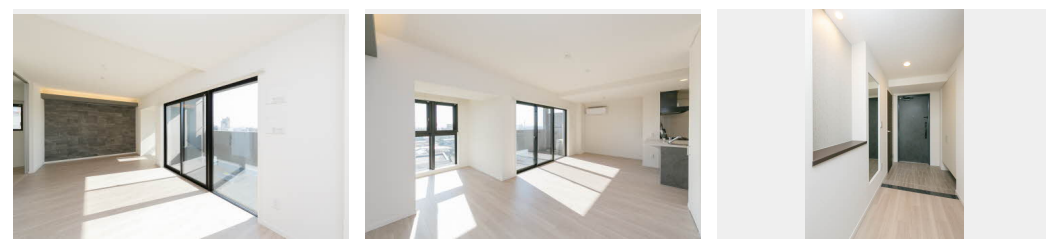
2LDK  
マンション

家賃 **210,000 円**

共益費等 **11,000 円**

敷金 **20,000 円**

契約一時金 **430,000 円**



積水ハウスの賃貸住宅 シャーメゾン

Sha Maison

この物件の  
オススメ  
ポイント

お部屋探しなら、まずは「シャーメゾン」をチェック！  
街並みに調和する緑豊かな敷地計画「シャーメゾンガーデンズ」を採用／雨や雪が吹き込まない快適な内廊下、内階段を設けています／利便性・・・

## この物件についている こだわり設備

- シャーメゾン ガーデンズ
- インターネット 無料(WiFi付)
- 浴室乾燥機
- 屋内共用廊下 タイプ
- オートロック
- 追い焚き給湯
- エレベーター
- 防犯カメラ
- エアコン
- 宅配BOX
- TVモニター付き インターホン
- 対面 キッチン

CATV (e o光TV) / インターネット対応 / インターネット無料 (Wi-Fi対応) / エレベーター / オートロック・自動ドア / 宅配BOX / シャーメゾンガーデンズ / ホテルライク / ゴミ集積場 (敷地内) / 駐輪場 (屋根付き) / 防犯カメラ / LGBTQフレンドリー / カラーモニター付ドアホン / システムキッチン / 対面キッチン / 3口ガスコンロ / 給湯器 (追焚機能付) / エコジョーズ / バス・トイレ (セパレート) / ユニットバス1418 / 24H換気システム / 浴室乾燥機 (暖房乾燥) / 洗髪洗面化粧台 / 洗濯機置場 (室内) / 室内物干し / トイレ (暖房洗浄便座) / エアコン 1台 / 断熱複層カ

物件名 シャーメゾングラン御影 0702号室  
アクセス 阪急電鉄阪急神戸線 御影駅 徒歩2分  
JR東海道本線 住吉駅 徒歩15分  
所在地 兵庫県神戸市東灘区御影郡家2丁目19-6  
ランドマーク -

間取り 2LDK / 洋室6.1 洋室4.1 LDK19.5 (帖)  
専有面積 / 向き 70.28㎡ / 南 (角部屋)  
築年月 / 構造 2024年1月中旬 / 鉄筋コンクリート・7階-9階建  
入居 / 契約期間 2026年6月中旬 / 2年  
駐車場 駐車場空無し

入居諸条件備考

契約一時金は契約時に借主より貸主に支払われ返還されないお金です。／24時間365日緊急時対応受付物件：専用部分内の住まいのトラブルは「シャーメゾンライフSUPPORT24」(月額1,320円税込)にご加入いただきます。／ご入居にかかる諸費用として、町内会費 毎月250円、クリーニング特約料 (初回契約時) 77,000円 (税込)、スマートロック設定費用16,500円が必要です。／火災保険へのご加入が条件となります。＊ご入居中は、借家人賠償責任保険・個人賠償責任保険が付帯された火災保険へのご加入が必要となります。積水ハウス不動産グループでは、万一の事故の際、グループが連携して迅速に対応できる「シャーメゾンライフGUARD」(\*)へのご加入を推奨しております。＊保険契約の取扱代理店は、積水ハウスシャーメゾンPM関西(株)および積水ハウスシャーメゾンパートナーズ(株)となります。／積水ハウスシャーメゾンパートナーズの保証人不要プラン『らくらくパートナー』に加入が必要です。【新規契約時】事務手数料：33,000円(税込)、【毎月】保証料：月額賃料等の2% / 諸費用及びその他契約費用は別途打合せ / 更新料：新賃料の1ヶ月分

No.000917700702

※消費税は10%として計算しています。※掲載されている図面・写真等は、作成方法や撮影方法・時期などにより実際とは異なる場合があります。＊家具や車などは、配置のイメージであり、賃貸物件に付属していません (家具家電付き等の表示があるものを除く)。

ポイントがたまる  
住んでいるだけでポイントが貯まり、  
住替え時に家賃が最大3ヶ月分無料に!

らくらくパートナー  
気分も手間もお財布も、らくらく。  
保証人不要のらくらくパートナー

シティネット株式会社  
TEL:078-857-0061  
FAX: 078-857-0062

阪神御影店  
兵庫県神戸市東灘区御影中町1丁目9-5  
免許番号：兵庫県知事(6)第10417号  
所属団体：公益社団法人全日本不動産協会 兵庫県本部 / 公益社団法人近畿  
地区不動産公正取引協議会

取引形態  
仲介