

Sha Maison

積水ハウス品質のお部屋を シャーメゾン ショップ Shop

J R 東海道線

摂津本山駅 徒歩13分

モバイルで見る



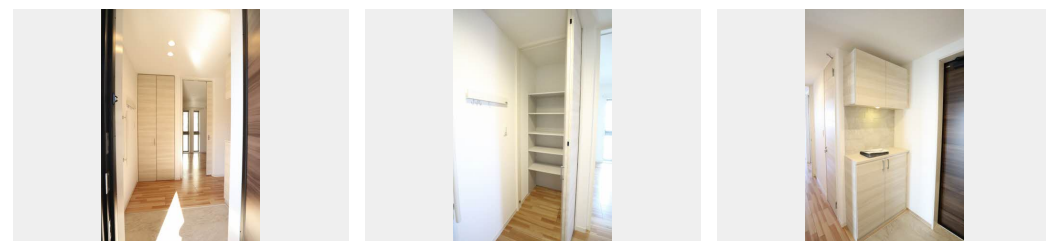
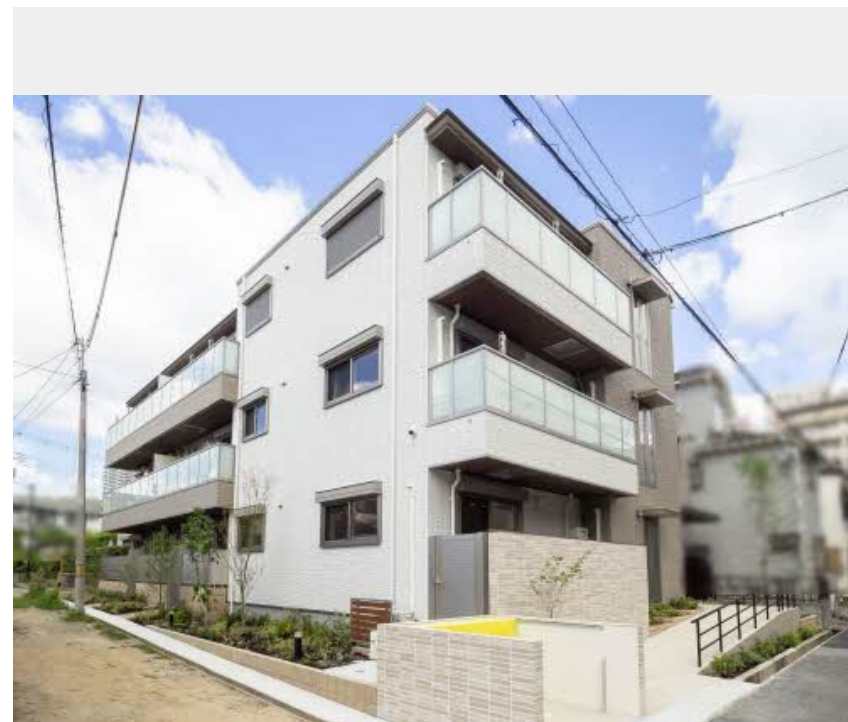
1LDK
マンション

家賃 112,000 円

共益費等 8,500 円

敷金 30,000 円

契約一時金 250,000 円



積水ハウスの賃貸住宅 シャーメゾン

Sha Maison

この物件の
オススメ
ポイント

積水ハウスの賃貸住宅『シャーメゾン』無料で使えるWi-Fi設備を導入/訪問者を映像で確認できるTV付きモニターホン/いつでも温かい湯船に入れる追い焚き機能付き/ecoジョースを採用...

この物件についている こだわり設備

- シャーメゾン ガーデنز
- 高遮音床 システム
- 宅配BOX
- インターネット 無料(WiFi付)
- TVモニター付き インターホン
- オートロック
- 防犯カメラ
- エレベーター
- ペット相談可
- 対面 キッチン
- 対面キッチン
- 3口コンロ

CATV (e光TV) / インターネット対応 / インターネット無料 (Wi-Fi対応) / ペット相談可 (室内小型犬) / エレベーター / オートロック・自動ドア / 宅配BOX / シャーメゾンガーデنز / ゴミ集積場 (敷地内) / 駐輪場 (屋根付き) / 高遮音床システム「SHAI DD55」 / 防犯カメラ / LGB T Qフレンドリー / 高齢者対応可 / 玄関鍵 (①キー②ロック) / 玄関鍵 (非接触キー) / カラーモニター付ドアホン / システムキッチン / 対面キッチン / 3口ガスコンロ / 給湯器 (追い焚き機能付) / エコジョース / ユニットバス1318 / 浴室乾燥機 (暖房乾燥) / 洗髪洗面化粧台 / トイレ (暖房洗浄)

物件名 シャーメゾン マーリエⅡ 0301号室

間取り 1LDK/洋室5 LDK12.8 (帖)

アクセス J R 東海道線 摂津本山駅 徒歩13分
阪神電鉄本線 青木駅 徒歩14分

専有面積 / 向き 47.2㎡ / 東 (角部屋)

所在地 兵庫県神戸市東灘区甲南町3丁目5-24

築年月 / 構造 2022年7月下旬 / 重量鉄骨・3階-3階建

ランドマーク -

入居 / 契約期間 2024年5月上旬 / 2年

駐車場 駐車場なし

入居諸条件備考

内覧・契約については、貸主の指定する仲介業者を介して行いますので、所定の仲介手数料が必要となります。
// 契約一時金は契約時に借主より貸主に支払われ返還されないお金です。// 更新料: 30,000円 / 24時間
365日緊急時対応受付物件: 専用部分内の住まいのトラブルは「シャーメゾンライフSUPPORT24」(月額880円税込)へ別途加入要/本物件はペット飼育可物件ですが、種類・大きさ・室内での飼育の可否等は問合せ先にご確認下さい。// 上記入居諸条件以外に、クリーニング特約料(初回契約時) 33,000円(税込)、鍵交換費用(初回契約時) 11,000円(税込)が必要となります。// 火災保険への加入が条件となります。*ご入居中は、借家人賠償責任保険・個人賠償責任保険が付帯された火災保険への加入が必要となります。積水ハウス不動産グループでは、万一の事故の際、グループが連携して迅速に対応できる「シャーメゾンライフGUARD」(*)へのご加入を推奨しております。*保険契約の取扱代理店は、積水ハウス不動産関西(株)および積水ハウス不動産パートナーズ(株)となります。// 積水ハウス不動産パートナーズの保証人不要プラン『らくらくパートナー』に加入が必要です。【新規契約時】事務手数料: 33,000円(税込)、【毎月】保証料: 月額賃料等の2% / 諸費用及び、契約に要する費用は別途打合せ/更新料: 30,000円

※消費税は10%として計算しています。※掲載されている図面・写真等は、作成方法や撮影方法・時期などにより実際とは異なる場合があります。※家具や車などは、配置のイメージであり、賃貸物件に付属していません(家具家電付き等の表示があるものを除く)。

ポイントがたまる
住んでいるだけでポイントが貯まり、
住替え時に家賃が最大3ヶ月分無料に!

らくらくパートナー
気分も手間もお財布も、らくらく。
保証人不要のらくらくパートナー

積水ハウス不動産関西株式会社 神戸賃貸営業所

TEL:078-242-8441
FAX: 078-242-8180

兵庫県神戸市中央区小野柄通7丁目1番1号日本生命三宮駅前ビル3階
免許番号: 国土交通大臣(13)第2343号
所属団体: 一般社団法人不動産流通経営協会 / 公益社団法人首都圏不動産公正取引協議会

取引形態
貸主