

Sha Maison

積水ハウス品質のお部屋を シャーメゾン ショップ Shop

阪神電鉄本線

芦屋駅 徒歩8分

📱 モバイルで見る



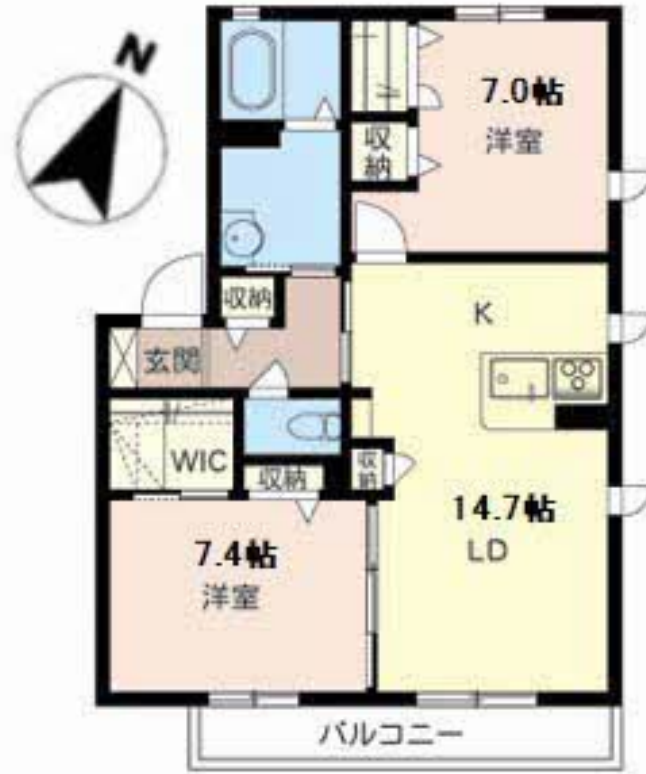
2LDK
アパート

家賃 **145,000 円**

共益費等 5,000 円

敷金 20,000 円

契約一時金 200,000 円



積水ハウスの賃貸住宅 シャーメゾン

Sha Maison

この物件の
オススメ
ポイント

お部屋探しなら、まずは「シャーメゾン」をチェック！
エントランスに「オートロック」を採用／窓には侵入抑止効果が期待できる「防犯ガラス」を採用しています／防犯・断熱・防音に役立つ電動・・・

この物件についている **こだわり設備**

- オートロック
- 防犯ガラス
- 電動シャッター
- TVモニター付きインターホン
- WIC・納戸
- 浴室乾燥機
- 追い焚き給湯
- 対面キッチン
- 3口コンロ
- コンロ
- 給湯設備
- 洗髪洗面台

駐車場あり／CATV（都市型）／インターネット対応／オートロック／駐輪場（屋根付き）／消火器／LGBTQフレンドリー／高齢者対応可／玄関鍵（①キー②ロック）／玄関鍵（ディンプルキー）／給湯箇所（浴室・台所・洗面所）／モニター付ドアホン／電話配管有／システムキッチン／対面キッチン／3口フラットコンロ／給湯器（追焚機能付）／24H換気システム／浴室乾燥機（暖房乾燥）／洗髪洗面化粧台／物干し／トイレ（暖房洗浄便座）／トイレ（暖房洗浄消臭機能付便座）／トイレ（全自動タイプ便座）／クーラースリーブ有／二重サッシ／防犯ガラス（フィルム全面貼り）／フロー

物件名 エクレール深江北 0201号室
アクセス 阪神電鉄本線 芦屋駅 徒歩8分
所在地 兵庫県神戸市東灘区深江北町1丁目16-17
ランドマーク -

間取り 2LDK／LDK14.7 洋室7.4 洋室7 (帖)
専有面積 / 向き 68.25㎡ / 南東 (角部屋)
築年月 / 構造 2010年1月下旬 / 軽量鉄骨・2階-2階建
入居 / 契約期間 2026年8月中旬 / 2年
駐車場 駐車場空有り / 月15400円 駐車場敷金別途要

入居諸条件備考

契約一時金は契約時に借主より貸主に支払われ返還されないお金です。／24時間365日緊急時対応受付物件：専用部分内の住まいのトラブルは「シャーメゾンライフSUPPORT24」（月額1,320円税込）にご加入いただきます。／ご入居にかかる諸費用として、クリーニング特約料（初回契約時）77,000円（税込）、鍵交換費用（初回契約時）16,500円（税込）が必要です。／火災保険へのご加入が条件となります。＊ご入居中は、借家人賠償責任保険・個人賠償責任保険が付帯された火災保険へのご加入が必要となります。積水ハウス不動産グループでは、万一の事故の際、グループが連携して迅速に対応できる「シャーメゾンライフGUARD」（*）へのご加入を推奨しております。＊保険契約の取扱代理店は、積水ハウスシャーメゾンPM関西（株）および積水ハウスシャーメゾンパートナーズ（株）となります。／積水ハウスシャーメゾンパートナーズの保証人不要プラン『らくらくパートナー』に加入が必要です。【新規契約時】事務手数料：33,000円（税込）、【毎月】保証料：月額賃料等の2％／諸費用及びその他契約費用は別途打合せ／更新料：新賃料の1ヶ月分

※消費税は10%として計算しています。※掲載されている図面・写真等は、作成方法や撮影方法・時期などにより実際とは異なる場合があります。＊家具や車などは、配置のイメージであり、賃貸物件に付属しておりません（家具家電付き等の表示があるものを除く）。

No.000039300201

ポイントがたまる
住んでいるだけでポイントが貯まり、住替え時に家賃が最大3ヶ月分無料に！

らくらくパートナー
気分も手間もお財布も、らくらく。保証人不要のらくらくパートナー

シティネット株式会社 岡本店
TEL:078-436-5851
FAX: 078-436-5850

兵庫県神戸市東灘区本山北町3丁目4-25ウェルコート岡本101号室
免許番号：兵庫県知事（6）第10417号
所属団体：公益社団法人全日本不動産協会 兵庫県本部／公益社団法人近畿地区不動産公正取引協議会

取引形態
仲介