

Sha Maison

積水ハウス品質のお部屋を シャーメゾン ショップ Shop

J R 東海道線

摂津本山駅 徒歩12分

モバイルで見る



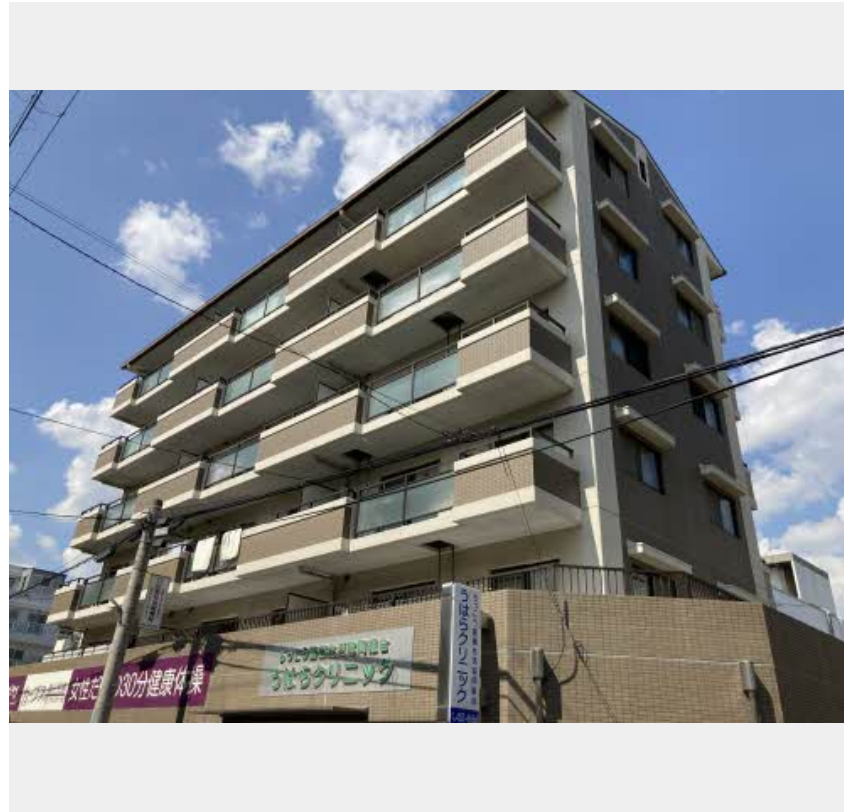
2LDK
マンション

家賃 **90,000 円**

共益費等 **8,000 円**

敷金 **50,000 円**

契約一時金 **200,000 円**



積水ハウスの賃貸住宅 シャーメゾン

Sha Maison

この物件の
オススメ
ポイント

積水ハウスの賃貸住宅『シャーメゾン』防犯カメラ設置／インターホン／洗面化粧台

この物件についている **こだわり設備**

- 防犯カメラ
- エレベーター
- 給湯設備
- 温水洗浄便座

CATV／エレベーター／防犯カメラ／インターネット対応／LGBTQフレンドリー／高齢者対応可／バルコニー／クーラースリーブ有／給湯器（ガス）／洗面化粧台／トイレ（暖房洗浄便座）／インターホン／バス・トイレ（セパレート）

| | |
|--------|------------------------------|
| 物件名 | プレステージ甲南 0202号室 |
| アクセス | J R 東海道線 摂津本山駅 徒歩12分 |
| 所在地 | 兵庫県神戸市東灘区魚崎北町 5 丁目 6 番 1 2 号 |
| ランドマーク | - |

| | |
|-----------|------------------------------|
| 間取り | 2LDK / LDK 10.4 洋室6 洋室6 (帖) |
| 専有面積 / 向き | 51.84㎡ / 東 |
| 築年月 / 構造 | 1993年11月上旬 / 鉄筋コンクリート・2階-6階建 |
| 入居 / 契約期間 | 即時 / 2年 |
| 駐車場 | 駐車場なし |

入居諸条件備考

契約一時金は契約時に借主より貸主に支払われ返還されないお金です。／更新料：30,000円／24時間365日緊急時対応受付物件：専用部分内の住まいのトラブルは「シャーメゾンライフSUPPORT24」（月額880円税込）へ別途加入要／上記入居諸条件以外に、クリーニング特約料（初回契約時）44,000円（税込）、鍵交換費用（初回契約時）11,000円（税込）が必要です。／火災保険へのご加入が条件となります。＊ご入居中は、借家人賠償責任保険・個人賠償責任保険が付帯された火災保険へのご加入が必要となります。積水ハウス不動産グループでは、万一の事故の際、グループが連携して迅速に対応できる「シャーメゾンライフGUARD」（＊）へのご加入を推奨しております。＊保険契約の取扱代理店は、積水ハウス不動産関西（株）および積水ハウス不動産パートナーズ（株）となります。／積水ハウス不動産パートナーズの保証人不要プラン『らくらくパートナー』に加入が必要です。【新規契約時】事務手数料：33,000円（税込）、【毎月】保証料：月額賃料等の2％／諸費用及び、契約に要する費用は別途打合せ／更新料：30,000円

※消費税は10%として計算しています。※掲載されている図面・写真等は、作成方法や撮影方法・時期などにより実際とは異なる場合があります。＊家具や車などは、配置のイメージであり、賃貸物件に付属していません（家具家電付き等の表示があるものを除く）。

ポイントがたまる
住んでいるだけでポイントが貯まり、住替え時に家賃が最大3ヶ月分無料に!

らくらくパートナー
気分も手間もお財布も、らくらく。保証人不要のらくらくパートナー

株式会社リブマックスリーシング 岡本店
TEL:078-412-7557
FAX: 078-412-7559

兵庫県神戸市東灘区岡本 1 丁目 3 - 6 ワコーレエキサイド岡本 2 F
免許番号：国土交通大臣（3）第 8 1 1 6 号
所属団体：一般社団法人兵庫県宅地建物取引業協会／公益社団法人近畿地区不動産公正取引協議会

取引形態
仲介