

Sha Maison

積水ハウス品質のお部屋を シャーメゾン ショップ Shop

J R 東海道本線

住吉駅 徒歩12分

1LDK
アパート

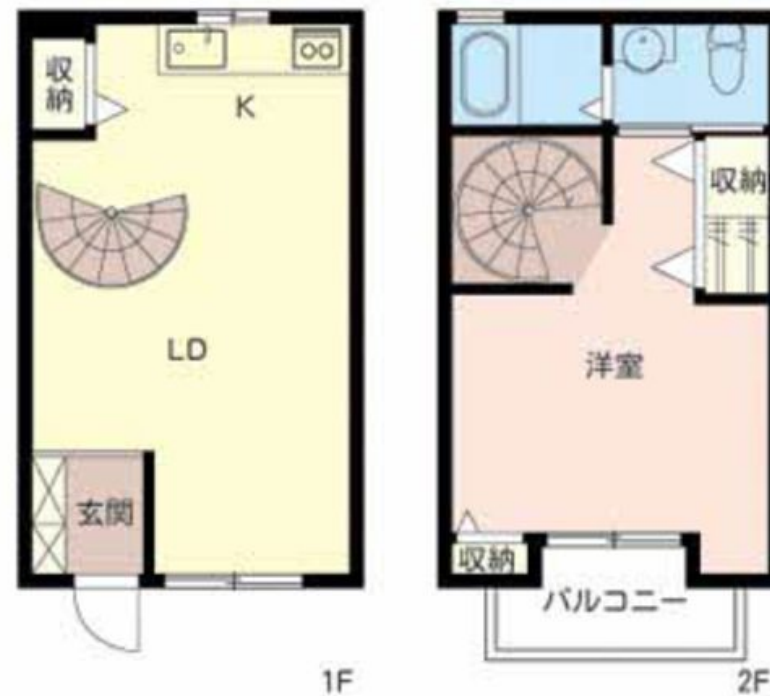
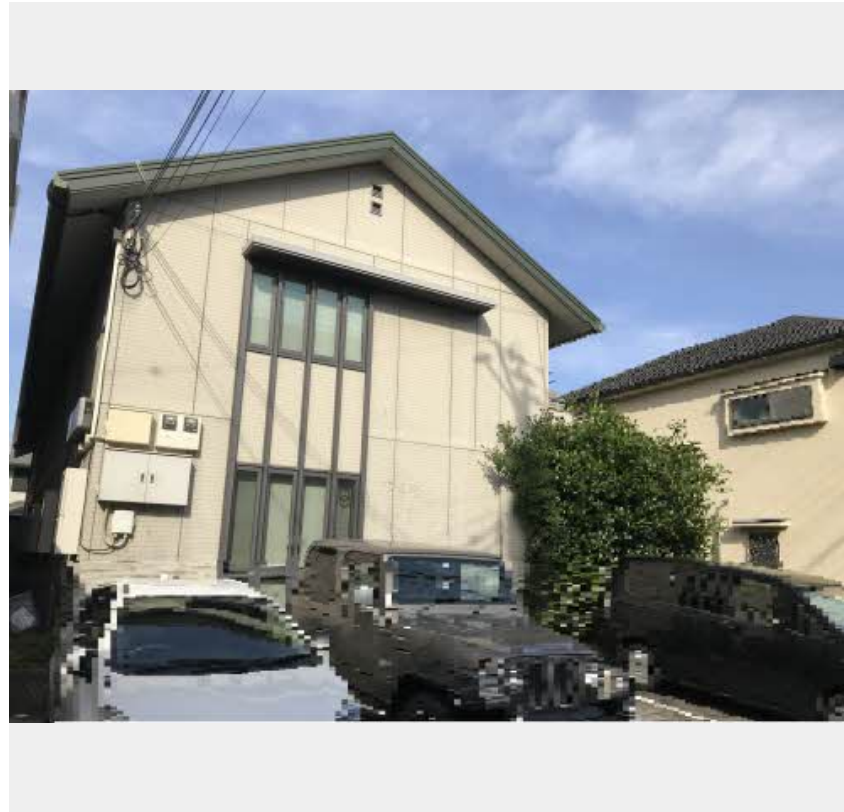
家賃 **85,000 円**

共益費等 3,000 円

敷金 30,000 円

契約一時金 150,000 円

モバイルで見る



積水ハウスの賃貸住宅 シャーメゾン
Sha Maison

この物件の
オススメ
ポイント

【☆☆ニューライフ甲南へようこそ☆☆】ご覧頂き有難うございます!!訪問者を映像で確認できるTV付きモニターホン
/1年を快適に過ごせるエアコン2基付き/あると嬉しい暖房
洗浄便座/忙し...

この物件についている こだわり設備

- TVモニター付きインターホン
- 給湯設備
- 追い焚き給湯
- 洗髪洗面台
- 温水洗浄便座
- エアコン

駐車場あり/共聴アンテナ/インターネット対応/LGBTQフレンドリー/高齢者対応可/エアコン2台/バルコニー/カラーモニター付ドアホン/給湯器(追焚機能付)/給湯器(ガス)/洗髪洗面化粧台/トイレ(暖房洗浄便座)/バス・トイレ(セパレート)

物件名 ニューライフ甲南 0106号室
アクセス J R 東海道本線 住吉駅 徒歩12分
神戸新交通六甲ライナー 住吉駅 徒歩12分
所在地 兵庫県神戸市東灘区甲南町4丁目3番13号
ランドマーク -

間取り 1LDK/LDK12.7 洋室8.9(帖)
専有面積/向き 55.51㎡/南
築年月/構造 2002年1月下旬/軽量鉄骨・1階-2階建
入居/契約期間 2024年7月上旬/2年
駐車場 駐車場空有り/月15400~16500円 駐車場敷金別途

入居諸条件備考

契約一時金は契約時に借主より貸主に支払われ返還されないお金です。/24時間365日緊急時対応受付物件:専用部分内の住まいのトラブルは「シャーメゾンライフSUPPORT24」(月額880円税込)にご加入いただきます。/ご入居にかかる諸費用として、クリーニング特約料(初回契約時)33,000円(税込)、鍵交換費用(初回契約時)11,000円(税込)が必要です。/火災保険へのご加入が条件となります。*ご入居中は、借家人賠償責任保険・個人賠償責任保険が付帯された火災保険へのご加入が必要となります。積水ハウス不動産グループでは、万一の事故の際、グループが連携して迅速に対応できる「シャーメゾンライフGUARD」(*)へのご加入を推奨しております。*保険契約の取扱代理店は、積水ハウス不動産関西(株)および積水ハウス不動産パートナーズ(株)となります。/積水ハウス不動産パートナーズの保証人不要プラン『らくらくパートナー』にご加入が必要です。[新規契約時]事務手数料:33,000円(税込)、[毎月]保証料:月額賃料等の2%/諸費用及び、契約に要する費用は別途打合せ/更新料:30,000円

※消費税は10%として計算しています。※掲載されている図面・写真等は、作成方法や撮影方法・時期などにより実際とは異なる場合があります。※家具や車などは、配置のイメージであり、賃貸物件に付属していません(家具家電付き等の表示があるものを除く)。

ポイントがたまる
住んでいるだけでポイントが貯まり、
住替え時に家賃が最大3ヶ月分無料に!

らくらくパートナー
気分も手間もお財布も、らくらく。
保証人不要のらくらくパートナー

シティネット株式会社 岡本店
TEL:078-436-5851
FAX: 078-436-5850

兵庫県神戸市東灘区本山北町3丁目4-25ウェルコート岡本101号室
免許番号:兵庫県知事(6)第10417号
所属団体:公益社団法人全日本不動産協会 兵庫県本部/公益社団法人近畿
地区不動産公正取引協議会

取引形態
仲介