

Sha Maison

積水ハウス品質のお部屋を シャーメゾン ショップ Shop

J R千歳線

沼ノ端駅 徒歩3分

2LDK
アパート

家賃 **58,000 円**

共益費等 4,000 円

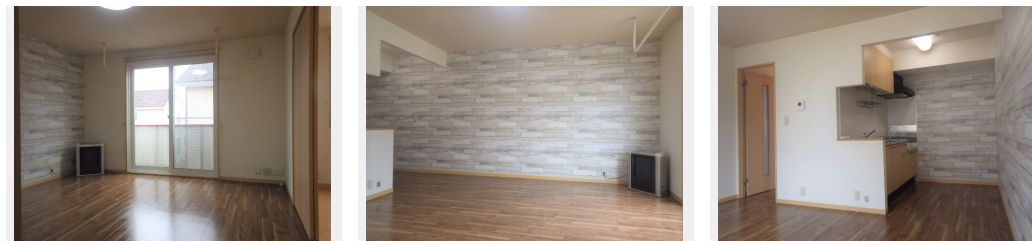
敷金 0 ヶ月

礼金 0 ヶ月

モバイルで見る



礼金 0



積水ハウスの賃貸住宅 シャーメゾン

Sha Maison

この物件の
オススメ
ポイント

インターネットが無料で入居後すぐに使えます/室内のモニターから、訪問者の顔を確認できるインターホンです

この物件についている こだわり設備

- インターネット 無料(WiFi付)
- TVモニター付き インターホン
- P 2台可 駐車場2台可
- 浴室乾燥機
- 室内物干
- 給湯設備
- 洗濯洗面台
- 温水洗浄便座

駐車場有り/高齢者対応可/LGBTQフレンドリー/モニター付ドアホン/インターネット無料 (Wi-Fi対応)/給湯箇所(浴室・台所・洗面所)/給湯器/浴室乾燥機(暖房乾燥)/洗濯機置場(室内)/洗濯洗面化粧台/室内物干し/トイレ(洗浄機能付便座)/バス・トイレ(セパレート)/下駄箱/駐車場2台可/FF式ヒーター(灯油)/灯油タンク/複層ガラス

物件名 シャーメゾンサンモールII 203号室

アクセス J R千歳線 沼ノ端駅 徒歩3分

所在地 北海道苫小牧市北栄町1丁目4-8

ランドマーク -

間取り 2LDK/LDK12.3 洋室6.4 洋室6.3 (帖)

専有面積/向き 56.0㎡/南東

築年月/構造 2007年1月上旬/軽量鉄骨・2階-2階建

入居/契約期間 2026年6月中旬/2年

駐車場 有り/月 2,200円 ~ 3,300円 (税込)

入居諸条件備考

シャーメゾンライフSUPPORT24(月額1,320円税込)にご加入いただきます。ご入居にかかる諸費用として、退去クリーニング費用(初回契約時) 45,210円(税込)が必要です。/火災保険へのご加入が条件となります。*ご入居中は、借家人賠償責任保険・個人賠償責任保険が付帯された火災保険へのご加入が必要となります。積水ハウス不動産グループでは、万一の事故の際、グループが連携して迅速に対応できる「シャーメゾンライフGUARD」(*)へのご加入を推奨しております。*保険契約の取扱代理店は、積水ハウスシャーメゾンPM東京(株)および積水ハウスシャーメゾンパートナーズ(株)となります。/積水ハウスシャーメゾンパートナーズの保証人不要プラン『らくらくパートナー』に加入が必要です。[新規契約時]事務手数料:33,000円(税込)、[毎月]保証料:月額賃料等の2%/諸費用及びその他契約費用は別途打合せ/駐車場の空・料金等につきましては別途お問合せ下さい。/更新料:新賃料の1ヶ月分

No.184553110203

※消費税は10%として計算しています。※掲載されている図面・写真等は、作成方法や撮影方法・時期などにより実際とは異なる場合があります。※家具や車などは、配置のイメージであり、賃貸物件に付属していません(家具家電付き等の表示があるものを除く)。

ポイントがたまる
住んでいるだけでポイントが貯まり、
住替え時に家賃が最大3ヶ月分無料に!

株式会社常口アトム
TEL:0144-84-7213
FAX: 0144-84-7214

苫小牧管理センター

北海道苫小牧市新開町4丁目1-4
免許番号:北海道石狩(3)第7934号
所属団体:(公社)北海道宅地建物取引業協会/(一社)北海道不動産公正取引協議会

取引形態
仲介