

Sha Maison

積水ハウス品質のお部屋を シャーメゾン ショップ Shop

J R 室蘭本線

苫小牧駅 徒歩20分

モバイルで見る



2LDK アパート

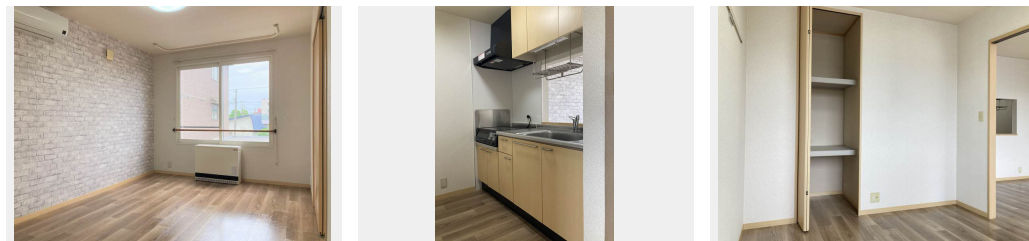
家賃 58,000 円

共益費等 4,000 円

敷金 0 ヶ月

礼金 0 ヶ月

礼金 0



積水ハウスの賃貸住宅 シャーメゾン

Sha Maison

この物件の
オススメ
ポイント

「犬・猫」との暮らしご相談可能です／インターネットが無料で入居後すぐに使えます／室内のモニターから、訪問者の顔を確認できるインターホンです／オール電化なので火を使わずに生活できます

この物件についている こだわり設備

- 犬/猫相談可
- インターネット 無料(WiFi付)
- TVモニター付き インターホン
- オール電化
- エアコン
- 対面 キッチン
- IH キッキング ヒーター
- 室内物干
- コンロ
- 給湯設備
- 洗髪洗面台
- 温水洗浄便座

駐車場有り／ペット相談可(犬・猫可)／LGBTQフレンドリー／高齢者対応可／モニター付ドアホン／インターネット無料(Wi-Fi対応)／給湯箇所(浴室・台所・洗面所)／電気温水器／オール電化／洗濯機置場(室内)／洗髪洗面化粧台／室内物干し／対面キッチン／IHクッキングヒーター／トイレ(洗浄機能付便座)／バス・トイレ(セパレート)／エアコン(1台設置)／蓄熱暖房機／二重サッシ

物件名 シャーメゾン新中野 201号室

間取り 2LDK / LDK12 洋室5.4 洋室5.9 (帖)

アクセス J R 室蘭本線 苫小牧駅 徒歩20分
J R 室蘭本線 苫小牧駅 バス20分、西埠頭通 バス停 徒歩7

専有面積 / 向き 53.7㎡ / 南東

所在地 北海道苫小牧市新中野町 2丁目 1-14

築年月 / 構造 2005年2月上旬 / 軽量鉄骨・2階-2階建

入居 / 契約期間 2026年7月上旬 / 2年

ランドマーク -

駐車場 有り / 月 3,300円 ~ 3,300円 (税込)

入居諸条件備考

シャーメゾンライフSUPPORT24(月額1,320円税込)にご加入いただきます。ご入居にかかる諸費用として、退去クリーニング費用(初回契約時) 43,230円(税込)が必要です。／火災保険へのご加入が条件となります。＊ご入居中は、借家人賠償責任保険・個人賠償責任保険が付帯された火災保険へのご加入が必要となります。積水ハウス不動産グループでは、万一の事故の際、グループが連携して迅速に対応できる「シャーメゾンライフGUARD」(*)へのご加入を推奨しております。＊保険契約の取扱代理店は、積水ハウスシャーメゾンPM東京(株)および積水ハウスシャーメゾンパートナーズ(株)となります。／積水ハウスシャーメゾンパートナーズの保証人不要プラン『らくらくパートナー』に加入が必要です。【新規契約時】事務手数料: 33,000円(税込)、[毎月]保証料: 月額賃料等の2% / 諸費用及びその他契約費用は別途打合せ / 駐車場の空・料金等につきましては別途お問合せ下さい。／更新料: 新賃料の1ヶ月分

No.184412110201

※消費税は10%として計算しています。※掲載されている図面・写真等は、作成方法や撮影方法・時期などにより実際とは異なる場合があります。＊家具や車などは、配置のイメージであり、賃貸物件に付属していません(家具家電付き等の表示があるものを除く)。

ポイントがたまる
住んでいるだけでポイントが貯まり、
住替え時に家賃が最大3ヶ月分無料に!

株式会社常口アトム
TEL:0144-84-7213
FAX: 0144-84-7214

苫小牧管理センター

北海道苫小牧市新開町 4丁目 1-4
免許番号: 北海道石狩(3)第7934号
所属団体: (公社)北海道宅地建物取引業協会 / (一社)北海道不動産公正取引協議会

取引形態
仲介