

# Sha Maison

積水ハウス品質のお部屋を シャーメゾン ショップ Shop

札幌市営地下鉄東西線

琴似駅 バス25分 徒歩2分

モバイルで見る



## 2LDK アパート

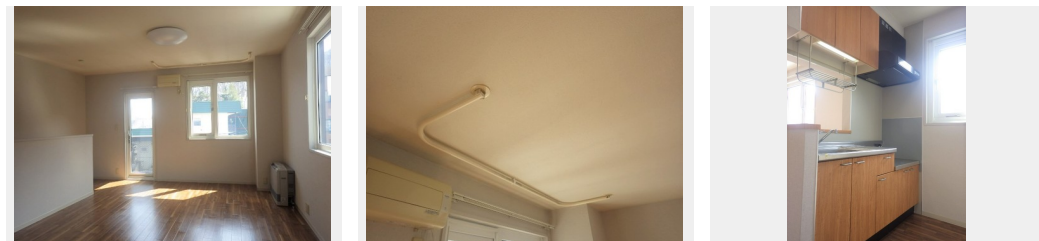
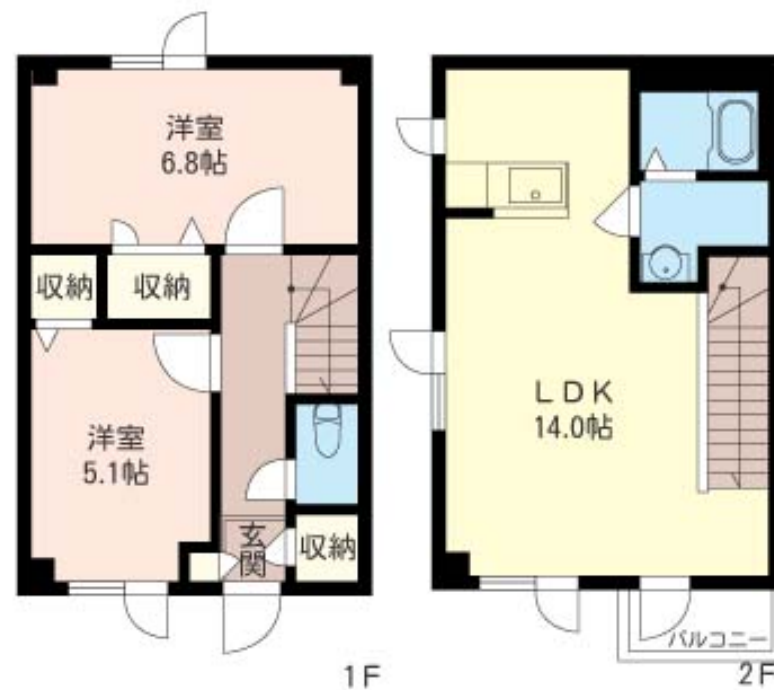
### 家賃 60,000 円

共益費等 3,000 円

敷金 1 ヶ月

礼金 0 ヶ月

駐車場 無料 礼金 0



積水ハウスの賃貸住宅 シャーメゾン  
Sha Maison

この物件の  
オススメ  
ポイント

積水ハウスの賃貸住宅「シャーメゾン」。戸建て感覚のテラスハウスで、陽あたりの良い2Fがリビングルーム になっています。玄関横の土間収納や天井に着脱できる室内物干しは冬期間に嬉しい工・・・

### この物件についている こだわり設備

- TVモニター付きインターホン
- 給湯設備
- 洗濯機置場
- 洗面洗面台
- 室内物干
- 駐車場無料

駐車場有り/高齢者対応可/LGBTQフレンドリー/モニター付ドアホン/給湯箇所(浴室・台所・洗面所)/給湯器/洗濯機置場(室内)/洗髪洗面化粧台/室内物干し/バス・トイレ(セパレート)/バルコニー/FF式ヒーター(ガス)

物件名	グロツト山の手 101号室	間取り	2LDK/LDK14 洋室6.8 洋室5.1 (帖)
アクセス	札幌市営地下鉄東西線 琴似駅 バス25分、山の手4条1丁目 バス停 徒歩2分	専有面積 / 向き	63.0㎡ / 北西
所在地	北海道札幌市西区山の手四条1丁目2-1	築年月 / 構造	2002年8月上旬 / 軽量鉄骨・1階-2階建
ランドマーク	-	入居 / 契約期間	即時 / 2年
		駐車場	駐車場付

入居諸条件備考

シャーメゾンライフSUPPORT24(月額880円税込)へ別途加入要。退室時ハウスクリーニング費用として49,830円(税込)ご負担頂きます。/火災保険へのご加入が条件となります。\*ご入居中は、借家人賠償責任保険・個人賠償責任保険が付帯された火災保険へのご加入が必要となります。積水ハウス不動産グループでは、万一の事故の際、グループが連携して迅速に対応できる「シャーメゾンライフGUARD」(\*)へのご加入を推奨しております。\*保険契約の取扱代理店は、積水ハウス不動産東京(株)および積水ハウス不動産パートナーズ(株)となります。/積水ハウス不動産パートナーズの保証人不要プラン『らくらくパートナー』に加入が必要です。[新規契約時]事務手数料:33,000円(税込)、[毎月]保証料:月額賃料等の2%/諸費用及び、契約に要する費用は別途打合せ/更新料:20,000円

※消費税は10%として計算しています。※掲載されている図面・写真等は、作成方法や撮影方法・時期などにより実際とは異なる場合があります。※家具や車などは、配置のイメージであり、賃貸物件に付属していません(家具家電付き等の表示があるものを除く)。

**ポイントがたまる**  
住んでいるだけでポイントが貯まり、  
住替え時に家賃が最大3ヶ月分無料に!

株式会社常口アトム  
TEL:011-213-8721  
FAX: 011-213-9071

北海道札幌市中央区北一条西18丁目2-6 JOG BLD 2F  
免許番号: 北海道石狩(3)第7934号  
所属団体: (公社)北海道宅地建物取引業協会 / (一社)北海道不動産公正取引協議会

取引形態  
仲介