



2LDK
マンション

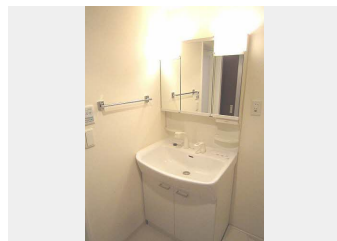
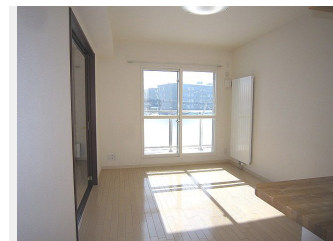
家賃 **70,000 円**

共益費等 **3,500 円**

敷金 **0 ヶ月**

礼金 **0 ヶ月**

礼金 **0**



積水ハウスの賃貸住宅 シャーメゾン

Sha Maison

この物件の
オススメ
ポイント

エントランスに「オートロック」を採用/室内のモニターから、訪問者の顔を確認できるインターホンです/オール電化なので火を使わずに生活できます

この物件についている **こだわり設備**

- オートロック
- TVモニター付きインターホン
- オール電化
- 浴室乾燥機
- エアコン
- 対面キッチン
- 3口コンロ
- IHクッキングヒーター
- コンロ
- 給湯設備
- 洗髪洗面台
- 温水洗浄便座

駐車場有り/ゴミ集積場(敷地内)/物置・外部収納/高齢者対応可/オートロック/CATV(都市型)/LGBTQフレンドリー/モニター付ドアホン/全身ミラー/給湯箇所(浴室・台所・洗面所)/給湯器/オール電化/浴室乾燥機(暖房乾燥)/洗濯機置場(室内)/洗髪洗面化粧台/対面キッチン/IHクッキングヒーター/3口コンロ/グリル付きコンロ/トイレ(洗浄機能付便座)/バス・トイレ(セパレート)/下駄箱/エアコン(1台設置)/バルコニー/温水式パネルヒーター

物件名	Primavera 402号室	間取り	2LDK/LDK11.2 洋室5.3 洋室6.2 (帖)
アクセス	札幌市営地下鉄南北線 澄川駅 徒歩12分	専有面積 / 向き	51.3㎡ / 南
所在地	北海道札幌市南区澄川六条4丁目3-34	築年月 / 構造	2007年4月上旬 / 鉄筋コンクリート・4階-4階建
ランドマーク	-	入居 / 契約期間	2026年8月上旬 / 2年
		駐車場	有り / 月 11,000円 ~ 11,000円 (税込)

入居諸条件備考

シャーメゾンライフSUPPORT24(月額1,320円税込)にご加入いただけます。ご入居にかかる諸費用として、退去クリーニング費用(初回契約時) 41,910円(税込)が必要です。/火災保険へのご加入が条件となります。*ご入居中は、借家人賠償責任保険・個人賠償責任保険が付帯された火災保険へのご加入が必要となります。積水ハウス不動産グループでは、万一の事故の際、グループが連携して迅速に対応できる「シャーメゾンライフGUARD」(*)へのご加入を推奨しております。*保険契約の取扱代理店は、積水ハウスシャーメゾンPM東京(株)および積水ハウスシャーメゾンパートナーズ(株)となります。/積水ハウスシャーメゾンパートナーズの保証人不要プラン『らくらくパートナー』に加入が必要です。[新規契約時]事務手数料:33,000円(税込)、[毎月]保証料:月額賃料等の2%/諸費用及びその他契約費用は別途打合せ/駐車場の空・料金等につきましては別途お問合せ下さい。/更新料:新賃料の1ヶ月分

No.184570110402

*消費税は10%として計算しています。*掲載されている図面・写真等は、作成方法や撮影方法・時期などにより実際とは異なる場合があります。*家具や車などは、配置のイメージであり、賃貸物件に付属していません(家具家電付き等の表示があるものを除く)。

ポイントがたまる
住んでいるだけでポイントが貯まり、住替え時に家賃が最大3ヶ月分無料に!

株式会社エクシング
TEL:011-222-2103
FAX: 011-222-2123

北海道札幌市中央区南四条東4丁目11マストライフ南4条 1階
免許番号: 北海道石狩(8)第5763号
所属団体: (公社)全日本不動産協会 / (公社)首都圏不動産公正取引協議会

取引形態
仲介