

# Sha Maison

積水ハウス品質のお部屋を シャーメゾン ショップ Shop

札幌市営地下鉄南北線

真駒内駅 バス9分 真駒内花園 バス停 徒歩3分

モバイルで見る



**3LDK**  
アパート

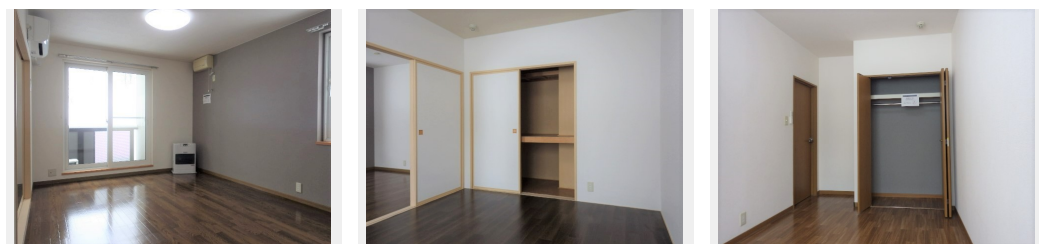
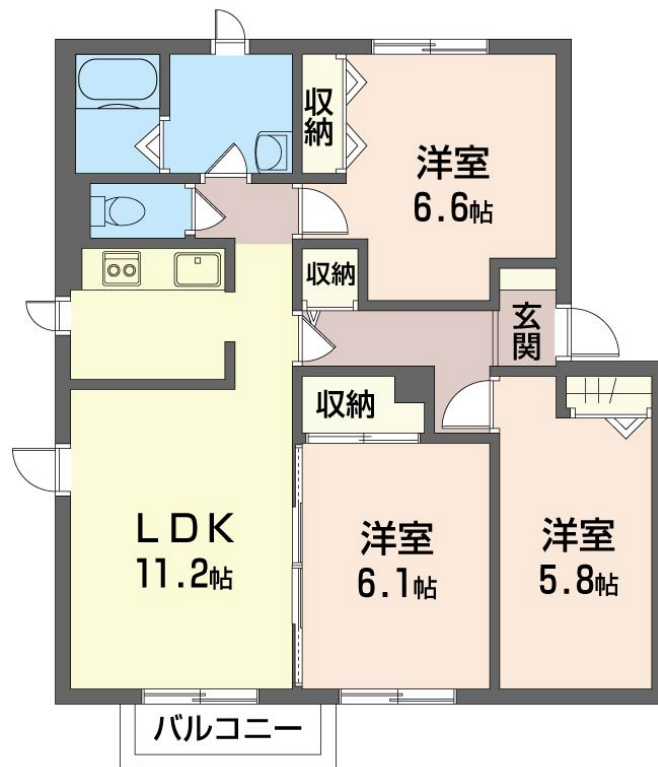
家賃 **68,000 円**

共益費等 4,000 円

敷金 1 ヶ月

礼金 0 ヶ月

駐車場 無料 礼金 0



積水ハウスの賃貸住宅 シャーメゾン

Sha Maison

**この物件のオススメポイント**

室内のモニターから、訪問者の顔を確認できるインターホンです

**この物件についているこだわり設備**

- TVモニター付きインターホン
- エアコン
- 給湯設備
- 無料 駐車場無料
- IHクッキングヒーター
- 温水洗浄便座
- P 2台可 駐車場2台可
- 室内物干
- 追い焚き給湯
- コンロ

駐車場有り/物置・外部収納/高齢者対応可/駐輪場/LGBTQフレンドリー/モニター付ドアホン/給湯箇所(浴室・台所・洗面所)/給湯器/給湯器(追焚機能付)/洗濯機置場(室内)/洗面化粧台/室内物干/IHクッキングヒーター/2口コンロ/グリル付きコンロ/トイレ(洗浄機能付便座)/バス・トイレ(セパレート)/エアコン(1台設置)/バルコニー/駐車場2台可/FF式ヒーター(灯油)

**物件名** オークヒルコートE 102号室

**アクセス** 札幌市営地下鉄南北線 真駒内駅 バス9分、真駒内花園 バス停 徒歩3分

**所在地** 北海道札幌市南区真駒内柏丘10丁目11-30

**ランドマーク** -

**間取り** 3LDK/LDK11.2 洋室6.6 洋室5.8 洋室6.1 (帖)

**専有面積 / 向き** 68.31㎡/南西

**築年月 / 構造** 1998年1月上旬/木造・1階-2階建

**入居 / 契約期間** 2026年8月上旬/2年

**駐車場** 駐車場付

入居諸条件備考

シャーメゾンライフSUPPORT24(月額1,320円税込)にご加入いただきます。ご入居にかかる諸費用として、退室時ハウスクリーニング費用53,130円(税込)鍵交換費用14,300円(税込)が必要です。/火災保険へのご加入が条件となります。\*ご入居中は、借家人賠償責任保険・個人賠償責任保険が付帯された火災保険へのご加入が必要となります。積水ハウス不動産グループでは、万一の事故の際、グループが連携して迅速に対応できる「シャーメゾンライフGUARD」(\*)へのご加入を推奨しております。\*保険契約の取扱代理店は、積水ハウスシャーメゾンPM東京(株)および積水ハウスシャーメゾンパートナーズ(株)となります。/積水ハウスシャーメゾンパートナーズの保証人不要プラン『らくらくパートナー』に加入が必要です。【新規契約時】事務手数料:33,000円(税込)、【毎月】保証料:月額賃料等の2%/諸費用及びその他契約費用は別途打合せ/更新料:なし

No.184055110102

\*消費税は10%として計算しています。\*掲載されている図面・写真等は、作成方法や撮影方法・時期などにより実際とは異なる場合があります。\*家具や車などは、配置のイメージであり、賃貸物件に付属していません(家具家電付き等の表示があるものを除く)。

**ポイントがたまる**

住んでいるだけでポイントが貯まり、住替え時に家賃が最大3ヶ月分無料に!

株式会社常口アトム  
TEL:011-213-8721  
FAX: 011-213-9071

北海道札幌市中央区北一条西18丁目2-6 JOG BLD 2F  
免許番号: 北海道石狩(3)第7934号  
所属団体: (公社)北海道宅地建物取引業協会 / (一社)北海道不動産公正取引協議会

取引形態  
仲介