

Sha Maison

積水ハウス品質のお部屋を シャーメゾン ショップ Shop

札幌市営地下鉄東豊線

月寒中央駅 徒歩7分

モバイルで見る



2LDK マンション

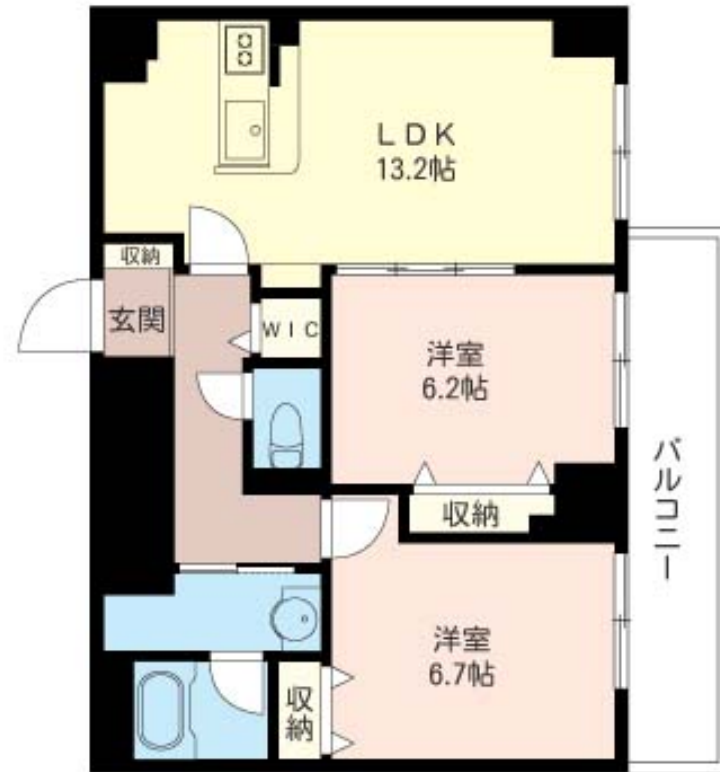
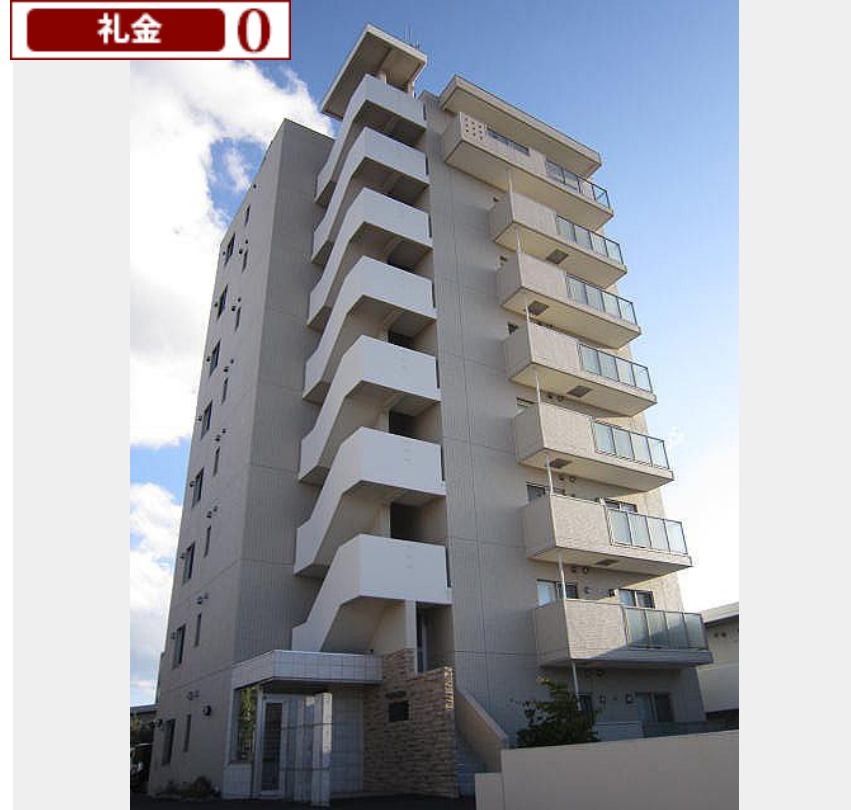
家賃 69,000 円

共益費等 5,000 円

敷金 0 ヶ月

礼金 0 ヶ月

礼金 0



積水ハウスの賃貸住宅 シャーメゾン

Sha Maison

この物件の
オススメ
ポイント

利便性の高いエレベーター付き/エントランスに「オートロック」を採用/室内のモニターから、訪問者の顔を確認できるインターホンです/日用品や季節物もすっきり整頓できるウォークインクロー...

この物件についている こだわり設備

- エレベーター
- オートロック
- TVモニター付きインターホン
- WIC・納戸
- 駐車場2台可
- 対面キッチン
- 対面キッチン
- コンロ
- 給湯設備
- 洗髪洗面台
- 温水洗浄便座

駐車場有り/エレベーター/高齢者対応可/駐輪場(屋根無し)/オートロック/CATV(都市型)/LGBTQフレンドリー/モニター付ドアホン/玄関鍵(①キー②ロック)/給湯箇所(浴室・台所・洗面所)/給湯器/洗濯機置場(室内)/洗髪洗面化粧台/対面キッチン/ガスコンロ/2口コンロ/トイレ(洗浄機能付便座)/バス・トイレ(セパレート)/ウォークインクローゼット/バルコニー/駐車場2台可/FF式ヒーター(灯油)/都市ガス

物件名 セーヌ ラヴィ 601号室
アクセス 札幌市営地下鉄東豊線 月寒中央駅 徒歩7分
札幌市営地下鉄東豊線 福住駅 徒歩19分
所在地 北海道札幌市豊平区月寒西三条7丁目2-7
ランドマーク -

間取り 2LDK/LDK13.2 洋室6.2 洋室6.7(帖)
専有面積/向き 58.8㎡/南東
築年月/構造 2008年3月上旬/鉄筋コンクリート・6階-8階建
入居/契約期間 2026年6月上旬/2年
駐車場 有り/月 6,600円 ~ 11,000円(税込)

入居諸条件備考

シャーメゾンライフSUPPORT24(月額1,320円税込)にご加入いただきます。ご入居にかかる諸費用として、退去クリーニング費用(初回契約時) 46,530円(税込)が必要です。/火災保険へのご加入が条件となります。*ご入居中は、借家人賠償責任保険・個人賠償責任保険が付帯された火災保険へのご加入が必要となります。積水ハウス不動産グループでは、万一の事故の際、グループが連携して迅速に対応できる「シャーメゾンライフGUARD」(*)へのご加入を推奨しております。*保険契約の取扱代理店は、積水ハウスシャーメゾンPM東京(株)および積水ハウスシャーメゾンパートナーズ(株)となります。/積水ハウスシャーメゾンパートナーズの保証人不要プラン『らくらくパートナー』に加入が必要です。[新規契約時]事務手数料:33,000円(税込)、[毎月]保証料:月額賃料等の2%/諸費用及びその他契約費用は別途打合せ/駐車場の空・料金等につきましては別途お問合せ下さい。/更新料:新賃料の1ヶ月分

No.184593110601

*消費税は10%として計算しています。*掲載されている図面・写真等は、作成方法や撮影方法・時期などにより実際とは異なる場合があります。*家具や車などは、配置のイメージであり、賃貸物件に付属していません(家具家電付き等の表示があるものを除く)。

ポイントがたまる
住んでいるだけでポイントが貯まり、
住替え時に家賃が最大3ヶ月分無料に!

株式会社宅殖ホーム 本社
TEL:011-863-0005
FAX: 011-863-0044

北海道札幌市白石区南郷通8丁目南4-10
免許番号:北海道石狩(11)第3555号
所属団体:(公社)北海道宅地建物取引業協会/(一社)北海道不動産公正取引協議会

取引形態
仲介